

## 秋田家（井筒屋）の歴史

秋田家は、屋号を「井筒屋」といい、織物産業を支えた綿糸商の<sup>めんし</sup>本店<sup>おおだな</sup>でした。初代は文政9年（1826）に近郊で生まれ、分家して当地で商いを始めたと伝えられています。2代目伊三郎は安政3年（1856）に生まれ、家業の和洋紡績綿糸商の他、所沢銀行や所沢商業銀行の発起人にもなりました。明治35年（1902）に発行された『埼玉県営業便覧』には、現在地に「綿糸商 秋田伊三郎」、道の向かい側に「織物仲買商 秋田政（正）太郎」と明治10年（1877）生まれの3代目正太郎の名前がみられることから、原料の糸だけでなく織物も扱っていたことがわかります。

また、秋田家は商いのほかに町のためにも尽力しています。明治43年（1910）に浦町（現有楽町）に川越区裁判所所沢出張所が開設された折には、私有地を提供して「秋田新道」を開設しており、東川に架かる橋は「井筒橋」と命名されました。大正2年（1913）には、町内にあった<sup>ひなざわど</sup>雛沢座を買い取り、全面改修のうえ、「歌舞伎座」として再建しました。

さらに、同年10月7日には、渋沢栄一が飯能に向かう途中、新築の座敷で若婦人からお茶の接待を受けたことが、『渋沢栄一伝記資料』の57巻に記されています。

<p>武蔵国 入間郡 所澤町 商工人名</p> <p>明治廿四年十一月現營業者</p>			
<p>○國産織物商</p> <p>吳服和洋反物商 眞上重太郎</p>	<p>○紡績糸商</p> <p>和洋紡績綿糸商 秋田伊三郎</p>	<p>○砂糖荒物商</p> <p>砂糖 鹽商 小澤久助</p>	<p>○穀物肥料商</p> <p>荒物砂糖鏝節商 三上庄吉</p>
<p>國産織物卸商 向山小平次</p>	<p>穀物肥料商 齊藤與惣治</p>	<p>肥料商 齊藤源左衛門</p>	<p>穀物商 小澤傳藏</p>
<p>鐵物商 深井鶴吉</p>	<p>○國産織物製造</p> <p>國産織物製造 谷野八五郎</p>	<p>○旅人宿</p> <p>旅人宿 三上半三郎</p>	<p>肥料商 井關吉治郎</p>
<p>藥種商 齊藤徳治郎</p>	<p>肥料商 肥沼己之助</p>	<p>穀物商 三上菊治郎</p>	<p>肥料商 肥沼己之助</p>

## 秋田家住宅の見どころ

秋田家の建物は道路に面した**店舗兼主屋**、その奥西寄りにある**土蔵**、さらに奥の**離れ**、離れを囲む**門及び塀**からなります。建てられた年代については、土蔵には明治15年の墨書「紀元2542年3月11日 2代目伊三郎 建之」がありますが他については不明です。



秋田家初荷の様子（店の前）

店舗兼主屋は**出桁造り**で正面の木部全てに銅板張りが施されています。屋根は入間郡東金子村小谷田で製造されていた**小谷田瓦瀧澤製**が葺かれています。また、店には揚戸の跡や銀行だった頃の痕跡などがあり店の変遷がわかります。土蔵は店から直接入ることが出来ませんが、このような内蔵の例は所沢の商家では珍しく、一階は早い時期に部屋として改造されています。**黒漆喰磨き仕上げの観音扉の土戸**が2か所にあります。

店舗兼主屋の2階は数寄屋風の明るい座敷で**絵入砂摺りガラス**を用いるなど瀟洒な造りとなっています。床脇の違棚は**二見棚**という造りです。なお当家で一番格式のある離れには大正元年に伏見宮貞愛親王が宿泊されました。近年のめまぐるしい変貌の中で、織物の町であったことを伝える貴重な建物といえます。



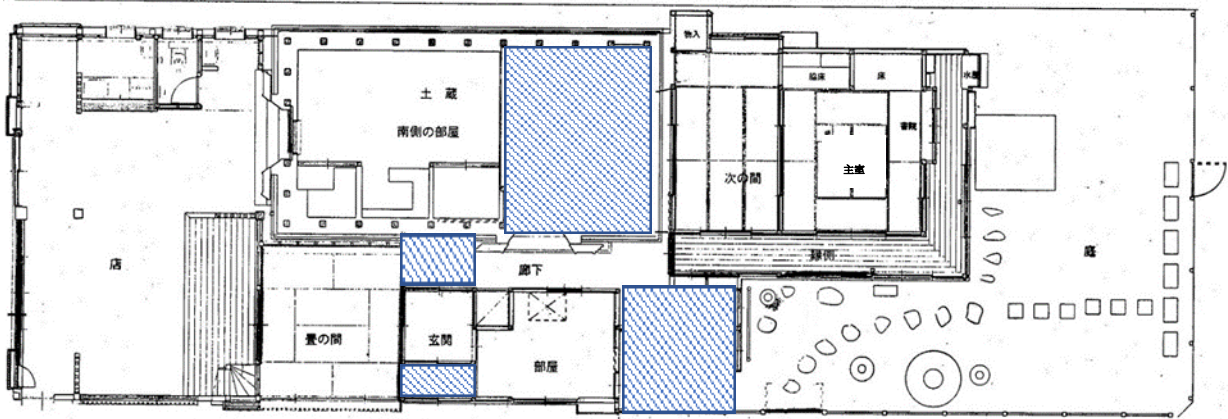
土蔵の影盛付鬼瓦（小谷田瓦瀧澤製）



店の影盛付鬼瓦（小谷田瓦瀧澤製）



2階座敷の二見棚と矢羽張りの天井



斜線は非公開部分

土蔵の見どころ



紀元2542年と書かれた中引き梁



2階の小屋組



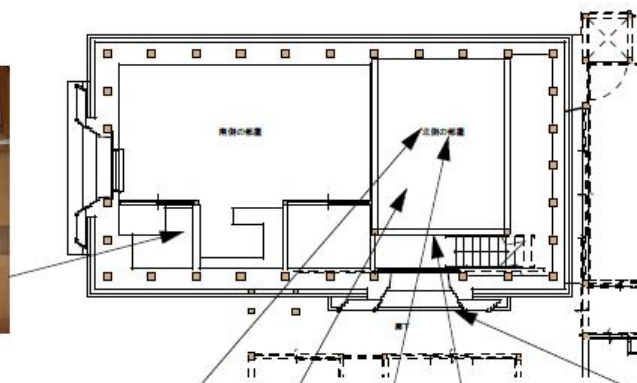
2階東側の窓、片開きの鉄扉



南側の鬼瓦



南の部屋の物入に残る造作



土蔵1階平面図



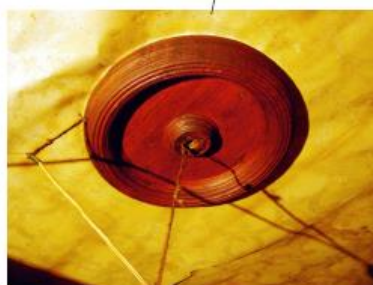
北の部屋の天井の壁紙



廊下に面した黒漆喰仕上げの土戸



北の部屋は天井廻り縁や長押、鴨居が残る



天井の木製センターリング



長押に打たれた釘隠の飾り金物

非公開部分

離れの見どころ



違い棚と天袋、左の  
写真は天袋の引き手  
と襖の裏側の絵

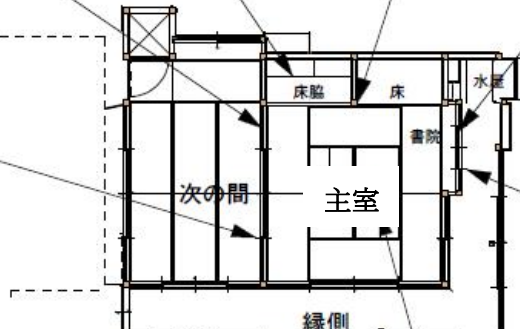
黒柿の床柱と蹴込床



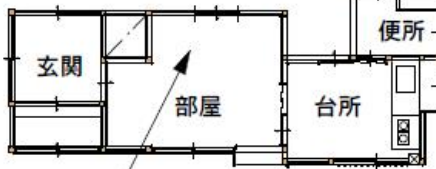
書院の欄間で松と竹  
時鳥が彫られている



1間幅2枚の彫刻欄間「天橋立」



夏の簾戸の入った書院



縁側出隅の飾り金物



縁側の欄間



縁側の東側外観



部屋の天窗、当初は可動式



主室の天井