

SAITAMA

Just North of Tokyo

埼玉県 事前トレーニングキャンプガイド

2020年東京オリンピック・パラリンピック競技大会
ラグビーワールドカップ2019



WELCOME TO SAITAMA. ようこそ 埼玉県へ

埼玉県は都市機能が充実している一方で田園風景の安らぎも感じることのできる魅力あふれる地域です。東京の北辺に接し、晴海の選手村や羽田・成田の両国際空港からのアクセスも非常に便利です。また、各種競技施設も充実しており、FIFAワールドカップやFIBAバスケットボール世界選手権などの開催実績もあります。

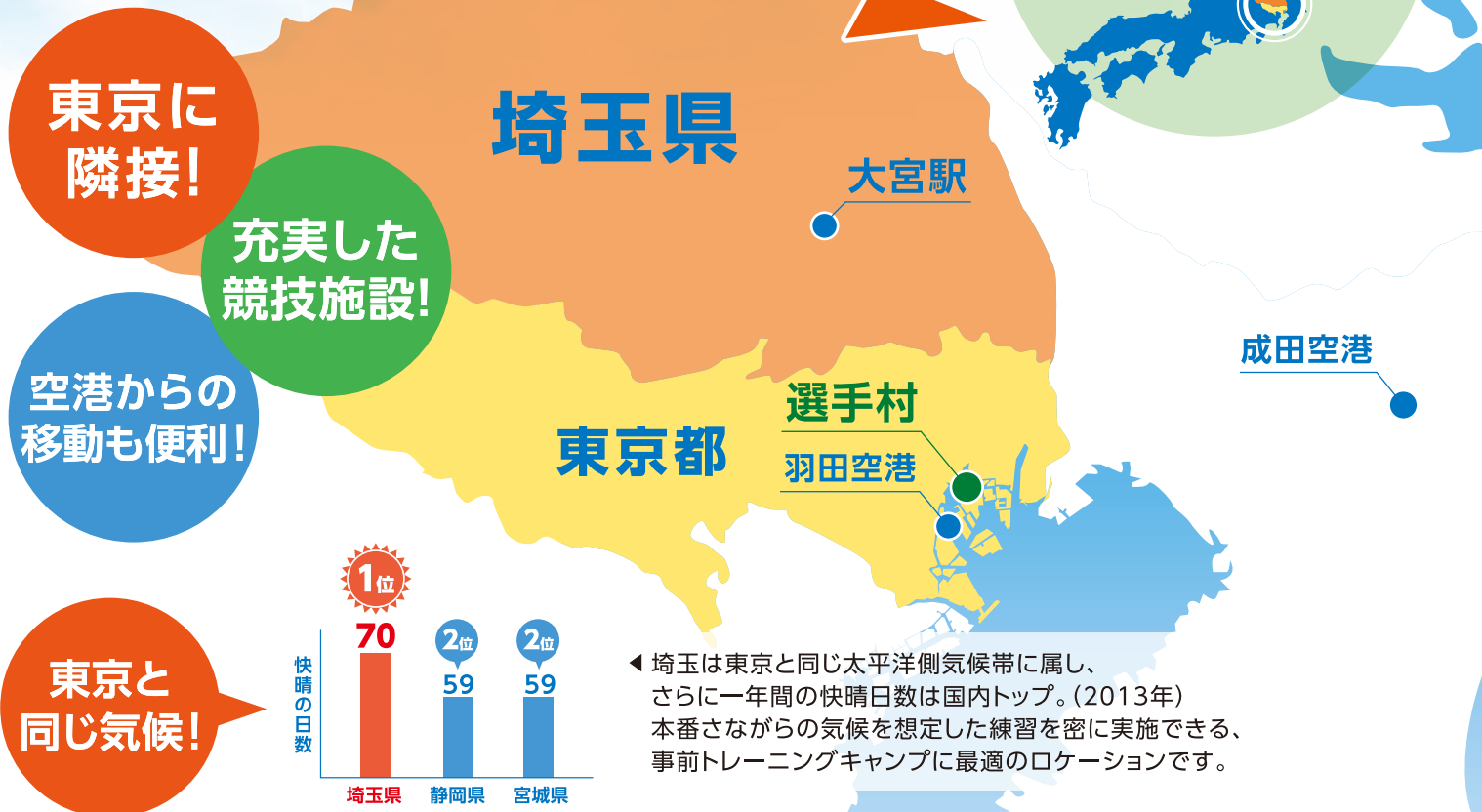
多くの県民、特に子供たちが広くスポーツに親しんでおり、スポーツ少年団員の数は日本一です。ラグビーワールドカップ2019に加え、2020年東京オリンピック・パラリンピックではバスケットボール、サッカー、ゴルフ、射撃の会場地となります。より本番に近い環境で事前トレーニングを行えるのが本県の強みです。私たち県民一同、皆様がベストコンディションで大会に臨めるよう心をこめてサポートしてまいりますので、是非とも埼玉へお越しください。



埼玉県知事
上田 清司

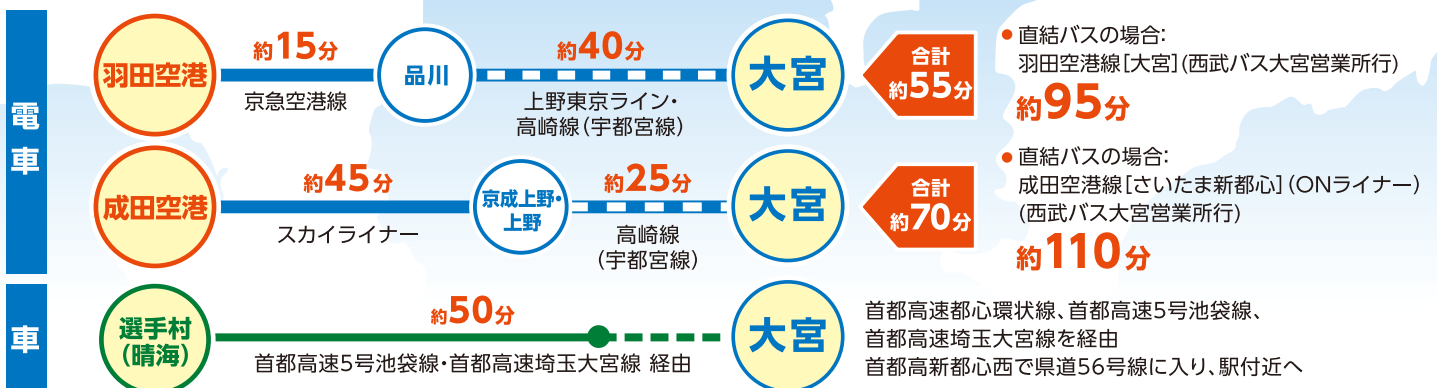
トレーニングキャンプに最適な地・埼玉

埼玉県は、東京の北に隣接しておりアクセス至便な地域です。美しい町並みと豊かな自然が共存したエリアで、2019年・2020年に向けた事前トレーニングキャンプを実施しませんか？



交通アクセス

※大宮駅までの場合。時間は交通状況により異なります。※乗り換え時間は含みません。



主な事前トレーニングキャンプ候補施設

<p>1 サッカー Football</p>  <ul style="list-style-type: none"> ・フィールド面積8776m² ・天然芝 ・照明設備 <p>さいたま市 大宮公園サッカー場</p>	<p>2 バスケットボール Basketball</p>  <ul style="list-style-type: none"> ・メインアリーナ 3360m² (バスケットボールコート3面) ・サブアリーナ 800m² (バスケットボールコート1面) ・冷暖房設備 <p>所沢市民体育館</p>
<p>3 射撃 Shooting</p>  <ul style="list-style-type: none"> ・大口径ライフル射場(最大300m×10射台) ・大口径ライフル・スラッグ・ピストル射場(50m×5射台) ・小口径ライフル射場(50m×50射台) ・空気銃射場(10m×50射台) <p>埼玉県長瀬総合射撃場</p>	<p>4 ラグビー Rugby</p>  <ul style="list-style-type: none"> ・ラグビー場3面・天然芝 ・ラグビーワールドカップ2019競技会場 ・陸上競技場(日本陸上競技連盟 第1種公認) ・体育館 3327m² <p>熊谷スポーツ文化公園 ラグビー場</p>
<p>5 バレーボール Volleyball</p>  <ul style="list-style-type: none"> ・メインアリーナ 2627m²(バレーボールコート3面) ・サブアリーナ 770m²(バレーボールコート1面) ・冷暖房設備 ・付近にビーチバレーコートあり(1面) <p>深谷市総合体育館 (ビッグタートル)</p>	<p>6 競泳 Swimming</p>  <ul style="list-style-type: none"> ・50m×10レーン(水深2m) ・日本水泳連盟公認 国内基準競泳プール <p>立教大学セントポールズ・ アクアティックセンター</p>
<p>7 ホッケー Field hockey</p>  <ul style="list-style-type: none"> ・ホッケー場1面 ・人工芝 ・照明設備 <p>飯能市 阿須運動公園 ホッケー場</p>	<p>8 ボート Rowing</p>  <ul style="list-style-type: none"> ・2000m×6レーン ・1964年東京オリンピック競技会場 <p>戸田漕艇場</p>
<p>9 BMX BMX</p>  <ul style="list-style-type: none"> ・コース全長345メートル ・トレーニングコース(220m)併設 ・タイム自動計測設備 <p>秩父滝沢サイクルパーク BMXコース</p>	<p>10 スポーツクライミング Sport Climbing</p>  <ul style="list-style-type: none"> ・アリーナ1292m² ・可動式クライミングウォール(高さ13m×幅4m 2面) ・(高さ12m×幅4m 2面) ・ボルダリングウォール(高さ3.6m×幅5m 1面) <p>加須市民体育館</p>
<p>11 柔道・空手・テコンドー Judo Karate Taekwondo</p>  <ul style="list-style-type: none"> ・メインアリーナ 1887m²(柔道場8面・空手マット4面) ・第一道場 810m²(柔道場3面) ・冷暖房設備 <p>埼玉県立武道館</p>	<p>MAP</p>  <p>■ …事前トレーニングキャンプ候補施設 ★ …開催競技場</p>

開催競技場 2020年東京オリンピック・パラリンピック競技大会

A 埼玉スタジアム2002



約60,000人もを観客を収容可能なアジア最大級のサッカー専用スタジアムとして、2002年FIFAワールドカップ準決勝や2006年FIFAワールドカップのアジア予選を開催。日本代表のメインスタジアムとして確固たる地位を築いています。

B さいたまスーパーアリーナ



国内最大級の多目的ホール。客席やステージ・床・天井を可動式にすることで、客席の隅々まで選手の熱戦を届けます。2006年にはバスケットボール世界選手権のファイナルラウンドが開催されました。

C 霞ヶ関カンツリー倶楽部



Photo by Koji Aoki/AFLO

東コースはC.H.アリソン氏が改修、西コースは井上誠一氏の設計と、日英の名設計士の手による戦略性の高いコースとなっております。

D 陸上自衛隊朝霞訓練場



関東圏を代表する射撃競技場。オリンピック・パラリンピック基準の仮設施設を整備中です。

開催競技場 ラグビーワールドカップ2019



熊谷スポーツ文化公園ラグビー場

● 日程:2019年9月20日～11月2日

フルサイズの天然芝グラウンド3面を擁し、国内トップリーグのリーグ戦や毎年春の全国高校選抜ラグビーなど、数多くの試合を開催する日本におけるラグビーの聖地の一つ。現在ワールドカップ開催基準に改装中です。

● Column 熊谷はラグビータウン!

多くの熱戦の舞台となり、さらに高校ラグビーの名門校を擁する熊谷市は、市民の間にもラグビー熱が根付くラグビーの町として有名です。

お問い合わせ・詳細情報

URL <http://www.pref.saitama.lg.jp/oly-para/> (2016年2月開設予定)

E-mail a2880-01@pref.saitama.lg.jp

埼玉県 県民生活部 オリンピック・パラリンピック課

埼玉での事前トレーニングキャンプの詳細情報はこちらからご覧いただけます。
webサイトにもたくさんの情報が掲載されていますので、ぜひアクセスしてください。



この印刷物は
環境に配慮して制作されました。