

大腸癌 撲滅しましょう！

便潜血検査は毎年受けましょう！

便潜血陽性の5%は進行癌の可能性もあります
便潜血陽性の方はもちろん、陽性でなくても次のような方

必ず！

大腸内視鏡検査

を受けましょう！

検査をお勧めしているのは、次のような方です。

1. 便潜血反応が陽性
2. 次のような症状がある
 - ☆ 便に血が混じる ☆ 排便後の出血や下血
 - ☆ 便の性質が変わってきた
 - ☆ 腹痛・残便感・腹部不快がある
3. 血縁者に大腸癌の人がいる方
4. 大腸ポリープを指摘されたことがある方
5. その他



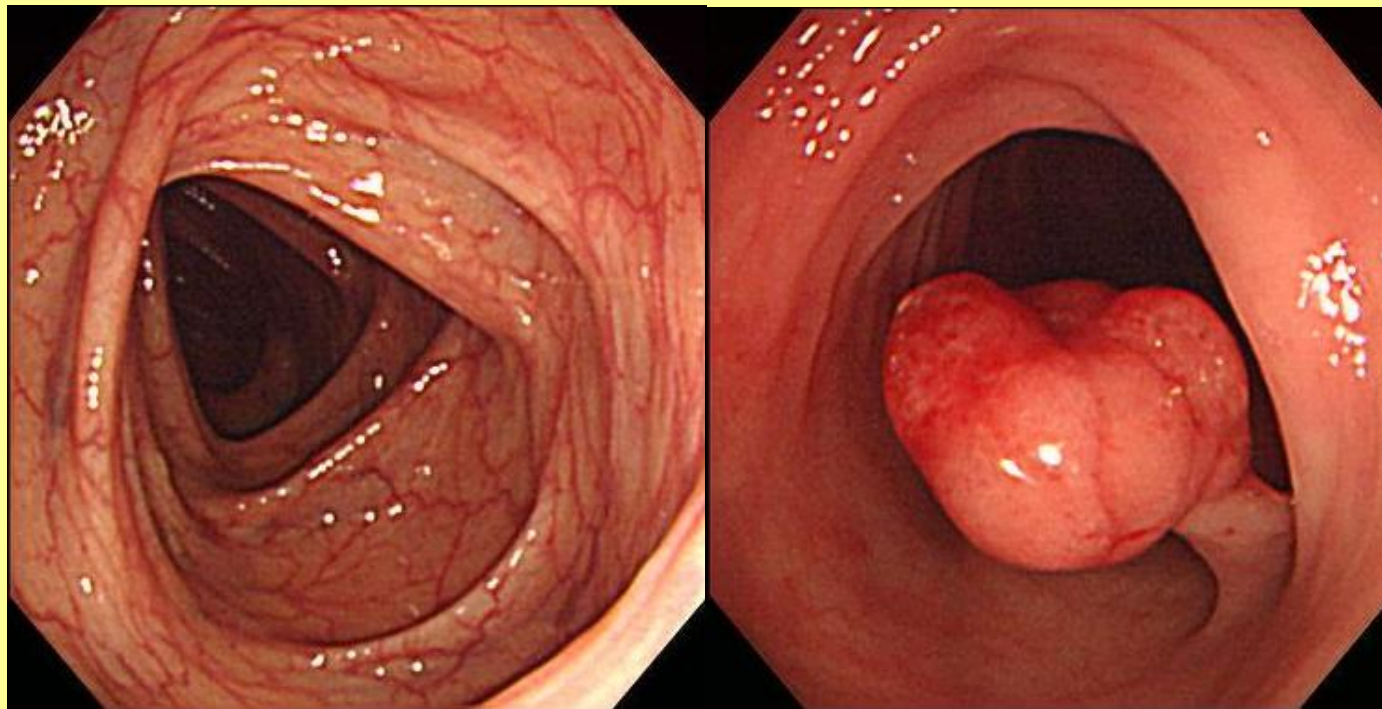
検査でわかること

1. 大腸癌
2. 大腸ポリープ
3. 潰瘍性大腸炎などの炎症性疾患
4. 症状がある人は検査で本当に異常があるかどうかわかります

※検査の様子は画面で見ることができます。リラックスして検査が受けられるように、できるだけお話をしながら無理なくすすめていきます。

大腸ポリープについて

大腸ポリープは、ほとんどの方が無症状ですが放置することにより、癌化することがあります。そこで良性の大腸ポリープの段階で切除することにより、癌の発生を防ぐわけです。多くの場合入院せずに行なうことができます。



正常な大腸

大腸ポリープ

ご予約は
外来受診で！

内視鏡室

