

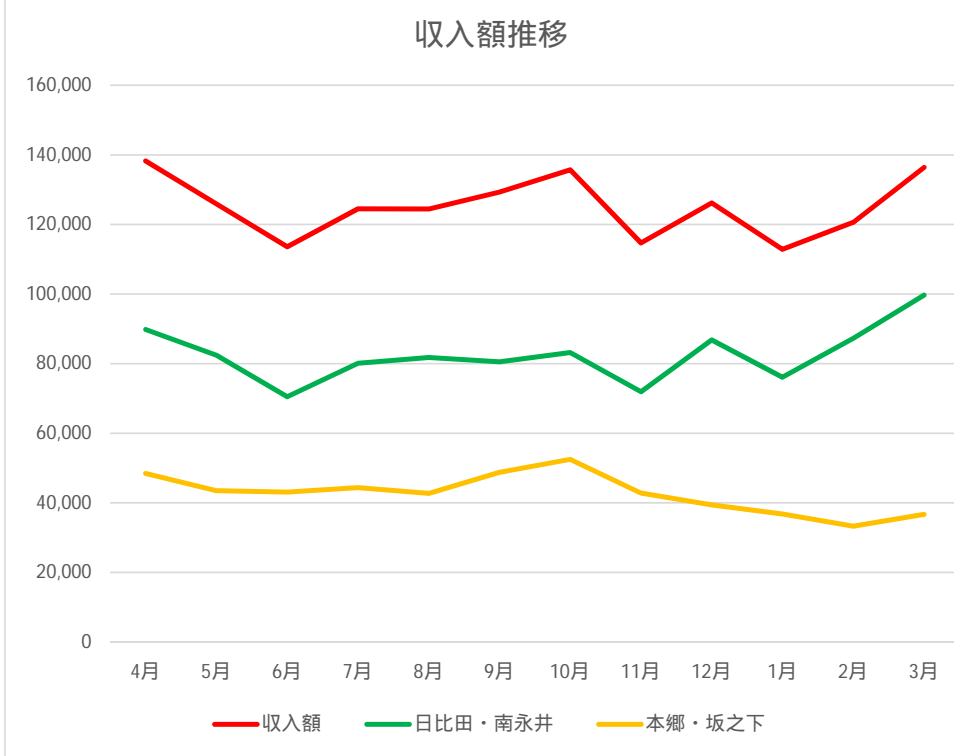
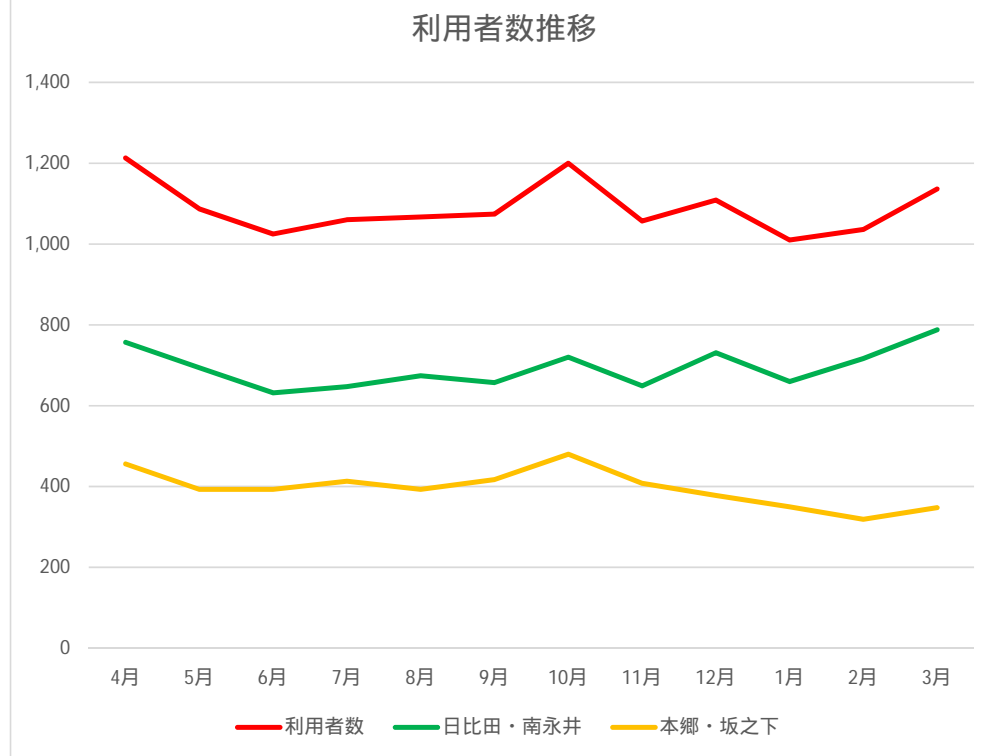
令和5年度 ところワゴン【柳瀬地区】年間集計表

期間：令和5年4月1日～令和6年3月31日

資料2

		4月	5月	6月	7月	8月	9月	10月	11月	12月	1月	2月	3月	計	平均	
人数	利用者数	1,213	1,087	1,025	1,060	1,067	1,074	1,200	1,057	1,109	1,010	1,036	1,136	13,074	1,089.5	
	内	日比田・南永井	757	694	632	647	674	657	720	649	731	660	717	788	8,326	693.8
		本郷・坂之下	456	393	393	413	393	417	480	408	378	350	319	348	4,748	395.7
	前月比	全体	146%	90%	94%	103%	101%	101%	112%	88%	105%	91%	103%	110%	-	-
		日比田・南永井	172%	92%	91%	102%	104%	97%	110%	90%	113%	90%	109%	110%	-	-
		本郷・坂之下	118%	86%	100%	105%	95%	106%	115%	85%	93%	93%	91%	109%	-	-
	目標値(60人/日)		1,800	1,860	1,800	1,860	1,860	1,800	1,860	1,800	1,680	1,680	1,740	1,860	21,600	1,800
	利用者/目標値		67%	58%	57%	57%	57%	60%	65%	59%	66%	60%	60%	61%	-	-
後続便(台)(2ルート)		0	0	0	1	0	0	0	0	0	0	0	0	1	0.1	
車いす利用(人)(2ルート)		1	0	0	0	0	0	0	0	0	0	0	0	1	0.1	
収入	収入額	138,250	125,900	113,600	124,500	124,450	129,300	135,700	114,700	126,200	112,850	120,600	136,400	¥1,502,450	¥125,204 (A)	
	内	日比田・南永井	89,800	82,400	70,500	80,100	81,750	80,500	83,200	71,900	86,800	76,100	87,300	99,700	¥990,050	¥82,504
		本郷・坂之下	48,450	43,500	43,100	44,400	42,700	48,800	52,500	42,800	39,400	36,800	33,300	36,700	¥512,450	¥42,704
	前月比	全体	137%	91%	90%	110%	100%	104%	105%	85%	110%	89%	107%	113%	-	-
		日比田・南永井	158%	92%	86%	114%	102%	98%	103%	86%	121%	88%	115%	114%	-	-
		本郷・坂之下	110%	90%	99%	103%	96%	114%	108%	82%	92%	93%	90%	110%	-	-
	1人当たり(収入/利用者)		¥114	¥116	¥111	¥117	¥117	¥120	¥113	¥109	¥114	¥112	¥116	¥120	¥115	-
	目標人数×1人当たり		¥205,200	¥215,760	¥199,800	¥217,620	¥217,620	¥216,000	¥210,180	¥196,200	¥191,520	¥188,160	¥201,840	223,200	2,483,100	206,925

収支率(収入/経費)  
(B)÷(C) **5.1%**



計算諸元

消費税差引後の年間収入 (A)÷1.1	¥1,365,864	(B)
運行経費(D+E)	¥26,661,757	(C)

確定額	補償料	¥25,295,893	(D)
	運行収入	¥1,365,864	(E)

運行目標

各路線の1日あたりの平均利用者が30人以上であること。

各路線の収支率が15%以上であること。