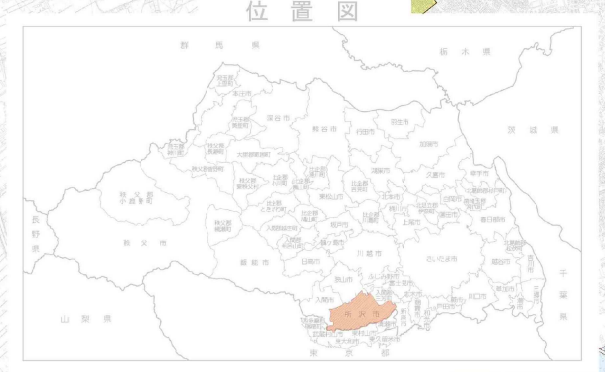
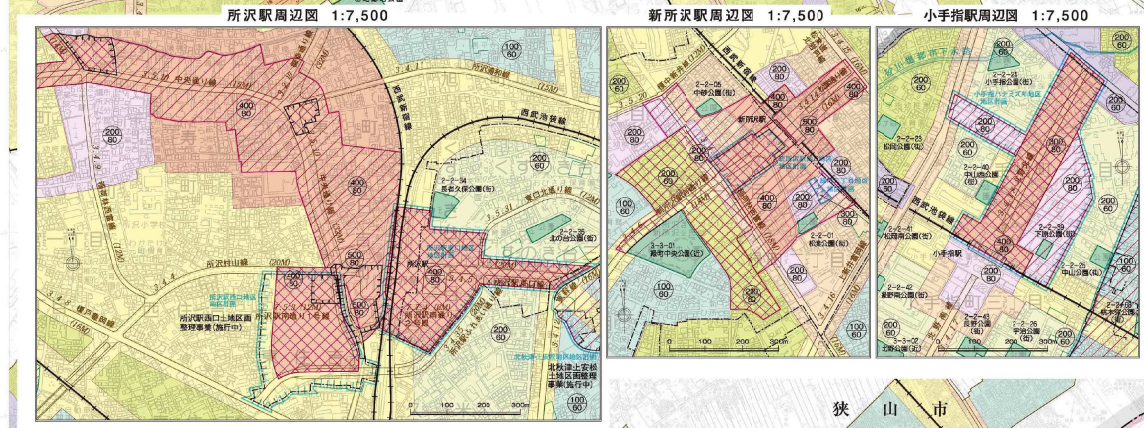
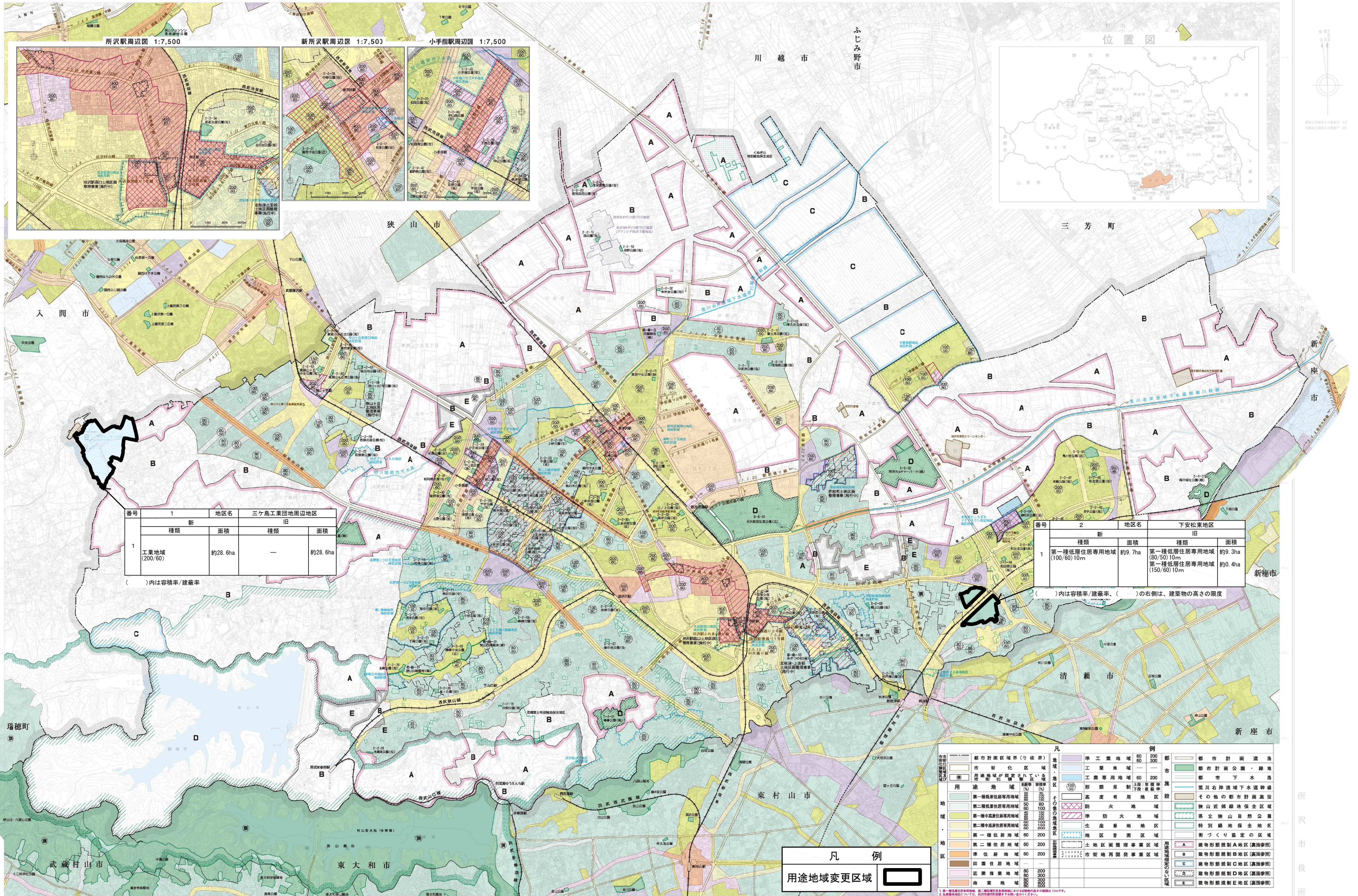


令和三年十月作成



番号	1		地区名		三ヶ島工業団地周辺地区	
	種類	面積	種類	面積	種類	面積
1	工業地域 (200/60)	約28.6ha	—	—	約28.6ha	—

( )内は容積率/建蔽率

番号	2		地区名		下安松東地区	
	種類	面積	種類	面積	種類	面積
1	第一種低層住居専用地域 (100/60) 10m	約9.7ha	第一種低層住居専用地域 (80/50) 10m	約9.3ha	第一種低層住居専用地域 (150/60) 10m	約0.4ha

( )内は容積率/建蔽率、( )の右側は、建築物の高さの限度

**凡例**  
用途地域変更区域

**凡例**

市界	準工業地域 60/200	都市計画道路
市界化区域	工業地域 100/200	都市計画公園・緑地
用途地域が廃止されている区域	工業専用地域 60/200	都市下水道
用途地域	形 建築規制 上:容積率 下:建蔽率	川川右岸流域下水道幹線
第一種低層住居専用地域 80/80	高度利用地域	その他の都市計画施設
第二種低層住居専用地域 80/100	防火地域	狭山近郊緑地保全区域
第一種中高層住居専用地域 80/150	準防火地域	国立狭山自然公園
第二種中高層住居専用地域 80/200	生息地保全地区	特別緑地保全地区
第一種住居地域 80/200	地区景観区域	閉じくり指定の区域
第二種住居地域 80/200	土地区画整理事業区域	建築物規制A地区(裏面参照)
準住居地域 80/200	市街地再開発事業区域	建築物規制B地区(裏面参照)
田園住居地域 80/200	市街地再開発事業区域	建築物規制C地区(裏面参照)
近郊商業地域 80/300	市街地再開発事業区域	建築物規制D地区(裏面参照)
商業地域 80/300	市街地再開発事業区域	建築物規制E地区(裏面参照)

所沢市役所