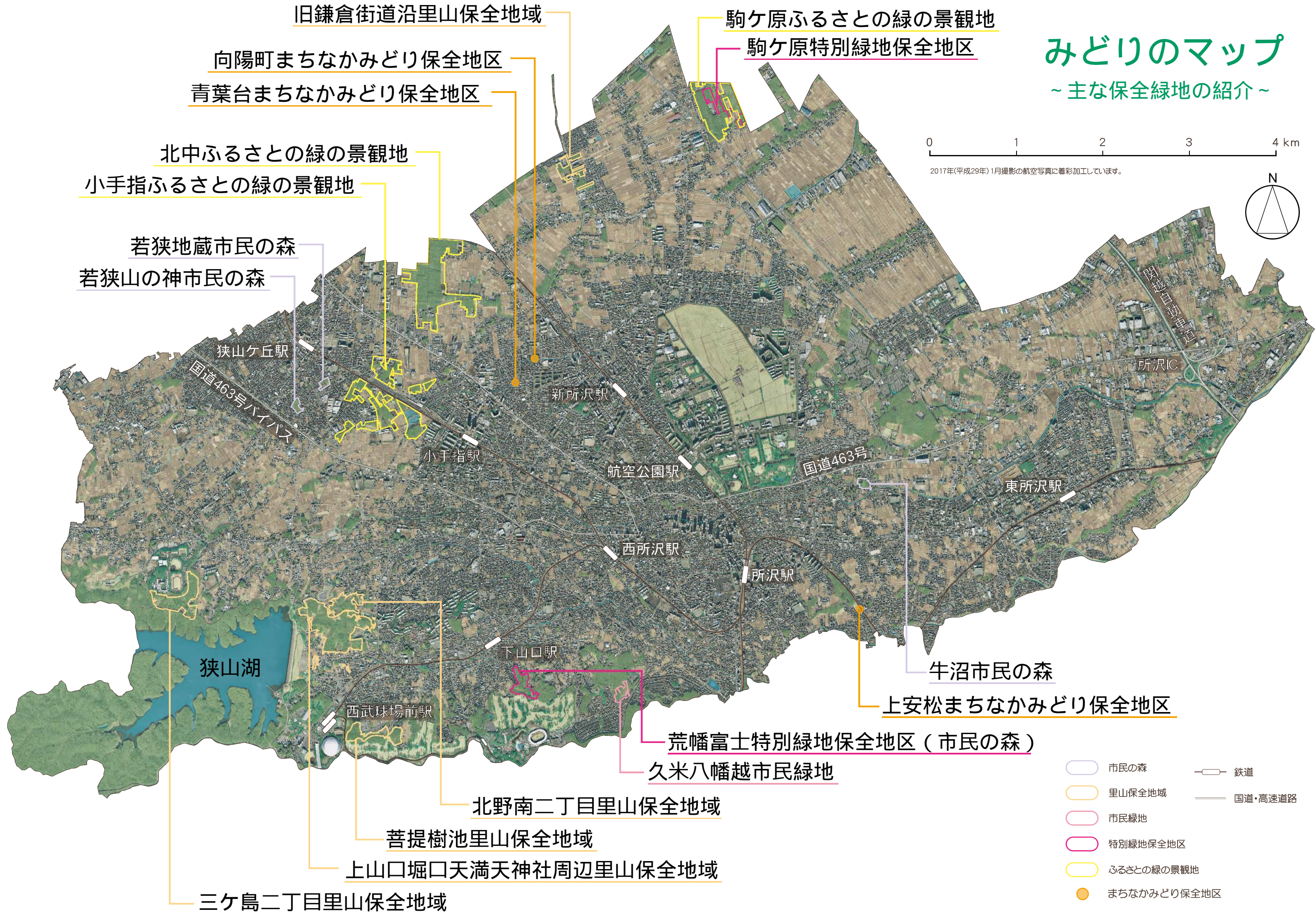
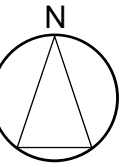


# みどりのマップ

～主な保全緑地の紹介～



2017年(平成29年)1月撮影の航空写真に着色加工しています。



旧鎌倉街道沿里山保全地域

向陽町まちなかみどり保全地区

青葉台まちなかみどり保全地区

北中ふるさとの緑の景観地

小手指ふるさとの緑の景観地

若狭地蔵市民の森

若狭山の神市民の森

狭山ヶ丘駅

国道463号バイパス

新所沢駅

小手指駅

航空公園駅

国道463号

東所沢駅

西所沢駅

所沢駅

下山口駅

狭山湖

西武球場前駅

牛沼市民の森

上安松まちなかみどり保全地区

荒幡富士特別緑地保全地区(市民の森)

久米八幡越市民緑地

北野南二丁目里山保全地域

菩提樹池里山保全地域

上山口堀口天満天神社周辺里山保全地域

三ヶ島二丁目里山保全地域

- 市民の森
- 里山保全地域
- 市民緑地
- 特別緑地保全地区
- ふるさとの緑の景観地
- まちなかみどり保全地区
- 鉄道
- 国道・高速道路