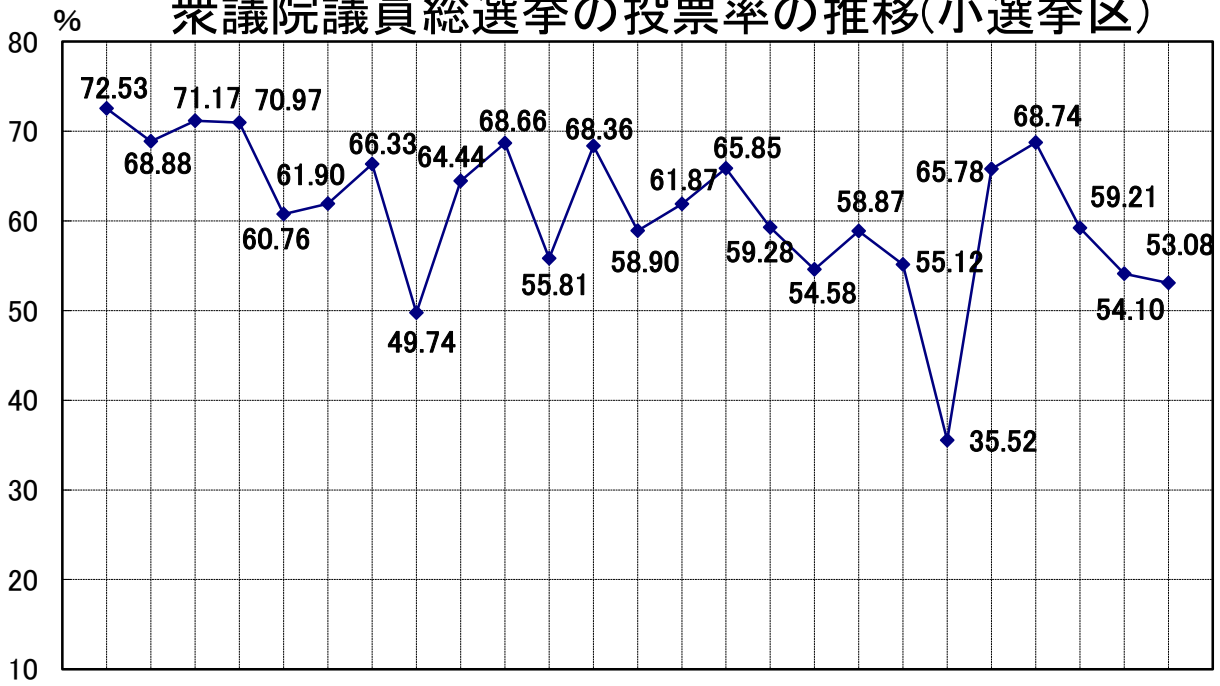


# 衆議院議員総選挙

(平成29年10月22日執行)

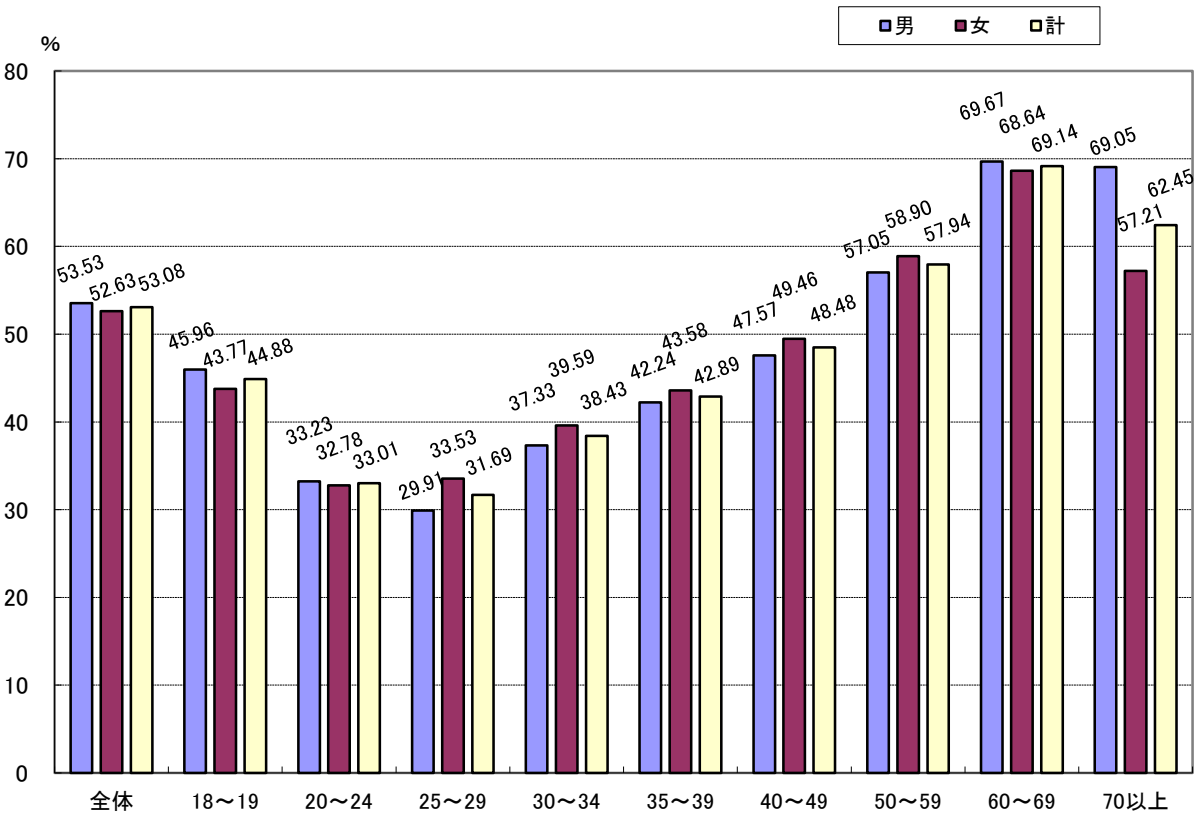


## 衆議院議員総選挙の投票率の推移(小選挙区)



昭和27年10月 昭和28年4月 昭和30年2月 昭和33年5月 昭和35年11月 昭和38年11月 昭和42年1月 昭和44年12月 昭和47年12月 昭和51年12月 昭和54年10月 昭和55年6月 昭和58年12月 昭和61年7月 平成2年2月 平成5年7月 平成8年10月 平成12年6月 平成15年11月 平成16年4月(補欠) 平成17年9月 平成21年8月 平成24年12月 平成26年12月 平成29年10月

## 衆議院議員総選挙年代別投票率(小選挙区)



衆議院議員総選挙投票率の推移

区 別	所 沢 市											
	当日有権者数			投 票 者 数			投 票 率			投 票 率		
	男	女	計	男	女	計	男	女	計	男	女	計
昭38.11.21 (第30回)	21,702	22,790	44,492	14,498	13,043	27,541	66.80	57.23	61.90			
昭42.1.29 (第31回)	29,849	30,270	60,119	20,959	18,918	39,877	70.22	62.50	66.33			
昭44.12.27 (第32回)	40,095	39,658	79,753	20,680	18,987	39,667	51.58	47.88	49.74			
昭47.12.10 (第33回)	50,593	50,631	101,224	33,093	32,139	65,232	65.41	63.48	64.44			
昭51.12.5 (第34回)	67,491	67,747	135,238	46,895	45,963	92,858	69.48	67.85	68.66			
昭54.10.7 (第35回)	75,314	75,703	151,017	42,748	41,539	84,287	56.76	54.87	55.81			
昭55.6.22 (第36回)	77,132	77,503	154,635	52,968	52,747	105,715	68.67	68.06	68.36			
昭58.12.18 (第37回)	85,845	85,627	171,472	51,562	49,440	101,002	60.06	57.74	58.90			
昭61. 7. 6 (第38回)	94,512	93,847	188,359	58,564	57,969	116,533	61.96	61.77	61.87			
平2.2.18 (第39回)	106,955	105,613	212,568	70,058	69,919	139,977	65.50	66.20	65.85			
平5.7.18 (第40回)	117,916	115,724	233,640	70,192	68,320	138,512	59.53	59.04	59.28			
選 挙 名	小 選 挙 区											
区 別	所 沢 市									8 区		
執行年月日	当日有権者数			投 票 者 数			投 票 率			投 票 率		
	男	女	計	男	女	計	男	女	計	男	女	計
平8.10.20 (第41回)	124,719	123,904	248,623	68,081	67,613	135,694	54.59	54.57	54.58	53.98	54.07	54.02
平12.6.25 (第42回)	130,335	129,738	260,073	77,135	75,961	153,096	59.18	58.55	58.87	58.97	58.61	58.79
平15.11.9 (第43回)	135,328	134,942	270,270	75,199	73,786	148,985	55.57	54.68	55.12	55.40	54.52	54.96
平16.4.25 ( 補 欠 )	135,407	135,180	270,587	48,670	47,452	96,122	35.94	35.10	35.52	35.60	34.83	35.22
平17.9.11 (第44回)	136,161	136,250	272,411	89,045	90,154	179,199	65.40	66.17	65.78	65.26	66.23	65.75
平21.8.30 (第45回)	138,119	139,151	277,270	95,016	95,576	190,592	68.79	68.69	68.74	68.63	68.54	68.59
平24.12.16 (第46回)	139,079	141,288	280,367	83,681	82,328	166,009	60.17	58.27	59.21	60.02	58.26	59.13
平26.12.14 (第47回)	139,097	141,954	281,051	76,817	75,223	152,040	55.23	52.99	54.10	55.23	53.32	54.27
平29.10.22 (第48回)	142,628	146,157	288,785	76,347	76,929	153,276	53.53	52.63	53.08	53.37	52.42	52.89

※①昭38. 11. 21(第30回)から昭61. 7. 6(第38回)までの県及び国の投票率数値については、自治省選挙部「選挙年鑑」、平2. 2. 18(第39回)以降は「選挙時報」から

②昭38. 11. 21(第30回)から平24. 12. 16(第46回)までの所沢市の当日有権者数、投票者数、投票率については、埼玉県選挙管理委員会「選挙の記録」から

2 区			県			国		
投票率			投票率			投票率		
男	女	計	男	女	計	男	女	計
73.56	66.81	70.09	70.82	65.16	67.92	72.36	70.02	71.14
73.16	67.38	70.23	71.91	68.16	70.02	74.75	73.28	73.99
59.03	55.15	57.09	60.80	60.05	60.42	67.85	69.12	68.51
70.84	69.83	70.33	67.32	66.07	66.69	71.01	72.46	71.76
73.45	73.63	73.54	69.49	69.67	69.58	72.81	74.05	73.45
60.79	60.04	60.42	60.45	59.72	60.09	67.42	68.56	68.01
70.24	69.99	70.12	70.25	70.36	70.30	73.72	75.36	74.57
62.23	61.33	61.78	62.58	61.70	62.14	67.56	68.30	67.94
64.15	64.56	64.35	64.77	65.59	65.18	70.21	72.52	71.40
67.06	68.50	67.77	67.28	69.04	68.15	71.93	74.61	73.31
60.44	60.15	60.30	61.33	61.99	61.66	66.39	68.09	67.26
比例代表選出								
所 沢 市			県			国		
投票率			投票率			投票率		
男	女	計	男	女	計	男	女	計
54.57	54.55	54.56	53.33	53.49	53.41	59.01	60.20	59.62
59.17	58.54	58.86	58.32	58.63	58.47	61.97	62.90	62.45
55.53	54.66	55.10	54.28	53.61	53.95	59.63	59.99	59.81
65.37	66.14	65.76	64.31	65.39	64.85	66.75	68.13	67.46
68.79	68.68	68.73	66.51	65.98	66.25	69.44	69.11	69.27
60.17	58.27	59.22	58.32	56.48	57.40	60.13	58.55	59.31
55.23	53.00	54.10	52.96	50.97	51.97	53.65	51.71	52.65
53.53	52.64	53.08	51.96	50.92	51.44	54.08	53.31	53.68

衆議院議員総選挙投票区別投票状況

投票区	投票所名	当日有権者数			小選挙区						比例代表					
					投票者数			投票率			投票者数			投票率		
		男	女	計	男	女	計	男	女	計	男	女	計	男	女	計
1	日東会館	1,234	1,381	2,615	710	808	1,518	57.54	58.51	58.05	710	808	1,518	57.54	58.51	58.05
2	所沢小学校体育館	3,446	3,621	7,067	1,884	1,920	3,804	54.67	53.02	53.83	1,883	1,921	3,804	54.64	53.05	53.83
3	旧庁舎1階ロビー	2,090	2,094	4,184	1,016	1,036	2,052	48.61	49.47	49.04	1,016	1,036	2,052	48.61	49.47	49.04
4	明峰小学校体育館	1,945	1,913	3,858	1,047	1,025	2,072	53.83	53.58	53.71	1,046	1,025	2,071	53.78	53.58	53.68
5	旭町公民館	1,154	1,124	2,278	579	566	1,145	50.17	50.36	50.26	579	566	1,145	50.17	50.36	50.26
6	西所沢会館	2,377	2,534	4,911	1,246	1,342	2,588	52.42	52.96	52.70	1,246	1,342	2,588	52.42	52.96	52.70
7	星の宮会館	1,040	1,023	2,063	549	538	1,087	52.79	52.59	52.69	549	538	1,087	52.79	52.59	52.69
8	所沢市役所市民ギャラリー	2,179	2,452	4,631	1,283	1,385	2,668	58.88	56.48	57.61	1,283	1,385	2,668	58.88	56.48	57.61
9	県営住宅武蔵野団地集会所	1,568	1,790	3,358	860	944	1,804	54.85	52.74	53.72	860	944	1,804	54.85	52.74	53.72
10	若松小学校体育館	2,422	2,653	5,075	1,379	1,506	2,885	56.94	56.77	56.85	1,379	1,506	2,885	56.94	56.77	56.85
11	ブラザンティ新所沢けやき通り第2集会所	2,196	2,368	4,564	1,243	1,300	2,543	56.60	54.90	55.72	1,243	1,300	2,543	56.60	54.90	55.72
12	向陽中学校体育館	2,763	2,869	5,632	1,576	1,592	3,168	57.04	55.49	56.25	1,576	1,592	3,168	57.04	55.49	56.25
13	新所沢まちづくりセンター	2,019	2,385	4,404	1,138	1,275	2,413	56.36	53.46	54.79	1,137	1,275	2,412	56.32	53.46	54.77
14	新所沢コミュニティセンター	1,188	1,273	2,461	712	734	1,446	59.93	57.66	58.76	712	734	1,446	59.93	57.66	58.76
15	市立教育センター	3,188	3,263	6,451	1,811	1,743	3,554	56.81	53.42	55.09	1,811	1,743	3,554	56.81	53.42	55.09
16	ラーク所沢	2,822	2,684	5,506	1,552	1,484	3,036	55.00	55.29	55.14	1,552	1,485	3,037	55.00	55.33	55.16
17	新所沢東まちづくりセンター	3,971	4,176	8,147	2,104	2,162	4,266	52.98	51.77	52.36	2,103	2,161	4,264	52.96	51.75	52.34
18	西新井保育園	1,644	1,589	3,233	840	825	1,665	51.09	51.92	51.50	840	825	1,665	51.09	51.92	51.50
19	松井まちづくりセンター	2,392	2,364	4,756	1,203	1,194	2,397	50.29	50.51	50.40	1,203	1,194	2,397	50.29	50.51	50.40
20	所沢サン・アビリティーズ	2,706	2,829	5,535	1,466	1,490	2,956	54.18	52.67	53.41	1,466	1,490	2,956	54.18	52.67	53.41
21	私立慈光幼稚園	2,640	2,565	5,205	1,335	1,285	2,620	50.57	50.10	50.34	1,335	1,285	2,620	50.57	50.10	50.34
22	安松小学校体育館	2,677	2,642	5,319	1,356	1,324	2,680	50.65	50.11	50.39	1,356	1,324	2,680	50.65	50.11	50.39
23	養護老人ホーム亀鶴園	2,077	2,171	4,248	1,042	1,094	2,136	50.17	50.39	50.28	1,042	1,094	2,136	50.17	50.39	50.28
24	安松中学校体育館	3,889	3,700	7,589	1,990	1,907	3,897	51.17	51.54	51.35	1,990	1,907	3,897	51.17	51.54	51.35
25	東所沢小学校体育館	4,876	4,317	9,193	2,412	2,225	4,637	49.47	51.54	50.44	2,412	2,225	4,637	49.47	51.54	50.44
26	柳瀬まちづくりセンター	1,670	1,636	3,306	867	803	1,670	51.92	49.08	50.51	866	803	1,669	51.86	49.08	50.48
27	中新井自治会館	1,985	2,035	4,020	1,002	1,007	2,009	50.48	49.48	49.98	1,002	1,007	2,009	50.48	49.48	49.98
28	並木まちづくりセンター	1,896	2,068	3,964	1,195	1,292	2,487	63.03	62.48	62.74	1,196	1,292	2,488	63.08	62.48	62.76
29	中富南コミュニティセンター	1,932	1,871	3,803	1,108	1,074	2,182	57.35	57.40	57.38	1,108	1,074	2,182	57.35	57.40	57.38
30	中富会館	1,049	988	2,037	484	451	935	46.14	45.65	45.90	484	451	935	46.14	45.65	45.90

投票区	投票所名	当日有権者数			小選挙区						比例代表					
					投票者数			投票率			投票者数			投票率		
		男	女	計	男	女	計	男	女	計	男	女	計	男	女	計
31	富岡小学校体育館	2,337	2,338	4,675	1,144	1,136	2,280	48.95	48.59	48.77	1,145	1,136	2,281	48.99	48.59	48.79
32	富岡まちづくりセンター	1,997	2,223	4,220	1,144	1,193	2,337	57.29	53.67	55.38	1,144	1,193	2,337	57.29	53.67	55.38
33	西富小学校体育館	2,065	2,207	4,272	1,108	1,162	2,270	53.66	52.65	53.14	1,109	1,162	2,271	53.70	52.65	53.16
34	宮前小学校体育館	1,408	1,591	2,999	698	750	1,448	49.57	47.14	48.28	698	750	1,448	49.57	47.14	48.28
35	東狭山ヶ丘第1会館	2,609	2,713	5,322	1,471	1,401	2,872	56.38	51.64	53.96	1,471	1,401	2,872	56.38	51.64	53.96
36	すみれ児童館	3,004	3,146	6,150	1,601	1,613	3,214	53.30	51.27	52.26	1,601	1,613	3,214	53.30	51.27	52.26
37	三ヶ島第11区集会所	2,564	2,724	5,288	1,337	1,348	2,685	52.15	49.49	50.78	1,337	1,348	2,685	52.15	49.49	50.78
38	狭山ヶ丘コミュニティセンター	2,285	2,281	4,566	1,104	1,068	2,172	48.32	46.82	47.57	1,104	1,068	2,172	48.32	46.82	47.57
39	林小学校体育館	2,705	2,702	5,407	1,301	1,323	2,624	48.10	48.96	48.53	1,302	1,323	2,625	48.13	48.96	48.55
40	三ヶ島まちづくりセンター	2,952	2,932	5,884	1,530	1,444	2,974	51.83	49.25	50.54	1,529	1,443	2,972	51.80	49.22	50.51
41	小手指まちづくりセンター	1,207	1,278	2,485	610	615	1,225	50.54	48.12	49.30	610	615	1,225	50.54	48.12	49.30
42	こぼと児童館	3,313	3,543	6,856	1,922	2,011	3,933	58.01	56.76	57.37	1,922	2,011	3,933	58.01	56.76	57.37
43	市立小手指公民館分館	2,726	2,711	5,437	1,540	1,502	3,042	56.49	55.40	55.95	1,540	1,502	3,042	56.49	55.40	55.95
44	上新井小学校体育館	2,653	2,767	5,420	1,485	1,528	3,013	55.97	55.22	55.59	1,485	1,528	3,013	55.97	55.22	55.59
45	小手指中学校体育館	2,442	2,500	4,942	1,215	1,211	2,426	49.75	48.44	49.09	1,214	1,211	2,425	49.71	48.44	49.07
46	椿峰コミュニティ会館本館	2,882	2,854	5,736	1,579	1,538	3,117	54.79	53.89	54.34	1,579	1,538	3,117	54.79	53.89	54.34
47	上新井会館	3,072	3,073	6,145	1,573	1,553	3,126	51.20	50.54	50.87	1,573	1,553	3,126	51.20	50.54	50.87
48	泉小学校体育館	2,662	2,798	5,460	1,292	1,331	2,623	48.53	47.57	48.04	1,292	1,331	2,623	48.53	47.57	48.04
49	岩崎上町自治会館	1,873	1,926	3,799	1,073	1,064	2,137	57.29	55.24	56.25	1,073	1,064	2,137	57.29	55.24	56.25
50	山口まちづくりセンター	2,032	2,187	4,219	1,229	1,269	2,498	60.48	58.02	59.21	1,229	1,269	2,498	60.48	58.02	59.21
51	上山口中学校柔剣道場	2,655	2,572	5,227	1,411	1,382	2,793	53.15	53.73	53.43	1,411	1,382	2,793	53.15	53.73	53.43
52	山口小学校体育館	2,774	2,898	5,672	1,464	1,513	2,977	52.78	52.21	52.49	1,464	1,513	2,977	52.78	52.21	52.49
53	荒幡会館	3,132	3,132	6,264	1,574	1,570	3,144	50.26	50.13	50.19	1,574	1,571	3,145	50.26	50.16	50.21
54	吾妻まちづくりセンター	1,556	1,581	3,137	784	810	1,594	50.39	51.23	50.81	783	810	1,593	50.32	51.23	50.78
55	南小学校体育館	2,016	2,031	4,047	994	1,016	2,010	49.31	50.02	49.67	993	1,016	2,009	49.26	50.02	49.64
56	北秋津集会所	3,212	3,210	6,422	1,648	1,585	3,233	51.31	49.38	50.34	1,648	1,585	3,233	51.31	49.38	50.34
57	北秋津小学校体育館	2,088	2,157	4,245	1,183	1,194	2,377	56.66	55.35	56.00	1,184	1,194	2,378	56.70	55.35	56.02
58	つばめ児童館	2,139	2,165	4,304	1,092	1,109	2,201	51.05	51.22	51.14	1,092	1,109	2,201	51.05	51.22	51.14
59	松が丘中央会館	1,464	1,586	3,050	1,053	1,070	2,123	71.93	67.47	69.61	1,053	1,070	2,123	71.93	67.47	69.61
60	特別養護老人ホーム本郷希望の丘	1,449	1,414	2,863	753	748	1,501	51.97	52.90	52.43	754	747	1,501	52.04	52.83	52.43
61	デイサービスセンターとことこ	2,191	2,368	4,559	1,403	1,489	2,892	64.03	62.88	63.43	1,403	1,490	2,893	64.03	62.92	63.46
	在外投票	129	171	300	43	52	95	33.33	30.41	31.67	44	54	98	34.11	31.58	32.67
	合計	142,628	146,157	288,785	76,347	76,929	153,276	53.53	52.63	53.08	76,345	76,932	153,277	53.53	52.64	53.08

小選挙区選出議員候補者別得票数

届出番号	当落	候補者氏名	性別	年齢	届出政党		所沢市	第8区	重複	惜敗率
1		つじ もとみ	男	46	日本共産党	得票数	26,619	33,204		
						得票率	17.77	17.69		
2		おのづか 勝俊	男	45	希望の党	得票数	49,688	61,501	○	66.1642
						得票率	33.17	32.77		
3	当	しばやま 昌彦	男	51	自由民主党	得票数	73,483	92,952	○	100
						得票率	49.06	49.53		
						有効投票	149,790	187,657		
						無効投票	3,486			
						計	153,276			

比例代表選出議員政党別得票数（所沢市開票分）

届出番号	政党その他の政治団体の名称		届出番号	政党その他の政治団体の名称			
1	希望の党	得票数	27,112	5	公明党	得票数	19,264
		得票率	17.90			得票率	12.72
2	立憲民主党	得票数	37,817	6	社会民主党	得票数	1,470
		得票率	24.97			得票率	0.97
3	日本維新の会	得票数	5,301	7	自由民主党	得票数	44,603
		得票率	3.50			得票率	29.45
4	幸福実現党	得票数	676	8	日本共産党	得票数	15,192
		得票率	0.45			得票率	10.03
						有効投票	151,435
						無効投票	1,842
						計	153,277



比例代表選出党派別当選人数（北関東選挙区）

届出番号		1		届出番号		2		届出番号		3		届出番号		4					
政党等名		希望の党		政党等名		立憲民主党		政党等名		日本維新の会		政党等名		幸福実現党					
得票数（北関東）		1,154,154		得票数（北関東）		1,317,457		得票数（北関東）		203,103		得票数（北関東）		29,504					
得票数（所沢市）		27,112		得票数（所沢市）		37,817		得票数（所沢市）		5,301		得票数（所沢市）		676					
当選人数		4人		当選人数		5人		当選人数		0人		当選人数		0人					
名簿	氏名	順位	小選挙区	借敗率	名簿	氏名	順位	小選挙区	借敗率	名簿	氏名	順位	小選挙区	借敗率	名簿	氏名	順位	小選挙区	借敗率
1	大島あつし		当	100	1	えだの幸男		当	100	1	あおやぎ仁士		落	31.448	1	小島一郎			
1	森田としかず	1	落	99.431	1	長谷川かいち	1	落	80.837	2	高橋ひであき		落	×	2	森田貴行			
1	青山やまと	2	落	94.326	1	山川ゆりこ	2	落	77.029	2	はたの博		落	×	3	三嘴明美			
1	浅野さとし	3	落	91.290	4	堀越けいりん	3			2	やこう勘司		落	×	4	斉藤よしお			
1	こみやま泰子	4	落	86.086	5	大河原まさこ	4			2	こひやま清人		落	×					
1	福島のぶゆき		落	82.116	6	高木錬太郎	5												
1	坂本ゆうのすけ		落	77.359															
1	宮崎タケシ		落	77.254															
1	たけまさ公一		落	70.962															
1	藤岡隆雄		落	68.630															
1	吉田よしのり		落	67.528															
1	おのづか勝俊		落	66.164															
1	鈴木よしひろ		落	63.725															
1	すがかつみ		落	58.855															
1	渡辺みゆき		落	57.576															
1	きたずみよしゆき		落	55.451															
1	いしづ政雄		落	54.805															
1	石関たかし		落	54.411															
1	すぎむら慎治		落	51.512															
1	高山さとし		落	50.661															
1	柏倉ゆうじ		落	46.841															
1	大豆生田みのる		落	46.349															
1	ひぐちまい		落	45.158															
1	不破弘樹		落	38.779															
1	みわあさみ		落	31.408															
1	三角そうた		落	31.019															
1	おおくま利昭		落	30.160															
1	いのくち幸子		落	27.525															
1	高木ひでふみ		落	×															
30	永井弥生																		
31	山下崇																		
32	並木正芳																		

(注)「借敗率」欄に「×」の印が付けられている衆議院名簿登載者は、重複立候補者のうち小選挙区選出議員の選挙で供託物没収点（有効投票総数の1/10以上の得票）に達しなかった者であり、比例代表選出議員の選挙の衆議院名簿に記載されていないものとみなされる者である。

比例代表選出党派別当選人数（北関東選挙区）

届出番号 5				届出番号 6				届出番号 7				届出番号 8							
政党等名 公明党				政党等名 社会民主党				政党等名 自由民主党				政党等名 日本共産党							
得票数（北関東） 784,671				得票数（北関東） 65,985				得票数（北関東） 1,985,993				得票数（北関東） 449,625							
得票数（所沢市） 19,264				得票数（所沢市） 1,470				得票数（所沢市） 44,603				得票数（所沢市） 15,192							
当選人数 2人				当選人数 0人				当選人数 7人				当選人数 1人							
名簿	氏名	順位	小選挙区	借敗率	名簿	氏名	順位	小選挙区	借敗率	名簿	氏名	順位	小選挙区	借敗率	名簿	氏名	順位	小選挙区	借敗率
1	石井啓一	1			1	池田まさよ	落		35.172	1	田所よしのり		当	100	1	塩川鉄也	1		
2	岡本三成	2			1	高橋のぶゆき	落		×	1	はなし康弘		当	100	2	梅村さえこ		落	41.063
3	こしみず恵一									1	梶山ひろし		当	100	3	大内くみ子		落	21.842
4	村上知己									1	石川あきまさ		当	100	4	たなはしせつ子		落	27.868
										1	国光あやの		当	100	5	小池一徳			
										1	船田はじめ		当	100					
										1	やな和生		当	100					
										1	さとう勉		当	100					
										1	茂木としみつ		当	100					
										1	尾身朝子		当	100					
										1	井野としろう		当	100					
										1	笹川ひろよし		当	100					
										1	福田達夫		当	100					
										1	おぶち優子		当	100					
										1	村井ひでき		当	100					
										1	しんどう義孝		当	100					
										1	きかわだひとし		当	100					
										1	ほさかやすし		当	100					
										1	神山佐市		当	100					
										1	しばやま昌彦		当	100					
										1	大塚拓		当	100					
										1	山口たいめい		当	100					
										1	野中あつし		当	100					
										1	つちや品子		当	100					
										1	三ツ林ひろみ		当	100					
										1	田中良生		当	100					
										1	中根かずゆき	1	落	86.635					
										1	ながおか桂子	2	落	80.568					
										1	まきはらひでき	3	落	64.675					
										30	中曽根やすたか	4							
										31	佐藤明男	5							
										32	百武公親	6							
										33	神田裕	7							
										34	山脇孝雄								
										35	笹尾憲司								

(注)「借敗率」欄に「×」の印が付けられている衆議院名簿登載者は、重複立候補者のうち小選挙区選出議員の選挙で供託物没収点（有効投票総数の1/10以上の得票）に達しなかった者であり、比例代表選出議員の選挙の衆議院名簿に記載されていないものとみなされる者である。

最高裁判所裁判官国民審査

当日有権者数	288,485
有効投票	146,500
無効投票	4,224
計	150,724

	裁判官氏名	罷免を可とする投票数		罷免を可としない投票数	
		所沢市	国	所沢市	国
1	小池 裕	15,693	4,701,848	130,807	50,117,752
2	戸倉 三郎	14,749	4,316,361	131,751	50,503,269
3	山口 厚	14,850	4,361,391	131,650	50,458,241
4	菅野 博之	15,016	4,407,669	131,484	50,411,968
5	大谷 直人	15,152	4,370,741	131,348	50,448,887
6	木澤 克之	15,612	4,407,902	130,888	50,411,709
7	林 景一	14,039	4,101,605	132,461	50,718,038