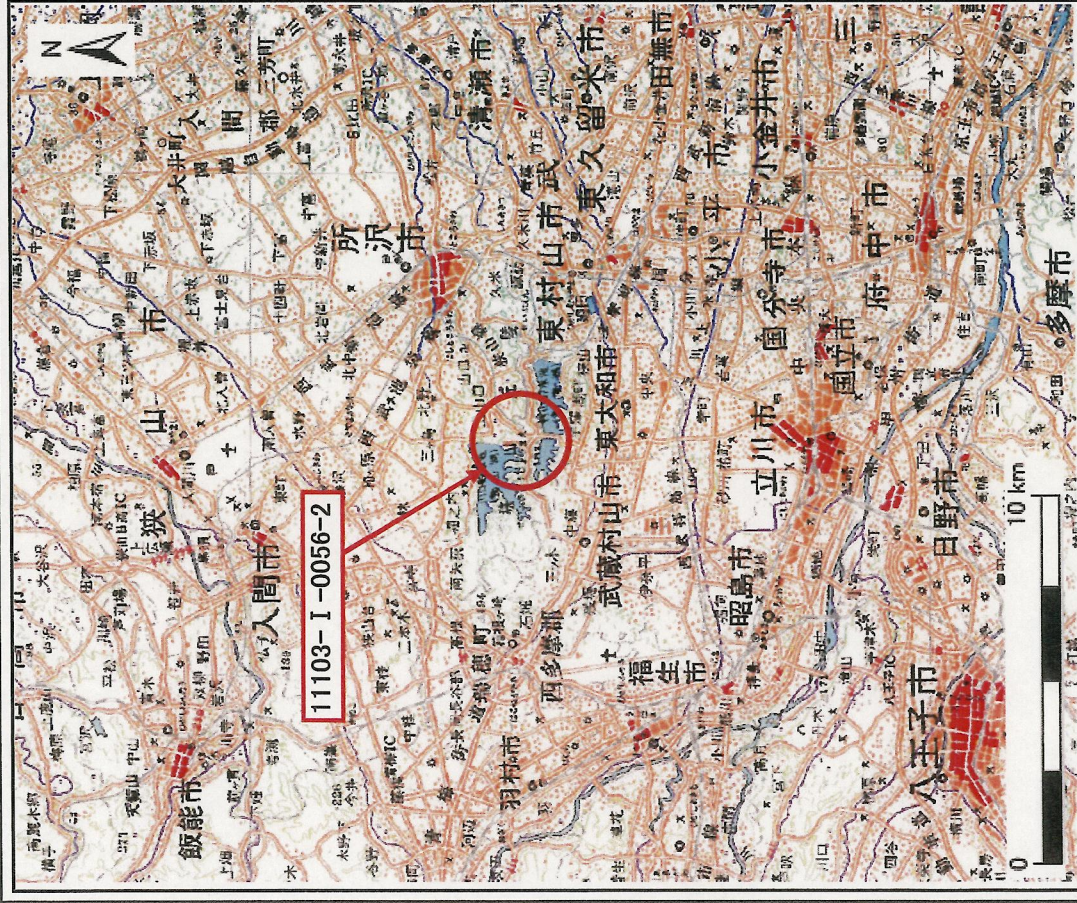
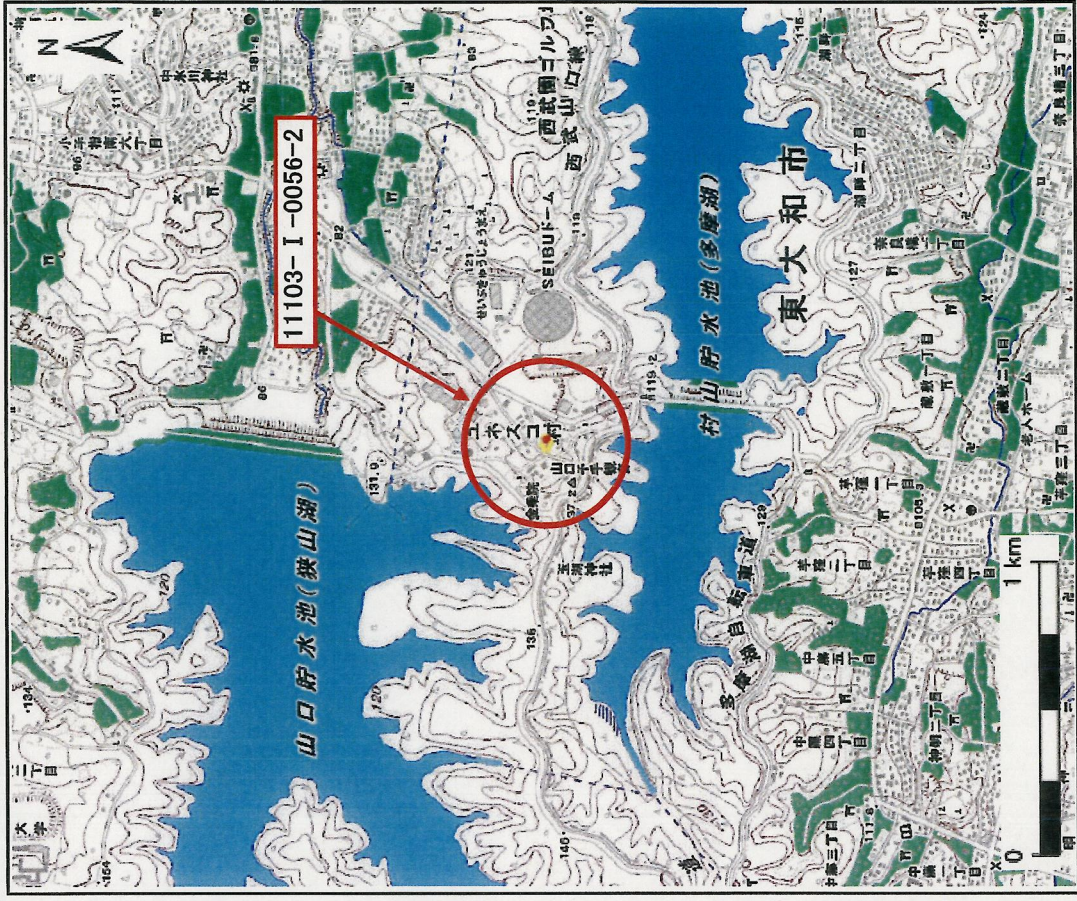


# 土砂災害警戒区域等の指定の公示に係る図書(その1)



(1/200,000)



(1/25,000)

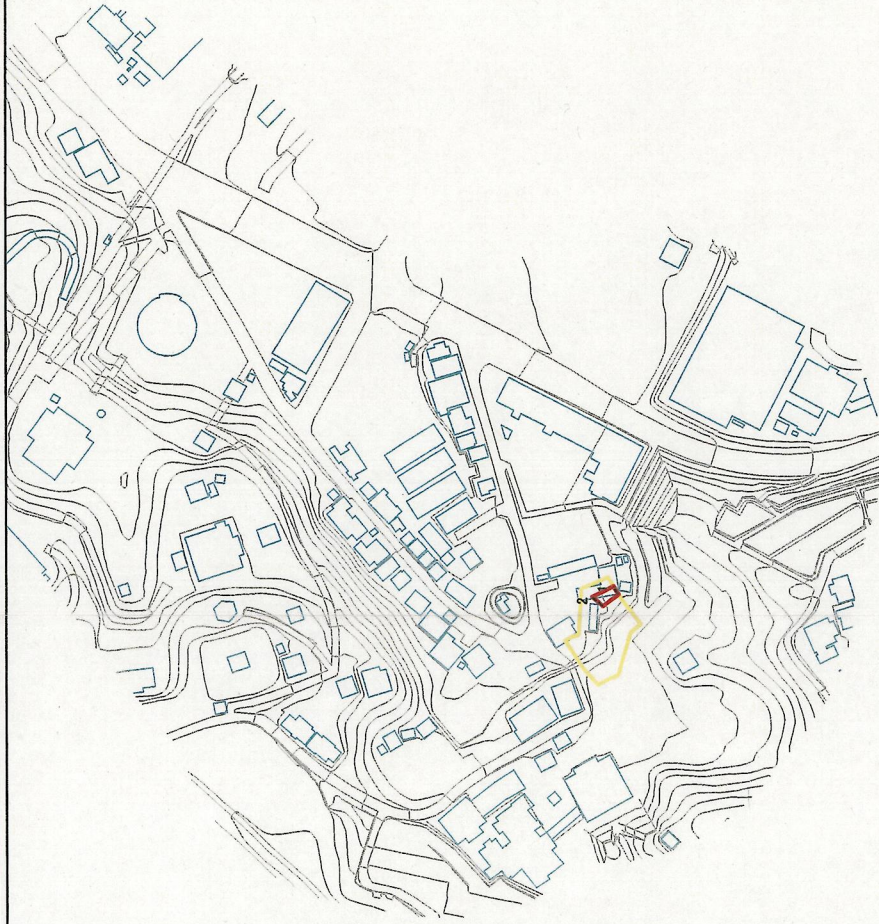
様式一1(急) 土砂災害警戒区域・土砂災害特別警戒区域 位置図	自然現象の種類	急傾斜地の崩壊
	箇所番号	11103-I-0056-2
	箇所名	上山口-17
	所在地	埼玉県所沢市上山口

この地図は、国土地理院長の承認を得て、同院発行の数値地図200000(地図画像)及び数値地図25000(地図画像)を複製したものである。(承認番号 平17業植、第78号)

埼玉県



土砂災害警戒区域等の指定の公示に係る図書(その2)



図中の数字は横断測線番号を示す

0 25 50 100 m

様式-2(急)  
土砂災害警戒区域・土砂災害特別警戒区域  
区域図(その1)

	土砂災害防止法施行令第2条の基礎に該当する区域
	土砂災害防止法(第41条)第1項に規定する区域
	土砂災害防止法(第41条)第2項に規定する区域
	土砂災害防止法(第41条)第3項に規定する区域
	土砂災害防止法(第41条)第4項に規定する区域
	それ以外の区域

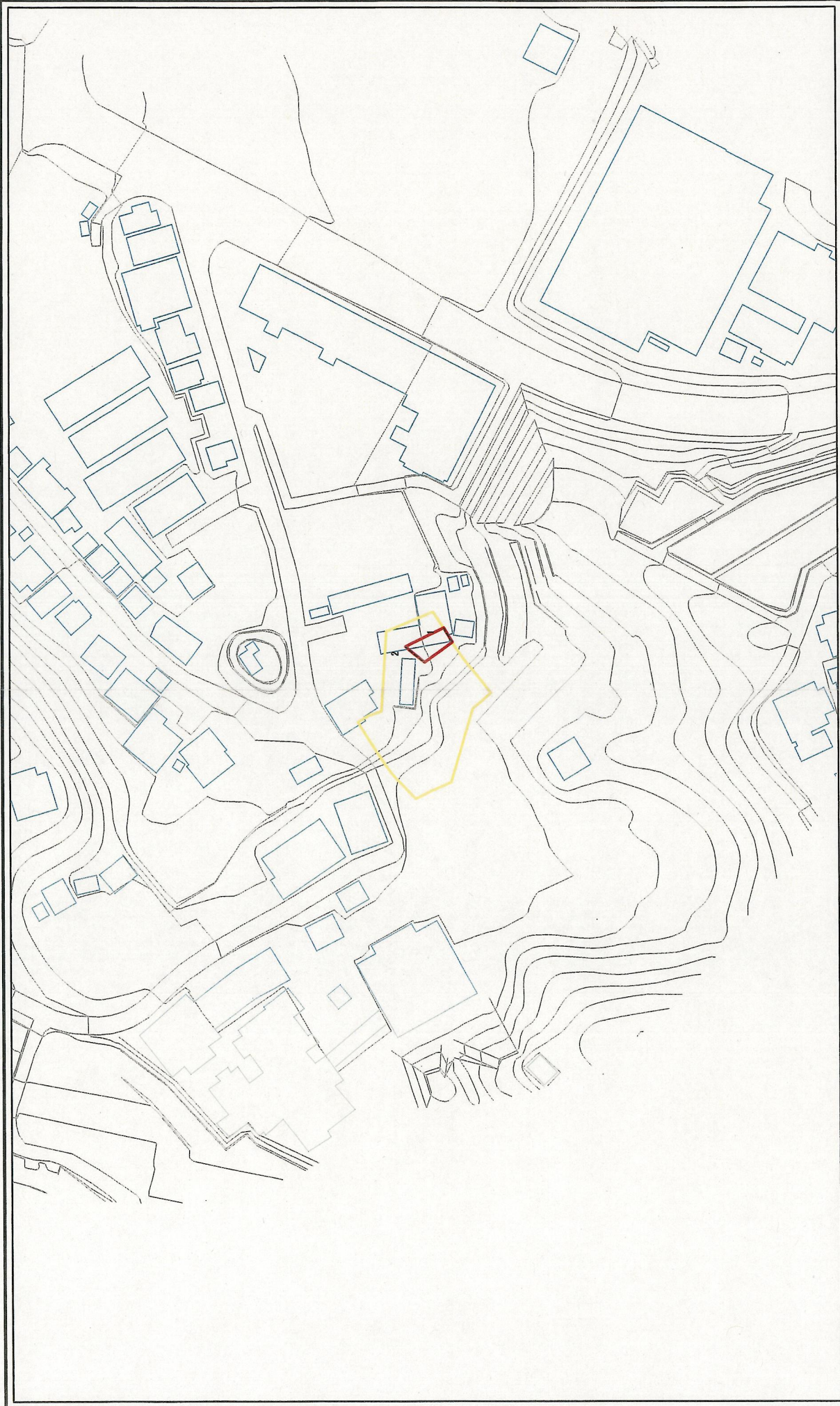
N	縮尺
	1:2,500

自然災害の種類	急傾斜地の崩壊
告示番号	
告示年月日	

箇所番号	11103- I -0050-2
箇所名	上山口-④
所在地	埼玉県所沢市上山口



土砂災害警戒区域等の指定に係る図書(その2-1)



図中の数字は横断測線番号を示す

0 25 50 100m

土砂災害警戒区域等指定施行令第2条の基準に該当する区域	自然現象の種類	急傾斜地の崩壊	箇所番号	11100-1-0056-2
土砂災害警戒区域等指定施行令第3条の基準に該当する区域	告示番号		箇所名	上山口-④
土砂災害警戒区域等指定施行令第3条の基準に該当する区域	告示年月日		所在地	埼玉県所沢市上山口
土砂災害警戒区域等指定施行令第3条の基準に該当する区域	縮尺	1:1,000		
土砂災害警戒区域等指定施行令第3条の基準に該当する区域				

様式-2-1(急)  
土砂災害警戒区域・土砂災害特別警戒区域  
区域図(その2)