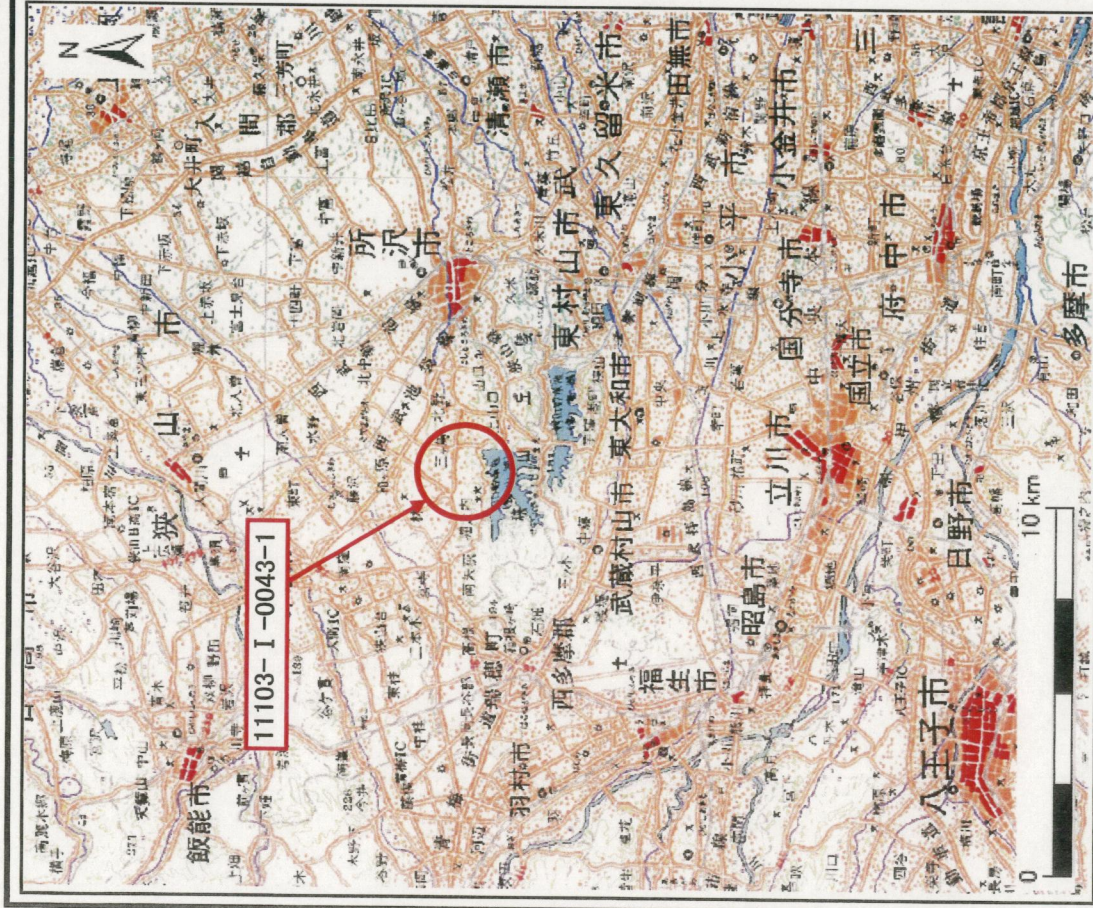
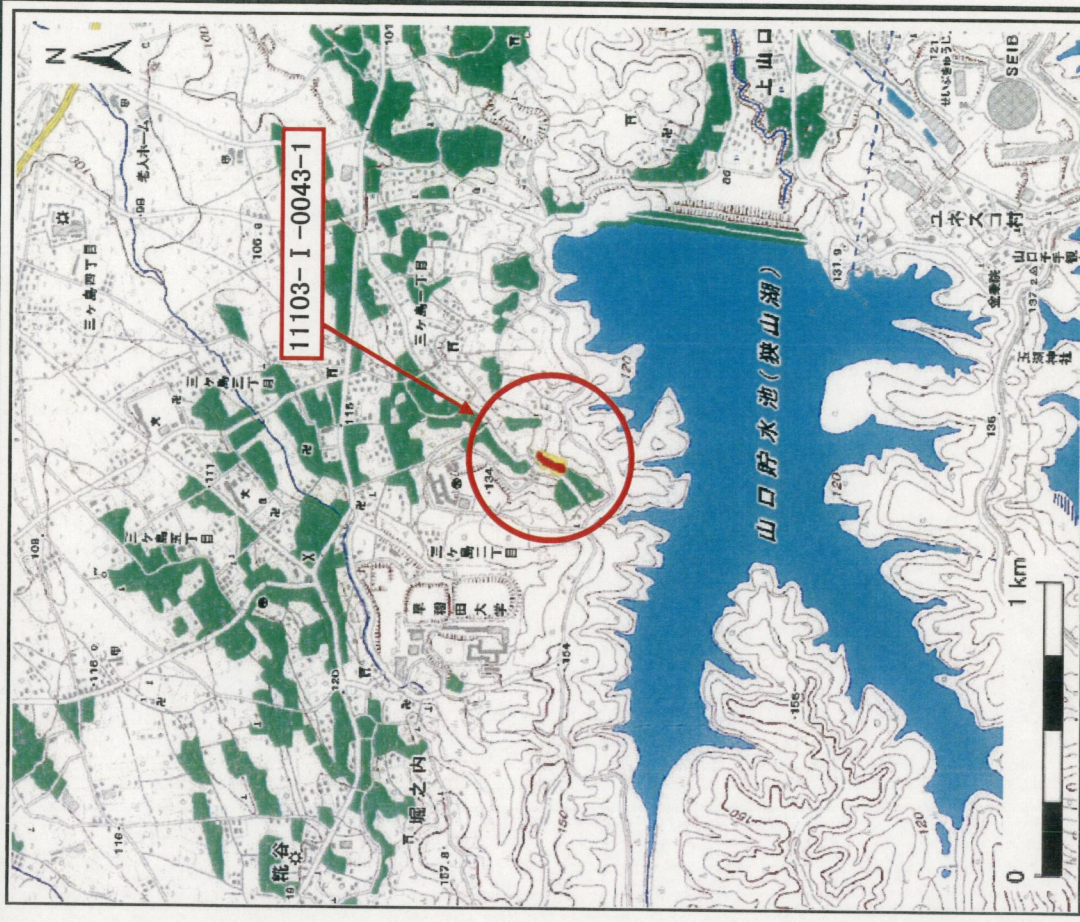


土砂災害警戒区域等の指定の公示に係る図書(その1)



(1/200,000)



(1/25,000)

| | | |
|---------------------------------------|------------|--------------------------|
| 様式一1(急) 土砂災害警戒区域・土砂災害特別警戒区域 位置図 | 自然現象の種類 | 急傾斜地の崩壊 |
| | 箇所番号 | 11103-I-0043-1 |
| | 箇所名 所在地 | 三ヶ島1丁目-① 埼玉県所沢市三ヶ島1丁目 |

この地図は、国土地理院長の承認を得て、同院発行の数値地図200000(地図画像)及び数値地図25000(地図画像)を複製したものである。(承認番号 平17業模、第78号)

土砂災害警戒区域等の指定に係る図書(その2)



0 25 50 100

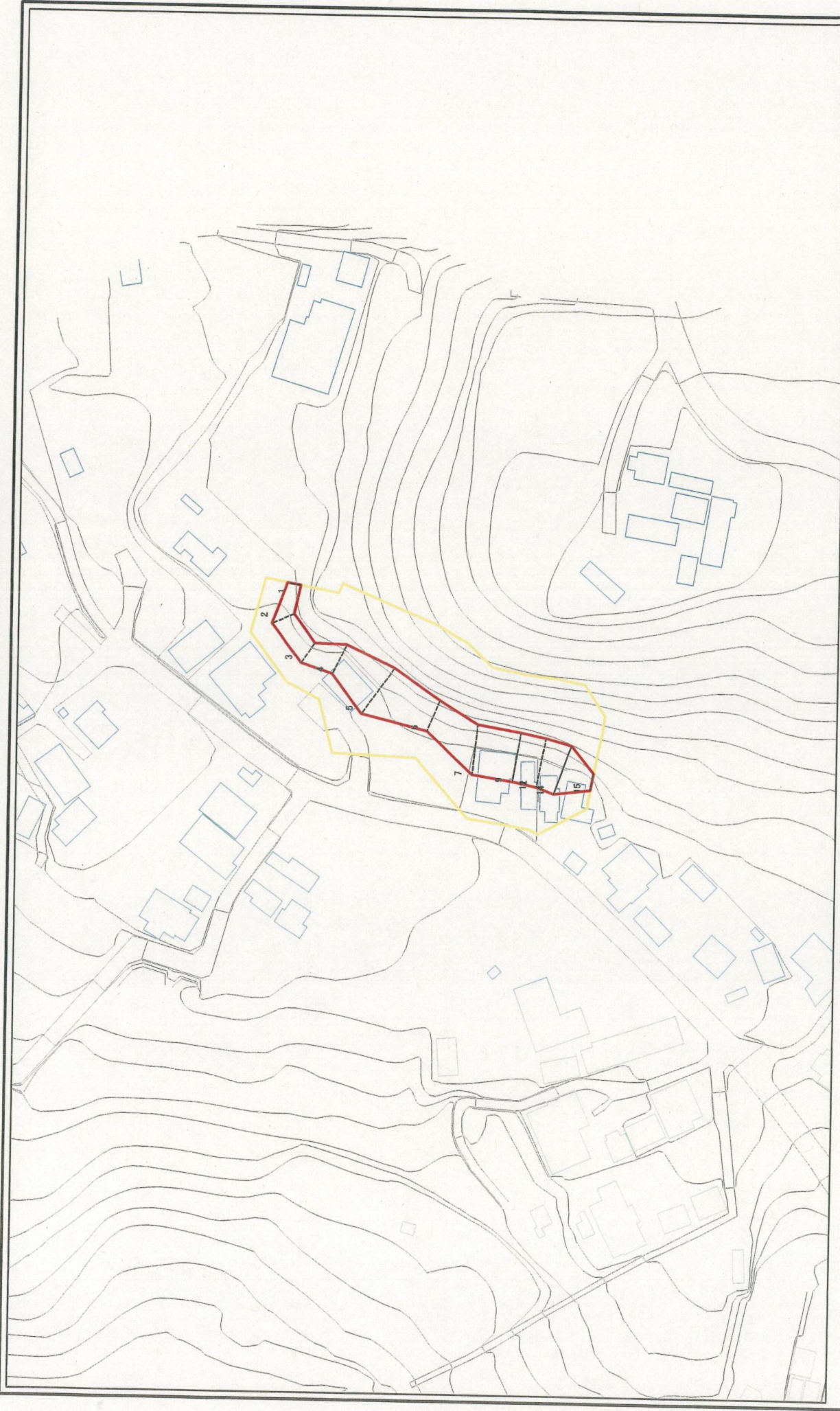
様式-2(急)

土砂災害警戒区域・土砂災害特別警戒区域
区域図(その1)

図中の数字は横断測線番号を示す

| | | | |
|-----------------------------|---------|---------|----------------|
| 土砂災害防止法施行令第2条の基準に該当する区域 | 自然現象の種類 | 急傾斜地の崩壊 | 箇所番号 |
| 土砂災害防止法(土砂災害)第3条の(イ)に該当する区域 | 告示番号 | | 11103-I-0043-1 |
| 土砂災害防止法(土砂災害)第3条の(ロ)に該当する区域 | 告示年月日 | | 三ヶ島1丁目-① |
| 土砂災害防止法(土砂災害)第3条の(ハ)に該当する区域 | 告示年月日 | | 埼玉県所沢市三ヶ島1丁目 |
| 土砂災害防止法(土砂災害)第3条の(ニ)に該当する区域 | 縮尺 | | 1:2,500 |
| 土砂災害防止法(土砂災害)第3条の(ホ)に該当する区域 | | | |

土砂災害警戒区域等の指定に係る図書(その2-1)



0 25 50 100 m

| | |
|--|-----------------------|
| <p>図中の数字は横断測線番号を示す</p> | |
| <p>土砂災害防止法施行令第2条の基準に該当する区域</p> | <p>急傾斜地の崩壊</p> |
| <p>土砂災害防止法 土砂等の移動または崩壊が1m以下の場合、施行令第3条の基準に該当する 土砂等の堆積の高さが3mを超える区域</p> | <p>箇所番号</p> |
| <p>土砂災害防止法 土砂等の移動または崩壊が1m以下の場合、施行令第3条の基準に該当する 土砂等の堆積の高さが3mを超える区域</p> | <p>箇所名</p> |
| <p>それ以外の区域</p> | <p>所在地</p> |
| <p>自然現象の種類の種類</p> | <p>11103-I-0043-I</p> |
| <p>告示番号</p> | <p>三ヶ島1丁目-①</p> |
| <p>告示年月日</p> | <p>埼玉県所沢市三ヶ島1丁目</p> |
| <p>縮尺</p> | <p>1:1,000</p> |

様式-2-1(急)
土砂災害警戒区域・土砂災害特別警戒区域
区域図(その2)