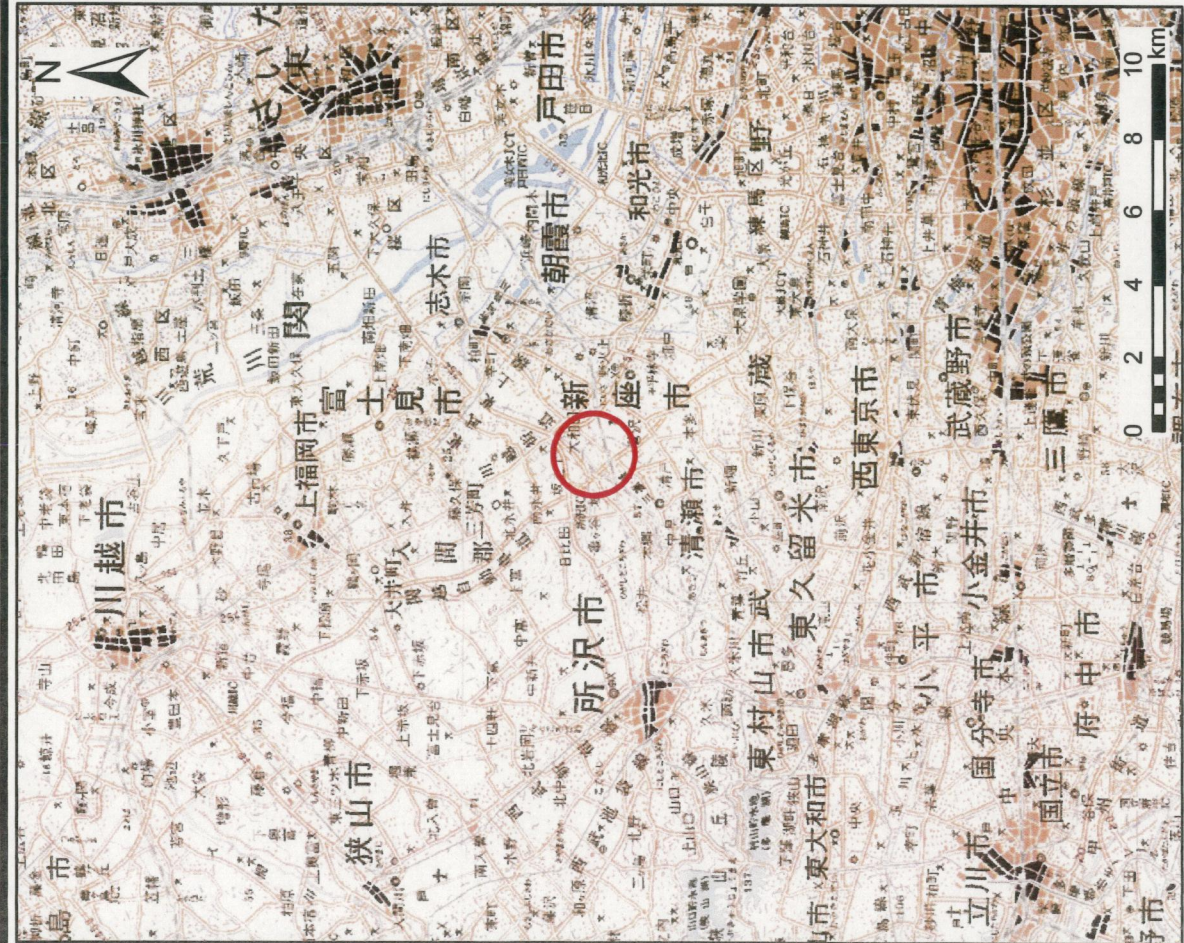
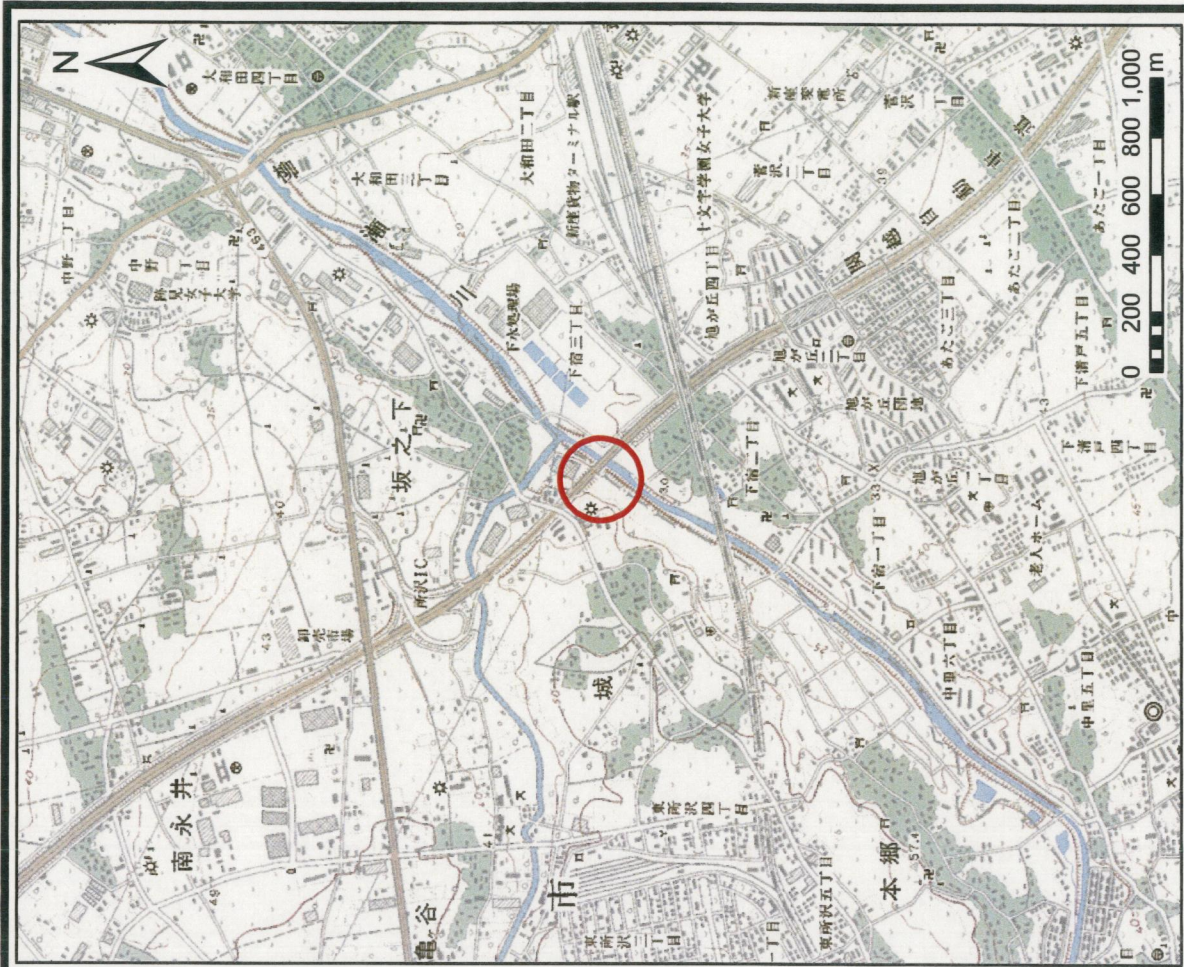


土砂災害警戒区域等の指定に係る図書案(その1)



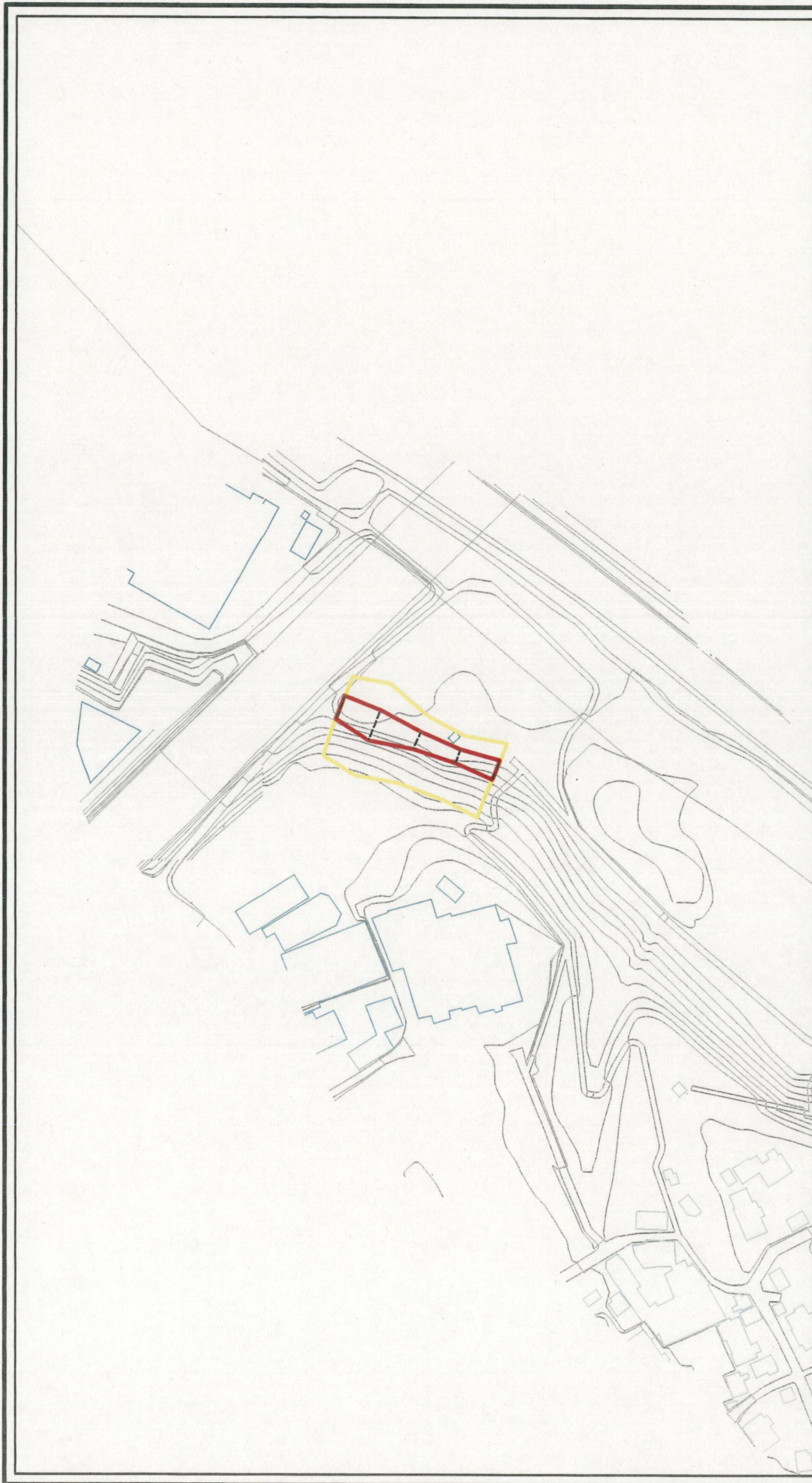
(1/200,000)



(1/25,000)

模式-1(急) 土砂災害警戒区域・土砂災害特別警戒区域 位置図	自然現象の種類	急傾斜地の崩壊
	区域番号	11103-Ⅲ-0005-2
	区域名	城⑥
	所在地	所沢市城

# 土砂災害警戒区域等の指定の公示に係る図書(その2)



0 25 50 100  
m

<p>様式一2(急) 土砂災害警戒区域・土砂災害特別警戒区域 区域図(その1)</p>		<p>土砂災害防止法施行令第2条の基準に該当する区域 土砂等の(移動)高さ1m以下の場合 土砂等の移動による方が100kN/mを超える区域</p>	<p>土砂災害防止法 施行令第3条の 基準に該当する 区域</p>	<p>土砂等の(移動)高さ1m以下の場合 土砂等の移動による方が100kN/mを超える区域</p>	<p>土砂等の堆積の高さが3mを超える区域 それ以外の区域</p>	<p>黄色 赤 青 白</p>	<p>N 縮尺 1:2,500</p>	<p>自然現象 の種類 告示番号 告示年月日</p>	<p>急傾斜地の崩壊 箇所名 所在地</p>	<p>11103-Ⅲ-0005-2 城-⑥ 所沢市城</p>
---	--	---	---	---	---------------------------------------	-----------------------------	-----------------------------	--	--------------------------------	--