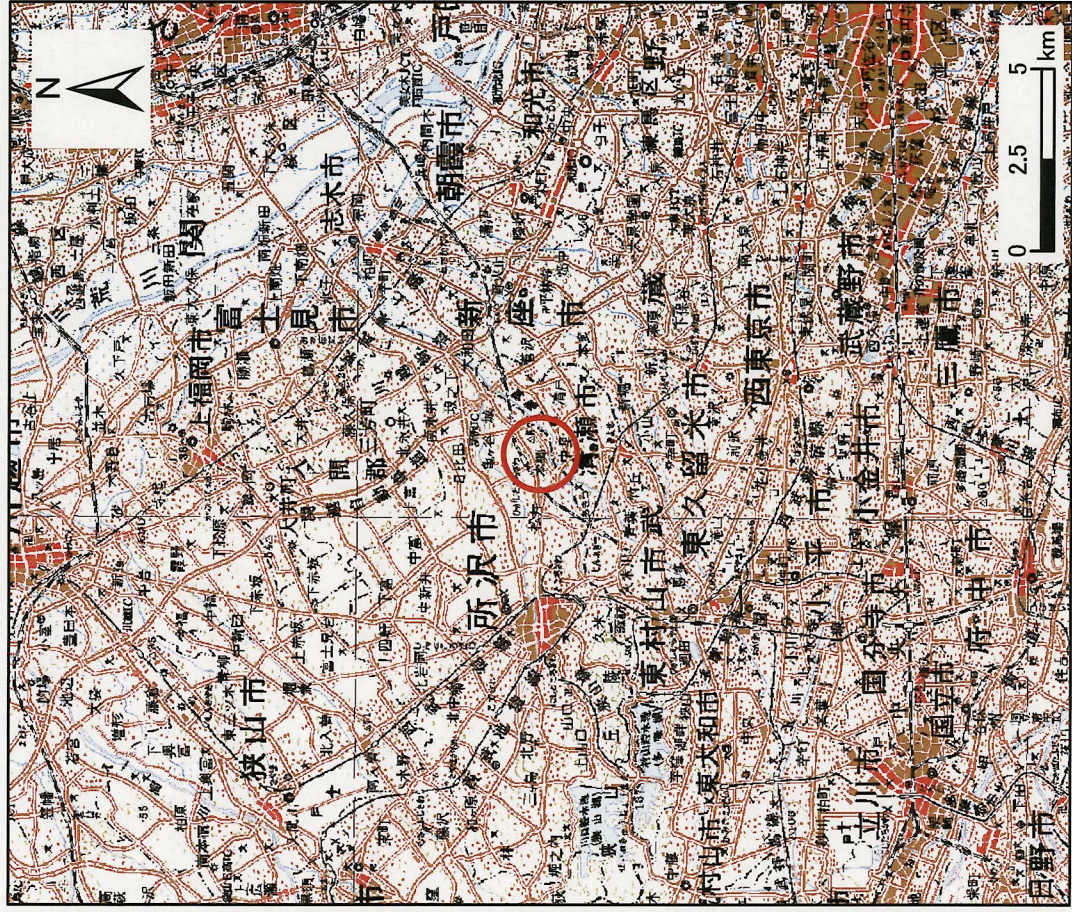


土砂災害警戒区域等の指定に係る図書の公示（その1）



1:200,000



1:25,000

様式一1(急)
土砂災害警戒区域・土砂災害特別警戒区域
位置図

自然現象の種類

箇所番号

箇所名

所在地

急傾斜地の崩壊

11103-I-0067

本郷一③

埼玉県所沢市本郷

この地図は、国土地理院長の承認を得て、同院発行の数値地図200000(地図画像)及び数値地図25000(地図画像)を複製したものである。(承認番号)

土砂災害警戒区域等の指定の公示に係る図書(その2)



0 25 50 100m

図中の数字は横断測線番号を示す

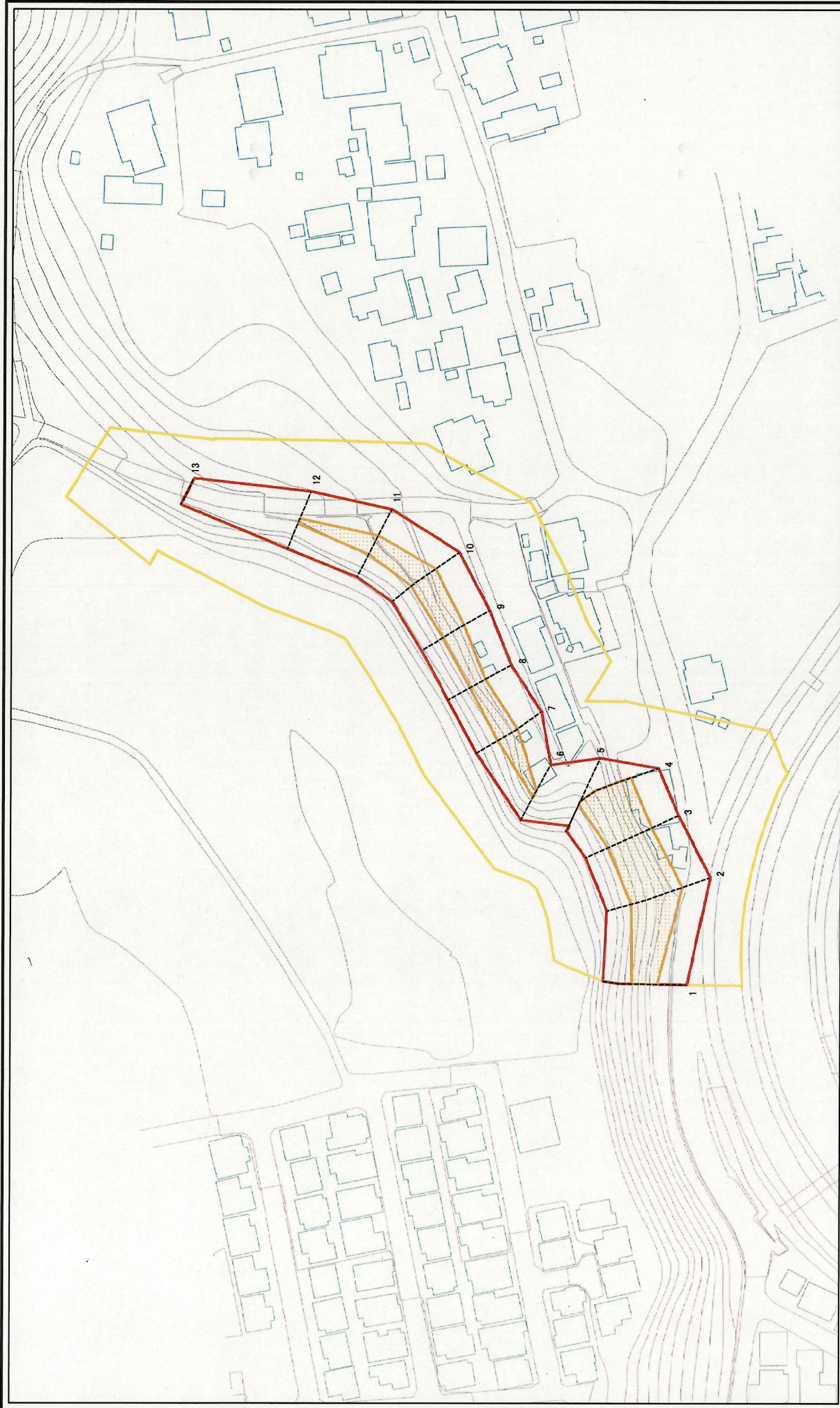
様式-2(急)
土砂災害警戒区域・土砂災害特別警戒区域
区域図(その1)

土砂災害警戒区域 土砂災害特別警戒区域	土砂災害警戒区域 土砂災害特別警戒区域	土砂災害警戒区域 土砂災害特別警戒区域	土砂災害警戒区域 土砂災害特別警戒区域
土砂災害警戒区域 土砂災害特別警戒区域	土砂災害警戒区域 土砂災害特別警戒区域	土砂災害警戒区域 土砂災害特別警戒区域	土砂災害警戒区域 土砂災害特別警戒区域

自然現象 の種類	急傾斜地の崩壊	簡所番号	11103-1-0067
告示番号		簡所名	本郷一③
告示年月日		所在地	埼玉県所沢市本郷

N	縮尺	1:2,383
---	----	---------

土砂災害警戒区域等の指定に係る図書(その2-1)



図中の数字は横断測線番号を示す

<p>様式-2-1(急)</p> <p>土砂災害警戒区域・土砂災害特別警戒区域</p> <p>区域図(その2)</p>		<p>土砂災害防止法施行令第2条の基準に該当する区域</p> <p>土砂災害防止法 土砂等の(保土)高さ10m以下の場合</p> <p>土砂災害防止法 土砂等の保土による高さが100kN/m²を超える区域</p> <p>土砂災害防止法 土砂等の保土の高さが5mを超える区域</p> <p>基準に該当する区域</p> <p>それ以外の区域</p>	<p>自然現象の種別</p> <p>告示番号</p>	<p>急傾斜地の崩壊</p> <p>箇所名</p> <p>所在地</p>	<p>簡所番号</p> <p>11109-1-0087</p> <p>本郷一③</p> <p>埼玉県所沢市本郷</p>
<p>0 25 50 100m</p>		<p>N</p>	<p>縮尺</p> <p>1:953</p>	<p>告示年月日</p>	