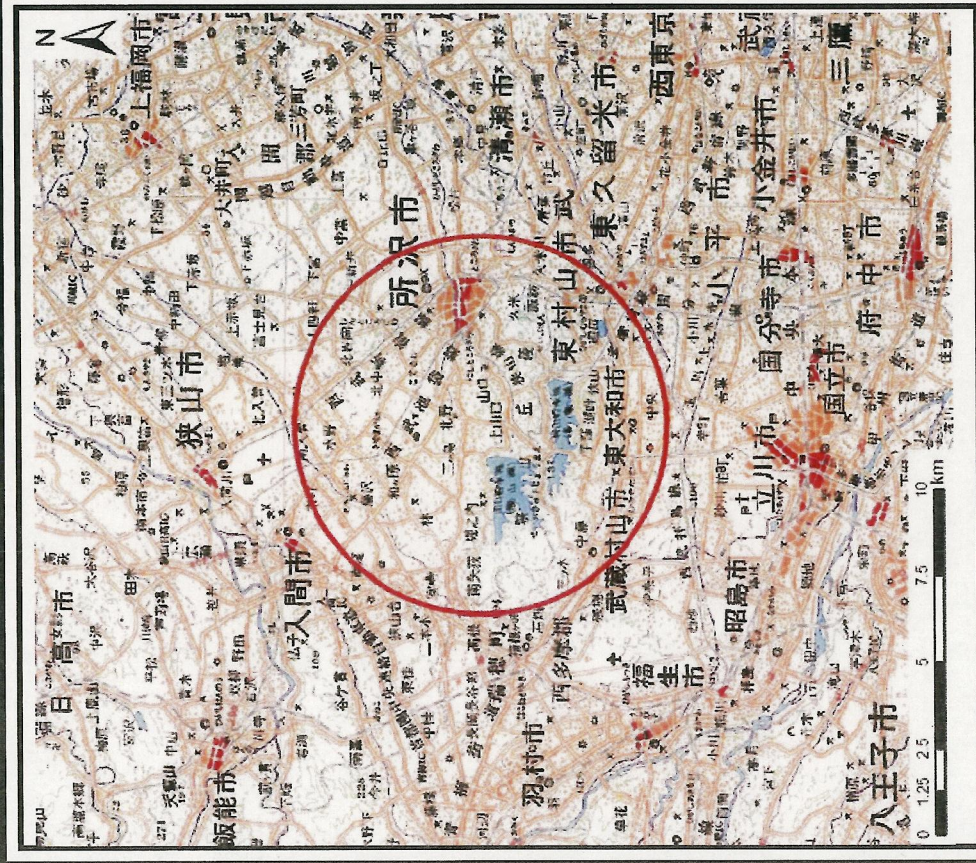
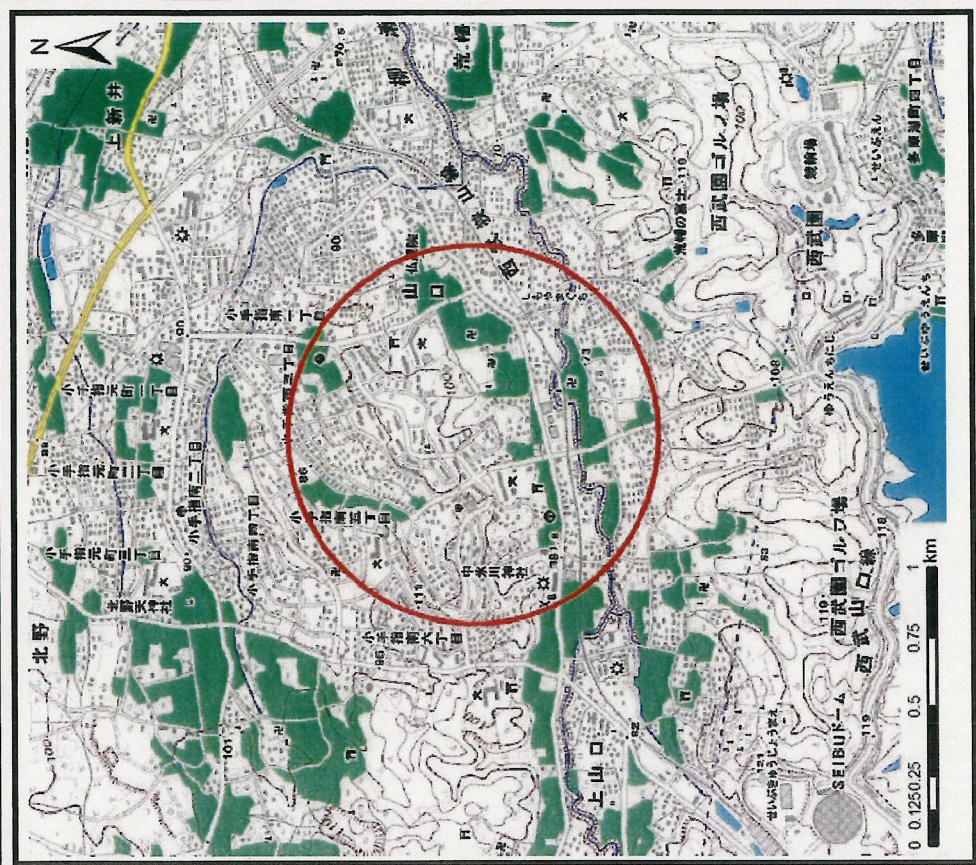


# 土砂災害警戒区域等の指定に係る図書（その1）



(1/200,000)

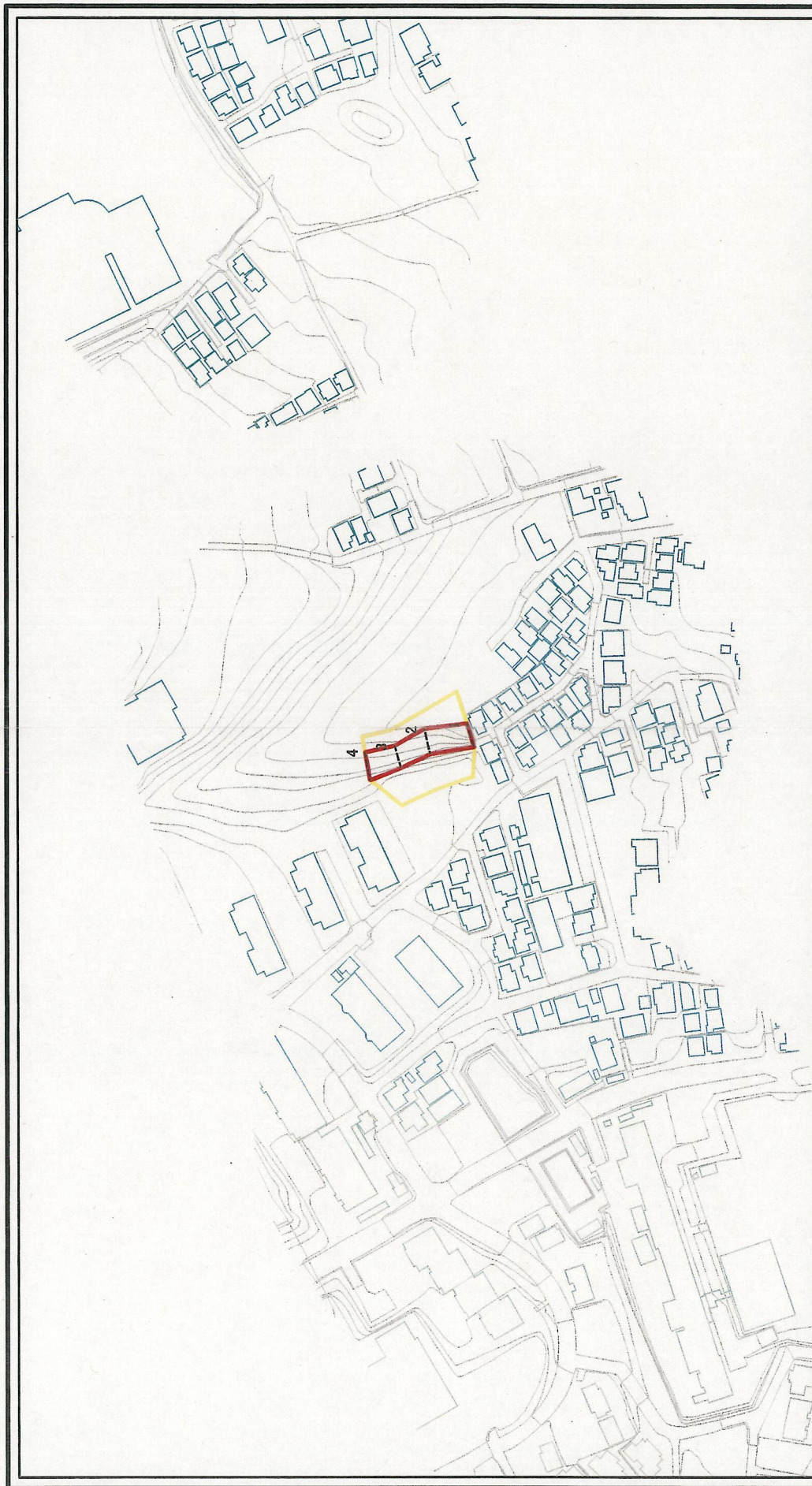


(1/25,000)

様式-1 (急) 土砂災害警戒区域・土砂災害特別警戒区域 位置図	自然現象の種類	急傾斜地の崩壊
	箇所番号	11103-II-0002
	箇所名	山口-④
	所在地	埼玉県所沢市山口

この地図は、国土理院長の承認を得て、同院発行の20万分の1・2万5千分の1の地形図を複製したものである。(認証番号 平〇中復 第〇〇号・認証番号 平〇中復 第〇〇号)

# 土砂災害警戒区域等の指定に係る図書(その2)



0 25 50 100 m

図中の数字は横断測線番号を示す

<p>土砂災害警戒区域・土砂災害特別警戒区域 区域図(その1)</p>		<p>土砂災害防止法施行令第二条の基準に該当する区域</p>		<p>自然現象の種類</p>		<p>箇所番号</p>	
<p>土砂災害防止法施行令第三条の基準に該当する区域</p>	<p>土砂災害防止法施行令第三条の基準に該当する区域</p>	<p>土砂災害防止法施行令第三条の基準に該当する区域</p>	<p>土砂災害防止法施行令第三条の基準に該当する区域</p>	<p>急傾斜地の崩壊</p>	<p>11103-II-0002</p>	<p>箇所名</p>	<p>山口④</p>
<p>それ以外の区域</p>	<p>それ以外の区域</p>	<p>それ以外の区域</p>	<p>それ以外の区域</p>	<p>告示番号</p>	<p>告示年月日</p>	<p>所在地</p>	<p>埼玉県所沢市山口</p>
<p>縮尺</p>		<p>1:2,500</p>					