



春になれば…

新春を迎えたとはいえ、冬本番。野鳥たちでにぎわうセンターですが、そのほかの生き物たちは春を思いながら眠っているのでしょうか。早春に花咲くムラサキケマンは鮮やかな新葉を震わせながら、カタクリは落ち葉の下で、花咲く日のことを夢見ているようです。

早春のアオイスミレを先頭にスミレの仲間が季節を追って次々と花を咲かせます。カタクリの花が終わるころ、コナラなどの木々も芽吹き花開きます。

エゴノキやカマツカなど木々の白い花が見られ、足下にギンランが咲くともう初夏。ヤマツツシが鮮やかに樹間を彩り、イチヤクソウが雨の中ひっそりと咲き、やがてヤマユリやウバユリの咲く夏を迎えます。

サイハイランやテリカズラも人知れず花を咲かせることでしょう。

センターエリアには、個体数は少ないですが、多くの種類の生き物が暮らしています。そして、今では珍しくなってしまう植物や昆虫とも出会えることがあります。皆さんの温かい目で見守っていただき、これらの生き物たちが少しずつ増えていければと願っています。

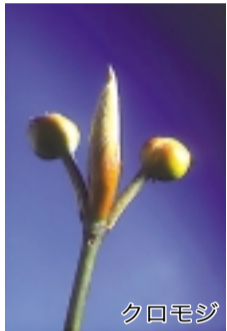
今、木は葉や花の芽をつけ、草は土の中に、また葉を地面に張り付けるようにして寒風に耐え、そっと目覚める日の準備をしています。春に思いをはせながら、生き物たちの冬越しの姿を観察してみたいかがでしょうか。

センターでは、植物画の展示を行っています。貸し出ししている植物画図鑑を片手に、冬の雑木林ウォッチングにお越しください。

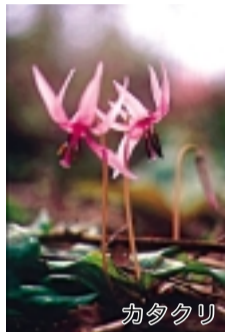
申し込み・問い合わせ 狭山丘陵いきものふれあいの里センター
(荒幡782/☎939-9412/休館日：毎週月曜日・1月1日～3日)
◎1月14日(祝)は開館します。15日(火)・16日(水)は臨時休館します。

1月の自然観察会 《バード&ツリーウォッチング》

とき 1月19日(土)/午前9時30分～午後2時30分
集合 早稲田大学正門前
持ち物 昼食、筆記用具。お持ちの方は双眼鏡、ポケット図鑑など

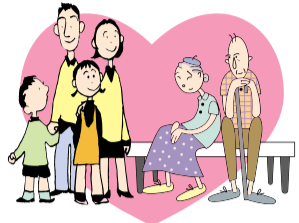


クロモジ



カタクリ

なぜ?なに? 介護保険²⁹



Q：介護保険の利用料を軽減する市独自の制度があると聞きましたが、どのような制度なんですか。

A：介護サービスを利用すると、利用者には1割の自己負担が生じますが、所得の低い方や障害のある方は、その負担を軽減するための助成金申請をすることができます。

対象者・助成内容・手続き等は次のとおりです。

1. 対象者および助成内容

	対 象 者	助成内容
①	老齢福祉年金受給者で、かつ世帯の全員が市民税非課税の方	1割自己負担の2分の1に相当する額
②	世帯の全員が市民税非課税の方	1割自己負担の4分の1に相当する額
③	身体障害者手帳の交付を受けた方のうち1級から3級までの方	1割自己負担に相当する額
④	療育手帳の交付を受けた方のうち、最重度・重度の方	1割自己負担に相当する額

施設サービス・在宅サービスを利用した場合の利用料、福祉用具の購入、住宅改修、紙おむつの支給に係る1割負担について助成し、保険給付対象外のサービスは助成の対象となりません。

③または④に該当する方が、介護老人保健施設・介護療養型医療施設に入所・入院した場合や通所リハビリ、短期入所療養介護を受けた場合は、食費にかかる自己負担分について(平成14年1月1日以降の利用については自己負担分の2分の1)助成します。

2. 手続き

助成を受けようとする月ごとに次の書類をそろえて、市役所1階・介護保険課に申請してください。

- 所沢市介護保険低所得者等助成金申請書
- 受けたサービスに係る領収書(コピー可)
- 身体障害者として助成を受ける場合は、身体障害者手帳または療育手帳の写し(2回目以降の申請には不要)

◎申請は、領収書がそろいましたら、お早めをお願いします。

申請先・問い合わせ 介護保険課(☎998-9420)



小児科医療相談室 Q&A



Q：現在1歳1か月の男の子です。11か月のときに、突発性発疹にかかってからとてもやせてしまいました。1歳の誕生日には、身長72cm、体重7.25kgでした。ちなみに10か月のときは、身長69.5cm、体重7.8kgでした。何かの病気が原因ではと心配です。調べたほうがよいでしょうか？

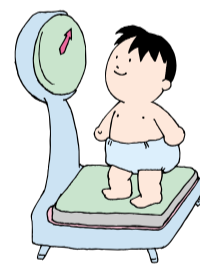
A：身長や体重が、他の子に比べて小さいという訴えはよくあります。その場合に生まれたときから小さかったのか、その後の身長の伸びや体重増加がよくないために小さくなったのかを区別する必要があります。また、成長について心配されていますが、発達については問題を健診で指摘されたことはなかったのでしょうか。

母子手帳には、各年齢(月齢)の身長・体重の値がパーセントイル曲線(発育曲線)で表されています。

パーセントイルとは、身長の場合、同じ年齢で背の高さが違う子どもを100人集めて低い順に並べたとき、前から10番目が10パーセントイルということです。身長や体重はある時期だけを見るのではなく、パーセントイル曲線と平行に増えているかを確認することが大事です。

ご質問の10か月・1歳の身長は、表でみるとほぼ10パーセントイルですから、特に身長の伸びが落ちているようではありません。できれば、誕生時・1か月・3～4か月・6～7か月健診時の身長でも確認したほうがよいでしょう。体重は10か月のときに比べ明らかに1歳で減少しています。

これも生まれてからの体重のパーセントイルがどのように推移したかを確認する必要があります。体重については、生まれた時よりも生後1～2か月の体重がその後の目安の基準になるといわれています。もし、10か月まで順調に体重が増えていて、1歳で減少したのならば相当の体重減少があったこととなります。



しかし、病気が治れば通常はそのときの体重減少を取り返すように増えます。現在1歳1か月ですから、体重がどれくらい増加しているかをみてください。現在の体重が思ったほど増えていないならば、順調に増えない原因がまだあるということが考えられますから、必ず母子手帳を持って、医療機関でよく診てもらいましょう。

お子さんに関する相談に広報紙上でお答えします。相談は郵便や下記のアドレスで随時受け付けています。

あて先 〒359-0025 所沢市上安松1224-1
所沢市市民医療センター・小児科相談係
アドレス yamachan@tokorozawa-iryuu-center.jp

▶▶▶小児科(一般外来)午後診療のお知らせ◀◀◀

実施曜日 月・水・金曜日(祝休日を除く)
受付時間 午後1時～3時30分
担当医師 ▶月曜日…藤塚医師(専門は内分泌)▶水曜日…竹下医師(専門は循環器)▶金曜日…山本医師
◎火曜日(予防接種実施のため)・木曜日(アレルギー専門外来のため)は、一般外来はありません。
問い合わせ 市民医療センター(☎992-1152)



▶夢って不思議なものです。これだけ科学の進歩した世の中でも、夢の中の出来事が実現した話をよく耳にします。正月と言えば初夢。宝くじが当たる夢を見たら思わず期待してしまいますよね…。(♥)
▶新世紀1年目は嵐のように過ぎました。個人的には古今亭志ん朝さんの死があまりにも大きい。マスコミの淡白な取り上げ方が落胆に拍車をかけました。今年1年が良い年になりますように…。(♣)
▶クリスマスプレゼントを買うために、おもちゃ専門の大型店に出かけた。それにしてもおもちゃだらけで、子どもだったら目移りして決まらないだろうと思った。自分も欲しくなっちゃったな。(♦)