

お知らせ

幼児グループ(後期)への参加者を募集します

期間 平成14年11月～15年3月の木曜日と金曜日/いずれも午前10時～11時30分
対象 平成10年4月2日～11年4月1日に生まれた市内在住の幼児と母親(または母親に代わる祖母等)。ただし、前期の活動に参加された方は後期の活動には参加できません。

定員 木曜日グループと金曜日グループの各グループ20組(応募者多数の場合は抽選)
◎少数の場合は木・金曜日のどちらかに統合することがあります。
参加費 教材費や館外活動の保険料等のみ自己負担となります。

●特にことわりのないものは21日(月)から申し込みを受け付けます。●費用等の記載がないものは無料です。

児童館一覧

児童館名	所在地	電話番号
ひばり児童館	北有楽町26-21	926-8669
こばと児童館	小手指町1-28-3	924-3065
つばめ児童館	久米783-1	922-0410
つばき児童館	山口5057	923-6155
すみれ児童館	若狭1-2966-5	949-3826
さくら児童館	並木8-3	998-5912
わかば児童館	和ヶ原3-266-2	948-3222
まつば児童館	上安松952-2	995-0995
みどりの児童館	緑町3-16-7	928-8414
やなぎ児童館	東所沢4-16-4	944-8819
ひかり児童館	中富南4-4-1	996-3995

申し込み・問い合わせ 10月25日(金)午前10時～10時30分に、右表の各児童館へ直接申し込み(電話申し込み不可)。

◎一組で多数・重複しての申し込みはできません。

老人医療費受給者(68歳・69歳)の一部負担金が変わりました

現在、お手元にある68歳、69歳の方の◎老人医療費受給者証は有効期限まで使用できます。ただし、10月1日から外来の月額上限額および診療所の定額負担

選択制(1回850円)は廃止したため、医療費の1割を一部負担金としてお支払いいただくようになります。

なお、診療月の外来一部負担金が12,000円(減額認定者は8,000円)を超えた場合、または、外来および入院等の総医療費の一部負担金が40,200円(減額認定者は24,600円)を超えた場合には、申請により高額医療費として差額を償還するようになります。

◎申請には、医療点数等の内訳のわかる領収書が必要です。

申請先・問い合わせ 市役所1階・福祉総務課(☎998-9113)

公園の落ち葉を差し上げます

市内の公園の落ち葉を堆肥等に活用したい方に差し上げます。

申込期間 10月25日(金)～11月8日(金)

配布期間・場所 11月25日(月)～12月25日(水)/緑野中央公園

◎数量に制限があります。

申し込み・問い合わせ みどりの公園課(☎998-9196)

老人憩の家さくら荘 休館のお知らせ

老人憩の家さくら荘は施設改修工事のため10月31日(木)から11月17日(日)まで休館となります。

問い合わせ 老人憩の家さくら荘(☎922-0710)

生産緑地地区都市計画変更に伴う決定図書縦覧

9月20日付け所沢市告示第361号により所沢都市計画生産緑地地区の都市計画を変更しました。都市計画法第20条第2項の規定による決定図書の縦覧を行います。

縦覧場所・問い合わせ 市役所2階・都市計画課(☎998-9192)

平成14年度地価調査図書の閲覧

平成14年度埼玉県地価調査(価格一覧表あり)を、および基準値案内図の閲覧を行っています。

平成15年度保育園入園申し込みのご案内

平成15年4月からの市立・法人立保育園入園の申し込みを次のとおり受け付けます。入園を希望される方は、入園申込書に所定の書類を添えて申し込んでください。入園を希望されるお子さんで、入園を希望されるお父さんで、このおの遅れや心身等に障害のある方は、申し込みの際に必ず申し出てください。なお、現在入園を待ちたい方、平成15年度も引き続き入園を希望される方は、新たに申し込みをしてください。

入園の決め方 入園の可否は申し込み順ではありません。入園希望する方の保育ができない場合の低い順に入園を決定します。◎保育園の保育方針・特色等については、平成15年度保育園入園申込書に同封されている保育園入園案内を参照ください。

◆平成15年度 所沢市保育園一覧表◆

地区	区分	保育園名	所在地	年齢(歳)	電話番号
所沢	市立	所沢保育園	元町7-32	1～5	923-6927
	法人	わかたけ保育園	元町8-24	産休明け～2	903-4088
新所沢	市立	新所沢保育園	緑町1-9-13	3～5	922-4595
	〃	つばみ保育園	緑町1-9-7	1～2	923-2394
	法人	向陽保育園	向陽町2119-1	6か月～5	924-0994
	〃	泉町保育園	泉町1830	6か月～5	924-9221
新所沢東	市立	北所沢保育園	美原町2-2938-3	1～5	942-2828
	法人	アンドレア保育園	北所沢町2199-9 外	産休明け～5	943-1641
並木	市立	並木保育園	並木6-1-2	産休明け～5	998-1933
	〃	中新井保育園	中新井3-18-8	1～5	942-8702
	法人	ひまわり保育園	中新井435	産休明け～5	942-8774
富岡	市立	富岡保育園	下富654-2	1～5	942-0058
	法人	陽明保育園	中富1652-1	5か月～5	943-0077
吾妻	〃	双実保育園	北岩岡480-3	6か月～5	942-7047
	市立	吾妻保育園	久米2217	産休明け～5	923-0798
山口	〃	北秋津保育園	北秋津720	1～5	993-8694
	市立	山口保育園	山口710	産休明け～5	922-8606
〃	〃	山口西保育園	上山口115	1～5	924-1497
	市立	西所沢保育園	上新井1305-2	産休明け～5	922-2964
小手指	〃	小手指保育園	北野499	産休明け～5	948-1488
	法人	北野保育園	北野840-1	6か月～5	949-3001
三ヶ島	市立	三ヶ島保育園	三ヶ島5-1974-4	1～5	948-3489
	〃	さやまが丘保育園	若狭1-2961-10	1～5	948-5200
	法人	みどり保育園	狭山ヶ丘1-3003-52	6か月～5	948-2613
	〃	なかよし保育園	三ヶ島3-1410-1	2か月～5	949-2921
	〃	第二なかよし保育園	若狭4-2479-1	2か月～5	938-5166
	〃	優々保育園	東狭山ヶ丘4-2686-4	産休明け～2	923-8311
	〃	桑の実保育園	東狭山ヶ丘6-2823-12	産休明け～5	922-0033
	〃	あかね保育園*	三ヶ島5-2038	産休明け～5	949-3000
松井	市立	西新井保育園	西新井町6-9	産休明け～5	992-3592
	〃	松井保育園*	下新井1247	産休明け～5	992-9022
	〃	松郷保育園	松郷92-1	産休明け～5	944-2100
	法人	安松保育園	上安松582	1～5	995-0316
柳瀬	〃	太陽園	下安松206-16	産休明け～5	944-1841
	〃	れんげ保育園	松郷278-3	産休明け～2	944-0138
	市立	柳瀬保育園	本郷297-1	産休明け～5	944-2392
法人	東所沢たんぽぽ保育園	亀ヶ谷172-1	6か月～5	946-5200	

◎年齢は年度当初(4月1日現在)です。ただし、0歳児の月齢は入園を希望する月の初日月齢です。なお、「泉町保育園」および「北野保育園」は4月1日現在の月齢です。また、*の保育園の所在地等は平成15年4月に移転後(予定)のもので

販売所 食料品(所沢駅前) 西武百貨店所沢店 西友所沢駅前店 ミニストップ北秋津店 西友所沢店 西友小手指店 ヤオコー所沢北野店 和ヶ原商店街 いなげや狭山ヶ丘店 ヤオコー所沢松井店 新所沢東口駅前商店会 西友新所沢店 西友所沢ニュータウン店 西友所沢花園店 さいたまコーポレーション所沢店(11月下旬) さいたまコープこぶし店 ヤオコー北原店 市役所8階組合売店 ヤオコー東所沢店 リサイクルふれあい館 いなげや山口店

オリジナルエコバッグを販売します 市では、市民の皆さんの意見を参考にしたオリジナルエコバッグを次の店舗等で販売します。また、10月26日(土)・27日(日)開催の所沢市民フェスティバルの団体活動PRコーナーでも販売します。販売価格 500円(黒・こげ茶/消費税別)

市の身近なまちづくりに関する意見を募集します

市では、平成10年度に「所沢市まちづくりの基本方針」を策定していますが、社会情勢や都市計画法の改正等まちづくりを取り巻く状況の変化を考慮し、同基本方針を見直す予定です。

ベルク所沢山口店 ◎さいたまコープ北原店・さいたまコープ西所沢店では、11月中旬まで販売します。

問い合わせ リサイクル推進課(☎998-0374)

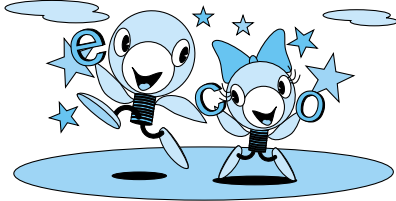
【Eメールアドレス】 e130704@city.tokorozawa.saitama.jp

納税はお済みですか?

- 市民税・県民税(第3期)
- 国民健康保険税(第4期)

▶納付は便利な口座振替で。▶お申し込みは各金融機関・郵便局へ。

エコと伝言板



第30回

平成15年4月1日から粗大ごみの処理が有料になります

市民の皆さんから出される粗大ごみの収集や処分は、現在のところ無料で行っていますが、平成15年4月1日からは手数料（有料化）をいただくこととなります。

粗大ごみ処理の有料化の実施については、市民の皆さん（廃棄する方）にごみ処理にかかる経費の一部を負担していただくことにより、粗大ごみを出す人と出さない人とのサービスの受け方の偏りが是正され、受益と負担の公平性が確保されることとなります。

また、手数料を負担していただくことにより、粗大ごみを出すことに対する責任が今まで以上に明確になり、ごみ処理に対するコスト意識などの啓発にもつながります。

今後は、物を大切に少しでも長い期間使っていただくなど、ごみの減量化やリサイクルの促進につながる事が期待できます。

本市においては、ごみも資源として役立てることを目標に減量化・再資源化を図り、限りある資源を大切に循環型社会の構築に努めています。

粗大ごみ処理の有料化について、市民の皆さんのご理解とご協力ををお願いします。

粗大ごみを出すときは

平成15年4月1日から粗大ごみの収集を依頼される場合は、手数料分の納付済みシールを粗大ごみに貼っていただくこととなります。

ただし、清掃事業所へ自己搬入する場合には、清掃事業所の受付窓口で手数料を現金でお支払いいただきます。（下表参照）

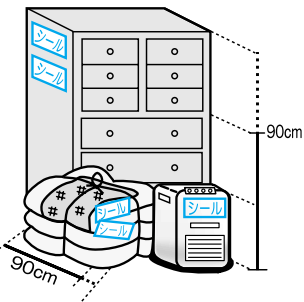
■粗大ごみの処理手数料

処分方法	粗大ごみの種類	手数料
収集依頼する場 《納付済みシール貼付》	原付バイク（50cc以下）	2,000円
	スプリング入りベッドマットレス	1,000円
	・一辺の長さが90cm以上の粗大ごみ ・上記以外の粗大ごみ	500円
自己搬入する場 《現金》	原付バイク（50cc以下）	1,000円
	スプリング入りベッドマットレス	100円
	・上記以外の粗大ごみは、50kgを超える部分について10kgごとに	

◎粗大ごみの処理方法や納付済みシール取扱所などについての詳細は、後日広報などを通じてご案内します。

家電リサイクル法で指定されている4品目（テレビ、エアコン、冷蔵庫、洗濯機）については、収集や自己搬入はできません。

問い合わせ 清掃管理課（☎998-9146）



11月診療分から乳幼児医療費・ひとり親家庭等医療費の交付申請手続きを簡素化します

市内の医療機関で受診した場合、これまで、診療を受けた翌月に再度医療機関で証明を受ける等の手続きが必要でしたが、所沢市医師会、同歯科医師会、同薬剤師会および市内各医療機関の協力を得て、医療費交付申請方法を一部簡素化します。

◎医療費交付申請書は、原則として受診した翌月に市に送付されますが、遅れることもあります。

③医療費助成金は、医療費交付申請書が市に送付された翌月の月末に原則として振り込みます。

【申請にあたっての注意事項】

◆医療費交付申請書の取り扱いは、できる市内の医療機関には、ポスターの掲示と併せて、申請書が備え付けてありますので確認のうえ、ご利用ください。

【申請から医療費交付まで】

①月の初回の受診時に、必要事項を記入した医療費交付申請書を医療機関の窓口へ提出してください。なお、子どもが一人だけで医療機関に行く場合は、必要事項を記入した申請書を必ず持たせてください。

②受診月の翌月に、提出された医療費交付申請書に医療機関が保険診療分の証明を行ったうえで、市に送付します。

開催します

勤労者スキルアップパソコン講座・エクセル中級編

とき 11月16日(土)・17日(日)／午前9時～午後4時(全2回)
ところ 市役所7階・研修室
内容 エクセル中級編(基本操作の復習、ワークシートの連携、複雑な関数の使い方等)
対象 ▼市内在住の方：仕事をしたい方(勤務先の所在地は問いません) ▼市外の方：所沢市内の事業所に勤務している方
◎いずれもエクセルの基礎技能を習得している方で、2日間とも参加できる方
定員 23人(応募者多数の場合、抽選。結果は後日通知します)
参加費 3,000円(ほかにテキスト代1,000円)
申し込み・問い合わせ 往復はがき(1人1通まで)の往信用裏面に①勤労者スキルアップパ

ひとりの親(母子・父子)家庭レクリエーション

親子で楽しい1日を過ごすとともに、ひとりの親家庭相互の親睦を図っていただくため、親子レクリエーションを実施します。
とき 11月23日(祝)／午前7時20分(市役所東口集合・出発)
ところ 東京ディズニーランド
募集人員 50人(応募者多数の場合抽選)
交通 観光バス
◎風食は各自負担となります。
申し込み・問い合わせ はがきに①住所②参加者全員の氏名③年齢④学年⑤電話番号⑥一人親家庭レクリエーションと明記し、

環境ふれあい教室(大気調査)

とき 11月1日(金)必着で、子ども家庭課(〒359-8501・並木1-1-1/☎998-9124)へ郵送
ところ 環境省環境研修センター(並木3-3)
対象 中学1・2年生
定員 申し込み先着45人(申し込み多数の場合は、地域で偏りがないように調整します)
内容 ▼空気の汚れ具合を調べ、実験▼環境研修センター内の施設見学
申し込み・問い合わせ 環境総務課(☎998-9133)へ電話申し込み

所沢養護学校等部入学説明会

とき 11月6日(水)／午前9時20分～正午
ところ 所沢養護学校(中富南1-1802-7)
内容 授業公開、入学志願者のための説明会
対象 市内中学校教諭および生徒・保護者
問い合わせ 同養護学校高等部入試委員会(☎994-8733)

ご利用ください

労働相談を行います

とき 10月23日(水)／午後1時～4時
ところ 市役所2階203会議室
内容 労使間のトラブル、日ごろ疑問に感じていること等
対象 勤労者(パート、アルバイトを含む)、事業主
相談員 社会保険労務士、埼玉県西部労働商工センター職員
◎直接会場へ。また、就業規則、給料明細、離職票等の資料になるものがあれば、お持ちください。
問い合わせ 商工労政課(☎998-9155)

市税の夜間・休日納税窓口を開設します

市税が夜間・休日にも納税できます。平日(昼間)に時間がかからない方はご利用ください。また、電話による納税相談も受け付けます。
とき ▼夜間：10月21日(月)～25日(金)午後5時～8時 ▼休日：10月27日(日)／午前8時30分～午後5時
ところ 市役所2階・収税課
市税の内訳 個人の市・県民税、固定資産税、都市計画税、軽自動車税、特別土地保有税、事業所税等
問い合わせ 収税課(☎998-9073)

甲種防火管理講習会

とき 11月26日(火)・27日(水)／午前9時～午後5時(全2回)
ところ 市消防本部
定員 申し込み先着130人
参加費 3,500円(テキスト代)受付期間 ▼市内在住・在勤の方：10月21日(月)～31日(木)(土・日曜日を除く) ▼その他の方：10月28日(月)～31日(木)／いずれも午前8時30分～午後5時
申し込み・問い合わせ 各消防署に備え付けの申込用紙で、消防本部予防課(☎24-1313)へ申し込み

11月1日(金)必着で、子ども家庭課(〒359-8501・並木1-1-1/☎998-9124)へ郵送
ところ 環境省環境研修センター(並木3-3)
対象 中学1・2年生
定員 申し込み先着45人(申し込み多数の場合は、地域で偏りがないように調整します)
内容 ▼空気の汚れ具合を調べ、実験▼環境研修センター内の施設見学
申し込み・問い合わせ 環境総務課(☎998-9133)へ電話申し込み