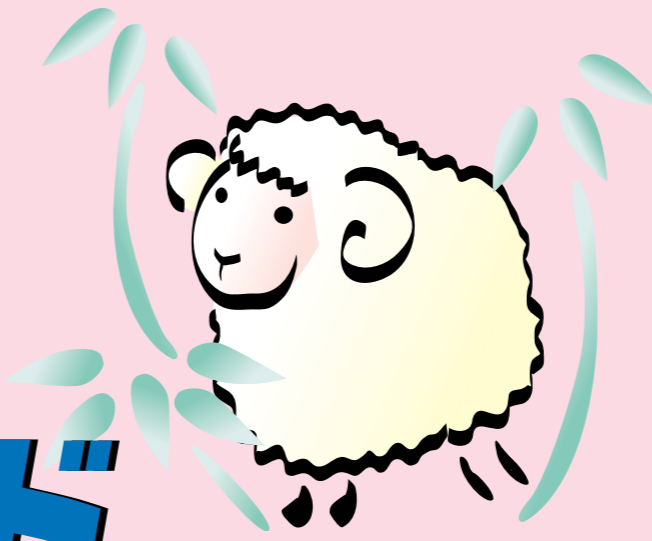
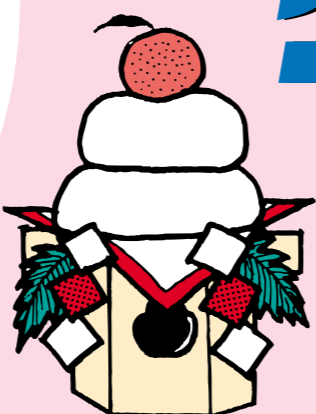




# お正月恒例



# クロスワードパズル



新年あけましておめでとございます。今年もよろしくお願ひします。

今回の正月号お楽しみ企画は、クロスワードパズルです。毎年所沢にちなんだ問題でしたが、今回は一般問題も含まれています。

パズルのルールは、一般的なクロスワードパズルと同じです。タテ・ヨコそれぞれのカギをヒントにマス埋めていくてください。すべてのマスが埋まりましたら、部分の文字を抜き出して正解の言葉を作ってください。

【正解のヒント】1月11日ごろ、雑煮や汁粉を食べる行事。新しい年を迎えた一家団らんの時、どうぞご家族皆さんでチャレンジしてみてください。

\* 正解者の中から、抽選で50人の方に記念品を差し上げます。奮って応募ください。

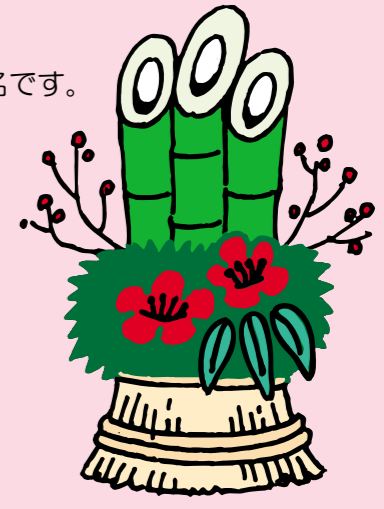
\* 応募方法 はがきに①答え「○○○○○○」②住所③氏名④年齢⑤電話番号⑥広報ところざわへのご意見・ご感想を明記のうえ、所沢市役所秘書広報課「お正月クイズ」係(〒359-8501 並木1-1-1)まで応募ください。

締め切り 1月10日(金)消印有効

1	2	3	4	5	6	7
	8				9	
10				11	12	13
		14	15		16	
17	18			19	20	
21		22			23	24
	26			27		
28			29		30	31
32	33		34	35	36	
			37			38

## ■ヨコのカギ■

- ① 冬になると子どもは、これをして遊びます。手が冷たくなるよ。
- ② いきものふれあいの里センターがある辺りは、○○丘陵と呼ばれています。
- ③ 1月が終わるとすぐやってきます。福は内、鬼は外。
- ④ 合格祈願等のため、神社に奉納します。
- ⑤ 祭り囃子には笛とこれが必要です。
- ⑥ 餅やだんごにまぶして。
- ⑦ ○○八百、○○発見器、○○も方便。
- ⑧ 江戸時代に発達した民衆的な風俗画。歌麿、写楽、北斎が有名です。
- ⑨ 怖いですね。○○、雷、火事、親父。
- ⑩ 冬が来る前は○○。
- ⑪ ○○人情、○○堅い、○○を欠く。
- ⑫ 年賀状に書くあいさつの言葉。頌春、慶春、○○○○。
- ⑬ 新年に門口に立てる飾り。
- ⑭ 芝生を英語で。
- ⑮ 市の条例等が載っている本は、○○集。
- ⑯ ○○を飲む、○○が合う、○○を抜く。
- ⑰ 心が晴れ晴れしいこと。気分がウキウキすること。
- ⑱ 今年、開館10周年を迎える市民文化センターの愛称。
- ⑲ 明治、大正、○○○、平成。
- ⑳ 広報ところざわは、○○ターネットでも見られます。
- ㉑ 子どものお寿司は○○抜きで。



- ## ■タテのカギ■
- ① お正月やお盆に故郷に帰ること。
  - ② 市内には、小が33校、中が15校あります。
  - ③ ○○揃い、○○館、大○○の涙。
  - ④ 市長や市議会議員はこれで決まります。
  - ⑤ 氏名の下に添える敬称。
  - ⑥ 市内最大のスポーツイベント、所沢シティ○○○○。
  - ⑦ 広報20日号で環境についての記事を掲載している。○○○ご伝言板。
  - ⑧ お正月には、青空に向かって。
  - ⑨ 市では、緑と花の美しいまちづくりのため、緑の基金○○○田玉募金運動の際に○○○○の配布を行っています。
  - ⑩ 市内松井地区で動物の名が付いている町名。
  - ⑪ ものこの基礎となる標準。
  - ⑫ 市の木「いちじく」の葉は、秋になると○○○○になります。
  - ⑬ 人の気持ちや立場がよくわかること。
  - ⑭ 公園や学校にある遊具。キタンパッション。
  - ⑮ 男は○○○○、女はあいきょうたか…。
  - ⑯ 市内山口地区にある地名です。○○○○峰。
  - ⑰ 所沢市史は、所沢の○○○○をまとめている本です。
  - ⑱ 寒い冬は○○当てをして出かけよう。
  - ⑲ 人の○○○○も七十五日。
  - ⑳ 今年、こんな初○○を見たいですが。
  - ㉑ 岩崎さくら獅子舞は、毎年10月に山口の○○市まで披露されます。
  - ㉒ 今年の干支「羊」を音読みで。

