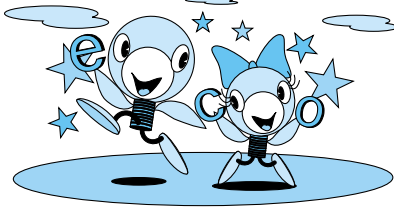


エコと伝言板

第51回



省エネは地球にやさしいダイエツト

省エネルギー生活のすすめ

夏は、1年中で最もエネルギーが消費される季節です。エネルギーを効率的に使い、かしくシンプルで省エネ型ライフスタイル(スマートライフ)を実践しましょう。

◆エアコンは28℃以上に設定し、軽装で

エアコンは、快適なあまり、冷やし過ぎにならないように、適温の目安を守ることが大切です。また、エアコンと一緒に扇風機を使用したり、カーテンなどで日差しの調整をしたりすることも有効です。市では、7・8月に「省エネ強化月間」を実施しています。

◆通勤・通学・旅行はバスや電車で

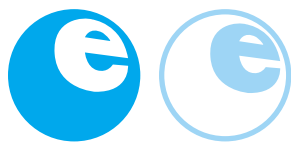
通勤・通学・旅行には、バスや電車などの公共交通機関を利用しましょう。また、マイカーを利用する際には、環境にやさしいエコドライブを心がけましょう。

【エコドライブの例】

- 無用なアイドリングをしない
●急発進、急加速、急ブレーキをやめ、適切な車間距離をとる
●経済速度(一般道路40km/h以内、高速道路80km/h以内)で走る
●車両点検・整備をきちんとして、タイヤの空気圧を適正にする
●渋滞を招くことから、違法駐車をしない

◆買い替え時には、省エネ製品を…

省エネラベルで、どの製品が省エネ性能に優れているのかを判断することができます。省エネ製品は、長い目でみてもお得です。



▲省エネラベル

◎省エネ製品は、省エネルギーセンターのホームページでご覧になれます。

●ホームページアドレス http://www.eccj.or.jp/catalog/

◆電気消費量が目に見えます◆

省エネを効果的に進めるためには、どこで、どれくらい電気が消費されているのかを知ることが大切です。市では、目に見えない電気消費量を見ることができる省エネナビ等の計測機器の貸し出しを始めます。皆さんも活用してみませんか。

\*参考 家庭の省エネ大辞典第二版・(財)省エネルギーセンター
問い合わせ 環境総務課 (☎2998-9133・FAX2998-9394)

所沢市勤労者住宅資金貸付制度のご案内

市では、住宅の新築、増築、改築購入ならびに宅地の購入をされる勤

●ホームページアドレス
http://www.nlit.go.jp
/ksfa/ksfa02/04/040311.html
問い合わせ 都市整備課 (☎2998-91008・FAX2998-91006)

Table with 3 columns: 貸付方法, 有担保方式, 無担保方式. Rows include 貸付限度額, 利率(変動), 保証料, 貸付期間, 償還期限.

◎貸付利率は、経済情勢の変動により変わる場合があります。

◎案内書は、市役所2階・商工労働課、各出張所、市民課サービスコーナー(所沢駅・狭山ヶ丘)で配布しています。
申請先・問い合わせ 商工労働課 ☎2998-9155・FAX2998-9162

埼玉県立看護学校の体験学習を行います

とき 9月17日(金)、10月1日(金)、18日(月)、28日(木) / いずれも午前9時30分〜正午

ところ 埼玉県立所沢看護学校(中富南1-18002-7)

内容 体験学習、概要説明、授業参観、懇談会

対象 養護学校での学習を体験したい子どもと保護者

問い合わせ 埼玉県立所沢看護学校・就学相談部 (☎2994-8733・FAX2991-1005)

県税休日納税相談窓口を開設します

県では、自動車税や不動産取得税等、県税について納税窓口を開設します。また、納税に関する相談も受け付けていますので、お気軽にご利用ください。

とき 7月25日(日) / 午前9時〜午後5時

◎水道部のホームページで、各種水道情報を提供しています。ぜひ、ご利用ください。

ところ 所沢税務事務所(並木1-8-1)

問い合わせ 同事務所 (☎2995-2112・FAX2998-4408)

水を上手に使いまじょう

夏は、1年で最も多くの水道水を使う季節です。節水について、今後市民の皆さんのご協力をお願いします。

【水の上手な使い方】

●炊事や洗面は、こまめに蛇口の閉を行いまじょう。流しっぱなしにすると、1分間で12ℓも無駄になります。

●風呂の残り湯は、洗濯や掃除、庭の散水などに再利用しまじょう。

●洗車は、ホース洗いはやめて、バケツに水をためて洗いまじょう。バケツなら3ℓで済むところが、ホース洗いで240ℓも使ってしまうまじょう。

◎水道部のホームページで、各種水道情報を提供しています。ぜひ、ご利用ください。

利用ください。
ホームページアドレス
http://www.tokorozawa-city

問い合わせ 水道部総務課 (☎2992-11084・FAX2991-1094)

飲み水による事故防止のため水質検査を受けまじょう

飲用水の衛生管理が悪いと腸管出血性大腸菌や赤痢菌などの病原菌等による汚染が、心配されます。

受水槽の設置や井戸水を飲用している方は、飲用水の衛生確保のため、水質検査を受け、適切に管理していただきます。

検査日、採水容器、国の登録を受けた検査機関などの詳細については、所沢保健所へお問い合わせください。

問い合わせ 所沢保健所 (☎2992-2167・FAX2920-3082)

地価公示図書の閲覧を行います

平成16年地価公示価格一覧と標準案内図の閲覧を行っています。

ところ 市役所2階・開発指導課、同1階・市政情報センター、各出張所・図書館

◎平成16年地価公示価格は、国土交通省のホームページで閲覧できます。

●ホームページアドレス
http://tochi.nlit.go.jp/

問い合わせ 開発指導課 (☎2998-9379・FAX2998-9102)

「見てみぬふりをしない」ふれあいタウン事業説明会

市では、「地域社会が青少年を育てる」の視点から実施している、「ふれあいタウン」事業の説明会を行います。

この事業は、特定非営利活動法人「日本カーディアン・エンジニアリング」と協力して、週末の夜間、繁華街で

の青少年への声かけをはじめとして困っている人がいたら「見てみぬふり」をせず、積極的に手を差し伸べることで、地域社会全体で青少年を取り巻く地域環境を、変えていこうとするものです。

当日は事業の説明のほか、ガーデン・エンジンエルのメンバーによる実際の活動の説明も予定しています。興味をお持ちの方は、ぜひ、お越しください。

とき 7月9日(金) / 午後7時〜

ところ 市役所8階大会議室

◎直接会場へお越しください。

問い合わせ 青少年課 (☎2998-91003・FAX2998-9006)

分譲マンション管理組合の方へ、遊員の安全確保を行いまじょう

4月に発生した回遊遊員の事故を受けて国から通知があり、分譲マンション管理組合において敷地内の遊具の安全確保を、行うよう指示がありました。

管理組合におかれましては、日常点検・安全点検に留意していただくとともに点検をこまめに行い、住民からの不具合などの情報提供があった場合には、迅速に対応するようお願いいたします。

なお、詳しい内容については、国土交通省のホームページの「都市公園における遊具の安全確保に関する指針」および「同解説版」でご覧になれます。

●ホームページアドレス
http://www.nlit.go.jp

問い合わせ 都市整備課 (☎2998-91008・FAX2998-91006)

労働の方に融資を行っています。ぜひ、ご利用ください。

対象 次のすべてを満たす方
①市内に居住し、かつ住民票に記載されている方。または、これから居住しようとする方で住民票に記載されることが確実な方。外国人の方は、市内に1年以上居住し、永住が許可されている方

②同一事業所に2年以上勤務している方

③安定した収入があり、返済能力があると認められる方

④年齢が20歳以上60歳以下の方

⑤資金利用者の名義で所有権登記ができる方(無担保方式を除く)

◎市の貸付資格認定後、指定金融機関(中央労働金庫所沢支店)で貸し付けの審査があります。なお、予算の範囲内での貸し付けとなりますので、お早めにお申し込みください。

貸付方法等 左表参照