

2004年 第59回国民体育大会夏・秋季大会

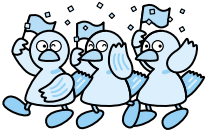
彩の国まどろ国体

とどけ この夢 この歓声

大会旗 炬火リレー
10月17日(日)
市内10区間



成年男女9人制バレーボール競技
10月24日(日)～27日(水)
所沢市民体育館



バレーボール競技会場での出店業者を募集

全国から来会する選手や監督、役員等の方に、所沢の特産物や名産品を紹介するとともに、スポーツ用品、食料品等を市民体育館の敷地内で販売していただきます。魅力と感動でいっぱいの祭典にするため、皆様のご応募をお待ちしています。



出店の様子

出店基準 ▶原則として、所沢市内に店舗がある▶食品衛生関係法令の許可・登録済みである▶大会期間中を通じて営業できる▶過去1年間に、関係法令に違反がない▶国体所沢市実行委員会実施要項等に基づいている

販売できる品目 ▶スポーツ用品▶国体記念グッズ▶写真材料▶土産物▶食料品等

内容 競技会場敷地内に1.5間×2間のテントを設置します。大会期間中(10月24日(日)～27日(水))1テント2万円で貸し出し

出店者の選考 国体所沢市実行委員会にて選考

応募方法 7月16日(金)までに申請書に関係書類を添えて、市役所3階・国体推進課へ直接申し込み

◎詳細は、国体推進課へお問い合わせください。

～国体リハーサル大会を開催～

国体秋季大会さながらのリハーサルとして、関東6・9人制バレーボールクラブカップ男女選手権大会が行われますので、皆さんの応援をお願いします。

とき・ところ ▶6人制…7月10日(土)／午前10時～▶9人制…11日(日)／午前9時～・いずれも所沢市民体育館

～協賛企業を募集します～

実行委員会では、競技会運営のサポートをお願いするため、企業・団体を対象に『協賛企業』の募集を行います。ご協力をお願いします。国体推進課へのご連絡をお待ちしています。

問い合わせ 国体推進課 (☎2998-9430・FAX2994-0706/Eメールアドレスa9430@city.tokorozawa.saitama.jp/ホームページアドレスhttp://www.city.tokorozawa.saitama.jp/kokutai/)

普通救命講習会

とき 8月15日(日)／午前8時45分～正午

ところ 市消防本部

内容 心肺蘇生法(人工呼吸・心臓マッサージ)、止血法等

対象 市内在住・在勤・在学中の学生以上の方。また、すでに市消防本部の普通救命講習を受講した方で、修了証の期限が切れる方

定員 申し込み先着40人(7月5日(月)から受付)

申し込み・問い合わせ 消防本部救急課(☎2922-5146/土・日曜日、祝日を除く午前9時～午後5時)へ電話申し込み

所沢市手話講習会

講習期間 各課程とも平成16年7月28日(水)～平成17年3月9日(水)／毎週水曜日

◎手話通訳者養成課程は金曜日も講義を行う週があります。

■入門課程・基礎課程(全25回)

講習時間 ▼午前の部：午前10時～正午 ▼夜間の部：午後7時15分～9時15分

ところ ▼午前の部：旧市庁舎(宮本町1-1-2) ▼夜間の部：中央公民館

定員 午前・夜間の部ともに40人

申込期限 7月12日(月)

■手話通訳者養成課程(全34回)

講習時間 午前10時～正午

ところ 旧市庁舎

定員 20人

◎受講者選考会を行います。

受講者選考会日時・場所 7月18日(日)／受付：午前9時30分～▼試験開始：10時～・文化会館

【各課程共通事項】

受講料 各課程とも3,000円(別にテキスト代が、かかります。)

申込方法 所沢市社会福祉協議会、市役所1階・障害福祉課、各公民館に備え付けの申込書に必要事項を記入し、返信用封筒(切手添付)を同封のうえ、7月12日(月)までに同協議会手話通訳派遣事務所(〒

359-1143・宮本町1-1-2)へ郵送
問い合わせ 同協議会手話通訳派遣事務所(☎2923-4780)

市町村職員採用合同説明会

とき 7月27日(火)／正午～午後4時

ところ さいたまスーパーアリーナ(さいたま市中央区新都心8)

問い合わせ 彩の国さいたまづくりの広域連合交流確保部(☎048-830-7747・FAX048-830-4742)

募集

します

非常勤介護員を募集します

募集人員 若干名
勤務地 ところ荘老人デイサービスセンター(宮本町1-2-35)
勤務時間 午前8時30分～午後5時

／1日5時間・週3日程度の勤務
勤務内容 介護保険法に基づく通所介護施設の介護職

応募資格 満50歳までのヘルパー1級もしくは2級、または介護福祉士の資格を有する方

応募先・問い合わせ 履歴書(写真貼付)、資格証明書の写しを持参のうえ、7月7日(木)まで

ところ ところ荘老人デイサービスセンター(〒359-1143・宮本町1-2-35/☎2903-5311・FAX2903-5310)へ応募(郵送可)

所沢商工会議所の職員を募集します

募集職種 事務職
募集人員 1人
応募資格 昭和48年4月1日以降に生まれ、大学を卒業した方で、日本商工会議所簿記検定試験3級以上を取得された方

試験等 履歴書による書類審査後、筆記試験・面接を実施

応募先・問い合わせ 履歴書を持参

ところ 所沢市役所2階・コミュニティ推進課・各公民館・コミュニティセンターに備え付けてあります。また、市民フェスティバルのホームページにも掲載してあります。

第25回所沢市民フェスティバルのポスターを募集します

募集期間 7月1日(木)～8月10日(火)

作品規格 B2判(51・5cm×72・8cm)で、未発表のもの1人1点

応募要領 ポスター募集要領をお読みの上、必ず応募票を貼付してください。

募集要領配布場所 市役所2階・コミュニティ推進課、各公民館・コミュニティセンターに備え付けてあります。

募集要領 採用者には賞金5万円と記念品を贈呈。その他の応募者全員に記念品を贈呈

応募先・問い合わせ 所沢市民フェスティバル実行委員会事務局(市役所2階・コミュニティ推進課内/〒359-8501・並木1-1-1/☎2998-9083・FAX2998-0015)へ応募(郵送可)

http://www.toko-fes.com

記念品等

採用者には賞金5万円と記念品を贈呈。その他の応募者全員に記念品を贈呈

採用作品の著作権は、市民フェスティバル実行委員会事務局に帰属します。募集要領を確認してください。

応募先・問い合わせ 所沢市民フェスティバル実行委員会事務局(市役所2階・コミュニティ推進課内/〒359-8501・並木1-1-1/☎2998-9083・FAX2998-0015)へ応募(郵送可)

役所2階・コミュニティ推進課内/〒359-8501・並木1-1-1/☎2998-9083・FAX2998-0015)へ応募(郵送可)

募集要領を参照し、7月31日(土)までに同備え付けの、応募用紙に住所・氏名・年齢・電話番号などを記入の上、県みどり自然課(〒330-9301・さいたま市浦和区高砂3-15-1/FAX048-830-4557/Eメールアドレス33140-07@pref.saitama.jp)へ郵送(当日消印有効)・FAX・Eメールのいずれかの方法で応募

問い合わせ 県みどりの自然課(☎048-830-3149・FAX048-830-4557)・市みどり公園課(☎2998-9196・FAX2998-9153)

問い合わせ 県みどりの自然課(☎048-830-3149・FAX048-830-4557)・市みどり公園課(☎2998-9196・FAX2998-9153)

問い合わせ 県みどりの自然課(☎048-830-3149・FAX048-830-4557)・市みどり公園課(☎2998-9196・FAX2998-9153)

問い合わせ 県みどりの自然課(☎048-830-3149・FAX048-830-4557)・市みどり公園課(☎2998-9196・FAX2998-9153)

問い合わせ 県みどりの自然課(☎048-830-3149・FAX048-830-4557)・市みどり公園課(☎2998-9196・FAX2998-9153)

問い合わせ 県みどりの自然課(☎048-830-3149・FAX048-830-4557)・市みどり公園課(☎2998-9196・FAX2998-9153)

問い合わせ 県みどりの自然課(☎048-830-3149・FAX048-830-4557)・市みどり公園課(☎2998-9196・FAX2998-9153)

あります。

夏季臨時調理員の募集

勤務期間 7月下旬～8月下旬

勤務時間 午前8時30分～午後5時(1日4時間くらい)

時給 810円

【共通事項】

募集人数 若干名

通勤手当 条件により支給

応募先・問い合わせ 履歴書を持参の上、7月14日(木)までに市役所1階・保育課(☎2998-9126・FAX2998-90035)へ直接応募

くぬぎ山地区自然再生協議会への参加者を募集します

くぬぎ山地区自然再生協議会の全体構想の検討などを行うための委員を募集します。

今年度は、3回程度の会議を予定しています。

応募資格 くぬぎ山地区の自然再生事業に取り組み個人・団体・法人

応募方法 県みどりの自然課(さいたま市浦和区高砂3-15-1)、県西部環境管理事務所(川越地方庁舎内/川越市新宿町1-1-1)、市役所7階・みどり公園課に備え付け、または埼玉県ホームページ(アドレスhttp://www.pref.saitama.jp/A09/BD00/honbun.htm)掲載の募集案内を参照し、7月31日(土)までに同備え付けの、応募用紙に住所・氏名・年齢・電話番号などを記入の上、県みどりの自然課(〒330-9301・さいたま市浦和区高砂3-15-1/FAX048-830-4557/Eメールアドレス33140-07@pref.saitama.jp)へ郵送(当日消印有効)・FAX・Eメールのいずれかの方法で応募

問い合わせ 県みどりの自然課(☎048-830-3149・FAX048-830-4557)・市みどり公園課(☎2998-9196・FAX2998-9153)

問い合わせ 県みどりの自然課(☎048-830-3149・FAX048-830-4557)・市みどり公園課(☎2998-9196・FAX2998-9153)

問い合わせ 県みどりの自然課(☎048-830-3149・FAX048-830-4557)・市みどり公園課(☎2998-9196・FAX2998-9153)

問い合わせ 県みどりの自然課(☎048-830-3149・FAX048-830-4557)・市みどり公園課(☎2998-9196・FAX2998-9153)

問い合わせ 県みどりの自然課(☎048-830-3149・FAX048-830-4557)・市みどり公園課(☎2998-9196・FAX2998-9153)

問い合わせ 県みどりの自然課(☎048-830-3149・FAX048-830-4557)・市みどり公園課(☎2998-9196・FAX2998-9153)

問い合わせ 県みどりの自然課(☎048-830-3149・FAX048-830-4557)・市みどり公園課(☎2998-9196・FAX2998-9153)

問い合わせ 県みどりの自然課(☎048-830-3149・FAX048-830-4557)・市みどり公園課(☎2998-9196・FAX2998-9153)

問い合わせ 県みどりの自然課(☎048-830-3149・FAX048-830-4557)・市みどり公園課(☎2998-9196・FAX2998-9153)

問い合わせ 県みどりの自然課(☎048-830-3149・FAX048-830-4557)・市みどり公園課(☎2998-9196・FAX2998-9153)

問い合わせ 県みどりの自然課(☎048-830-3149・FAX048-830-4557)・市みどり公園課(☎2998-9196・FAX2998-9153)