

10月27日(土)・28日(日)開催 「青空フリーマーケット」の参加者、当日スタッフを募集します

青空フリーマーケットの参加者を募集します

リサイクルを目的とした不用品・手作り品等の青空市「青空フリーマーケット」の参加者を募集します。受付日時/場所 9月5日(休)・午後1時30分〜2時/市民体育館サブアリーナ

2日間で5,000円。参加費は、受付当日に徴収します。

- ◆留意事項
①受付終了後の説明会への参加
②食品および生き物の販売禁止
③売れ残った品物の持ち帰りの徹底
④募集要領の確認

当日スタッフを募集します

当日の運営やお手伝いをするボランティアスタッフを募集します。募集期間 9月3日(月)〜14日(金) 応募資格 市内に在住・在勤・在学の方

イバル実行委員会事務局(市役所2階・コミュニティ推進課内/〒359-8501・並木1-1-1/℡2998-9162)・Eメール(宛先:info@iball.or.jp)へ直接・郵送・FAX・Eメールのいずれかの方法(同事務局に備え付けの申し込み用紙もあります)
●市民フェスティバルの情報は、同事務局ホームページでもご覧いただけます。
●ホームページアドレス
http://www.tokoro-fes.com
問い合わせ 所沢市民フェスティバル実行委員会事務局(市役所2階・コミュニティ推進課内/℡2998-9162)

STOP! 温暖化 毎月22日は「エコ・モビリティの日」

市では、平成19年9月22日を起点日として、毎月22日をエコ・モビリティの日(マイカーの利用をひかえライフスタイルを見直す日)と定めることにしました。「エコ・モビリティ」とは、環境のため、健康のため、子どもたちの未来のためにマイカーに頼りすぎた生活を見直して、歩いたり自転車に乗ったり、バスや電車など公共交通機関を利用したりすることです。

「エコ・モビリティの日」記念イベント

とき 9月22日(土)午後1時〜
ところ 並木公民館(℡2998-5991)
内容 ▶市長によるキックオフ宣言▶基調講演:かしこい『クルマ』の使い方と『まちづくり』/講師:東京工業大学教授・藤井 聡さん▶「JULEPS」によるミニコンサート▶歩く会と一緒にウォーキング▶ホールロビーでのパネル展示(午前10時〜午後4時)
◎参加費は無料です。なお、会場では温暖化を防止するため、バスや自転車などをご利用ください。
問い合わせ 環境総務課(℡2998-9133・FAX2998-9394)

10月1日から 災害時、ひとりで避難できない方のために 災害時要援護者支援事業

市では、大規模な災害が起きたときに自分の力だけでは避難することが難しく、何らかの支援が必要な「災害時要援護者」に対する支援の受け付けを10月1日(月)から開始します。事業の内容 災害時に地域の住民の方たちが協力し合って、支援を希望する方に対して行う支援
◎支援を希望する方には、その方の情報を、地域の自治会・町内会や自主防災組織、民生委員・児童委員へ提供することに同意していただく必要があります。
支援の対象者 ▼おむね65歳以上の方▼身体障害者▼知的障害者▼精神障害者▼乳幼児、児童▼妊産婦▼外国籍住民▼そのほか前記の対象者以外で支援を希望する方
■支援の内容
①災害時の安否の確認
②避難場所までの避難のお手伝い
③災害情報の伝達
登録の申請受付 次の受付窓口に備え付けの申請書に必要事項を記入し、同窓口へ直接
申請受付窓口
◆市役所内:4階・危機管理課、1階・福祉総務課、1階・障害福祉課、1階・高齢者支援課、1階・子ども支援課、1階・介護保険課
◆保健センター成人保健課
◆各出張所
◎民生委員・児童委員や所沢市社会福祉協議会でも申請書を配布するほか、申請書のお預かりもします。登録の受付開始日 10月1日(月)



大会参加者を募集します 第18回所沢シティマラソン大会 第8回所沢市陸上競技選手権大会

◆第18回所沢シティマラソン大会
今大会もハーフマラソンを行い、盛大に開催します。ぜひご参加ください。
とき 12月2日(日)
ところ グッドウィルドーム周辺
コース グッドウィルドーム付近から市内循環および折り返し
対象/種目 小学生以上のアマチュアで健康な方/年齢・体力に応じ、ハーフ・5km・3km・2km
参加費 ▶ハーフ・5km…3,000円▶小・中学生…500円▶オープン…1,500円▶ファミリー…2,000円(親子ペア)
◎当日、周辺の道路は、大会の安全運営のため、交通規制を行います。皆様のご理解とご協力をお願いします。
申し込み 10月12日(金)までに、市役所6階・生涯スポーツ課、生涯学習センター、各公民館、体育施設、所沢駅サービスコーナーに備え付けの申込書(払込取扱票)に記入のうえ、参加費を添えてお近くの郵便局で手続き
問い合わせ 所沢シティマラソン大会実行委員会事務局(生涯スポーツ課内/℡2998-9248・FAX2998-9167)



撮影/市民カメラマン・西山元博

第8回所沢市陸上競技選手権大会

とき 10月8日(日)
ところ 早稲田大学織田幹雄記念陸上競技場(三ヶ島2-579-15)
種目/部門 各部門規定の種目(1人1種目。リレーは除く)/小学生(5・6年生)、中学生(共通)、一般(高校生含む)、壮年の部
◎一般と壮年は日本陸上競技連盟登録者と部門を分けて行います。本大会は日本陸上競技連盟公認記録認定を受けられる大会です。ただし、一般の部・壮年の部の参加者が認定を受けるには、同連盟への登録が必要です。
参加費 ▶一般…1,000円▶高校生…800円▶中学生…600円▶小学生…500円▶リレー(一般・高校生/1チーム)…1,500円▶リレー(小・中学生/1チーム)…1,000円
◎リレーと他種目に出場する方は、リレー参加費と同時に上記参加費が必要です。
申し込み 9月7日(金)までに下記振込先へ参加料を振り込み後、市ホームページに掲載の申込書(「第8回所沢市陸上競技選手権大会参加者を募集します」よりダウンロード)に必要事項を記入し、Eメール(アドレス/a9248@city.tokorozawa.saitama.jp)に申込書を添付して大会事務局へ送信
振込先 郵便振替・口座番号「00130-2-670325」・口座名称「所沢市陸上競技選手権大会実行委員会」
◎詳細は事務局へお問い合わせください。
問い合わせ 所沢市陸上競技選手権大会実行委員会事務局(生涯スポーツ課内/℡2998-9248・FAX2998-9167)

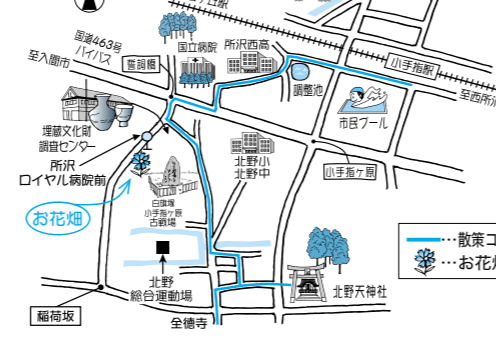
わが家の耐震診断補助事業

市民の皆さんが安全で安心した生活を送るうえで、災害に強い住環境の整備は欠かせません。市では、住宅の耐震診断と共同住宅の構造計算再チェックの補助事業を行っています。専門家による耐震診断等を受ける場合は、ぜひこの制度をご活用ください。
なお、木造一戸建て住宅の無料簡易耐震診断は、いつでも行っています。
■耐震診断補助事業
補助対象建築物 昭和56年5月31日以前に着工した住宅(一戸建てのほか共同住宅等も含む)
補助対象者 ▶一戸建て住宅(所有または居住している方)▶16件共同住宅等(所有している方)▶2件
補助額 ▼一戸建て住宅:耐震診断補助額
■構造計算再チェック補助事業
補助対象建築物 昭和56年6月1日以降に着工した共同住宅
補助対象者 ▶共同住宅(所有している方)▶5件
補助額 構造計算再チェックに要した費用の2分の1(15万円を限度)
■共通事項
補助対象建築物は、規模・構造によつては対象とならないものもあることから、事前にお問い合わせください。
補助対象者 ▶市税の滞納がない方
◎共同住宅の区分所有者は、管理組合等での決議が必要です。
申込方法 9月28日(金)までに市役所課へ直接



きれいなお花を見に来ませんか

市では、今春に引き続き、小手指駅から狭山湖まで続く「みどり」と憩いの散歩道「近くの農地」にお花畑を作りました。お花畑は、7月上旬に開花時期は、8月下旬から10月初旬ごろまでです。
散歩道近くには、地元農家の新鮮野菜の直売所もありますので、立ち寄ってみてはいかがでしょうか。また、次のおり新鮮な地元農産物の直売会を行いますので、ぜひ、足を運んでみてください。
■地元農産物の直売会
とき 9月15日(日)午前9時〜午後2時
◎売り切れしだい終了となります。



市民の皆さんと一緒に種をまいたもので、埋蔵文化財調査センター南側に、608㎡あります。
花の種類は、黄花コスモス、コスモス、百日草、マリゴールド、開花時期は、8月下旬から10月初旬ごろまでです。
散歩道近くには、地元農家の新鮮野菜の直売所もありますので、立ち寄ってみてはいかがでしょうか。また、次のおり新鮮な地元農産物の直売会を行いますので、ぜひ、足を運んでみてください。

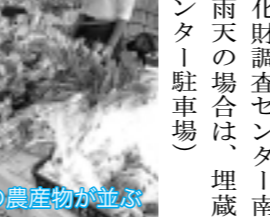
埋蔵文化財調査センター 臨時開館

古代人の息吹を伝える数多くの出土品と天然記念物ミヤコタナゴが皆さんをお迎えします。
とき 9月15日(日)午前8時30分〜午後4時
ところ 埋蔵文化財調査センター(北野2-12-1)
内容 ▶市の遺跡と発掘調査の最新発掘調査情報の展示▶館内案内(展示物・収蔵庫等)
◎駐車場に限りがあるため、徒歩またはバス(小手指駅南口から「早稲田大学」行きバスで「所沢ロイヤル病院前」下車)でお越しください。
問い合わせ 埋蔵文化財調査センター(℡2947-0012・FAX2947-0048)



「ストップ温暖化」冷やせ! 彩の国「コンクール」参加者を募集

県・地球温暖化防止活動推進センターでは、「ストップ温暖化」冷やせ!彩の国「コンクール」開催に際して、県内の地球温暖化防止の知恵や取り組みを募集します。
【取り組みの例】
●農産物の地産・地消・地元農産物推奨など
●省エネルギーの推進(家庭、事業所などでの取り組み)
●エコドライブや公共交通機関の利用
●ごみの削減(グリーンコンシューマー運動、レジ袋削減など)
●自然エネルギーの推進(ハイオマス、太陽光発電など)
●気温を下げる(緑のカーテン、屋上緑化、打ち水など)
応募資格 ▶県内で温暖化防止対策の活動をしている個人、団体(市民活動団体、市町村、企業等)▶活発な広がり期待できる取り組みをしている個人、団体▶二酸化炭素の削減が期待できる取り組みをしている個人、団体
応募締切日 9月21日(金)
応募方法 応募用紙に必要事項を記入のうえ、県・地球温暖化防止活動推進センター(〒330-0854・さいたま市大宮区桜木町1-7-5大宮ソニックシティビル30階/℡048-649-8008・Eメール:info@kankai.or.jp)へ直接・郵送▶当日消印有効・FAX・Eメールのいずれかの方法
◎応募用紙をご希望の方は、電話FAX・Eメールで同センターへ申し込んでください。また、同センターホームページ(http://www.kankai.or.jp)からも入手できます。
問い合わせ 県・地球温暖化防止活動推進センター(℡048-649-8008・FAX048-649-8008)



豊富な種類の農産物が並び