

所沢市の保育園一覧表

Table with 5 columns: 区分, 保育園名, 所在地, 年齢(歳), 電話番号. Lists various kindergartens across the city with their addresses and contact numbers.

年齢は、年度当初(平成20年4月1日現在)です。ただし、0歳児の月齢は入園を希望する月の初日月齢です。なお、「北野保育園」および「泉町保育園」は4月1日現在の月齢です。また、平成20年4月に開園する認定子ども園(仮称)所沢文化保育園の申し込みは、直接同園になります。詳細は同園にお問い合わせください。

各児童館の活動名等(問い合わせは各児童館へ)

Table with 4 columns: 児童館名, 住所, 電話番号, 活動名(対象年齢). Lists activities for various children's centers.



8月22日(水)、中学校15校から推薦された30人の生徒が、派遣国であるシンガポール共和国から無事帰国し、報告会を行いました。派遣中学生は、訪問国であるシンガポールで日本人中学校や現地の中学校を訪問し、授業体験などを通して、訪問国の社会や文化に触れる貴重な体験をしました。

所沢市中学生海外派遣団 帰国報告会

平成20年度 保育園入園申し込みのご案内

平成20年4月からの市立・法人立保育園入園の申し込みを次のとおり受け付けます。入園を希望される方は、入園申込書に所定の書類を添えて申し込んでください。

が次の状況にある家庭が対象です。家庭の外で常時働いている場合、自営業や在宅業務をしている場合、病氣・負傷・心身障害がある場合、母親が出産前後の場合、同居の親族に病氣や障害があつて介護をしなければならぬ場合、地震・風水害・火災などの災害の復旧にあたる場合、保育に欠けると思われる場合、いずれかの要件に該当していても、ほかに乳・幼児の保育ができる方が入園の決め方、入園の可否は、申し込み順ではありません。入園を希望する方の保育ができない度合いの高い順に入園を決定します。

いこうよ、児童館へ!

～乳幼児とその保護者を対象とした活動～

遊びを通して、親子のきずなを深めるとともに、友達関係の広がりをはぐくみます。お子さんと一緒に、児童館へお気軽にお越しください。

期間 平成19年11月～20年3月 対象 乳幼児とその保護者(対象年齢は左表参照) 参加費 無料。ただし、教材費や館外活動の際の保険料は自己負担

詳しい活動内容は、各児童館へ直接お問い合わせください。また、各児童館、市役所1階・青少年課に備え付けの冊子「いこうよ児童館～乳幼児編～」をご覧ください。



都市計画道路「北原安松線」の一部が開通

8月17日(金)、北原安松線の一部が完成し、開通式を行いました。この道路は、県道さいたま・ふじみ野・所沢線から下安松東(京東境)までの延長3.6km、30mの都市計画道路です。これまで市道2-1号線下新井交差点から国道463号牛沼交差点までの850mが開通していましたが、残りの2,780mのうち、今回、国道463号の牛沼交差点から県道線馬所沢線までの854mの整備が完了しました。



第2期市街化調整区域 下水道整備事業説明会などを行います

市では、平成20年度から5ヵ年計画で、第2期市街化調整区域下水道整備事業を行います。同整備事業では、市街化調整区域145・8haを整備します。つきましては、対象地区(1)の説明会および受益負担金申告の受け付けを行います。

係書類一式を郵送します。持ち物 郵送でお届けした書類。当日都合の悪い方は、ほかの会場から市役所8階大会議室の説明会場へお越しください。受益者負担金申告の受け付け 受益者負担金の申告書および減免申請書の受け付けを下表(表2)のとおり行います。

表1 下水道整備事業説明会日程表

Table with 3 columns: とき, ところ, 対象地区. Lists the schedule and locations for the sewerage improvement project explanation meetings.

いずれも開催時間は、午後7時～9時です。該当する対象地区が不明な方はお問い合わせください。

表2 受益者負担金等申告受付日程表

Table with 3 columns: とき, ところ. Lists the schedule and locations for the beneficiary contribution declaration acceptance.

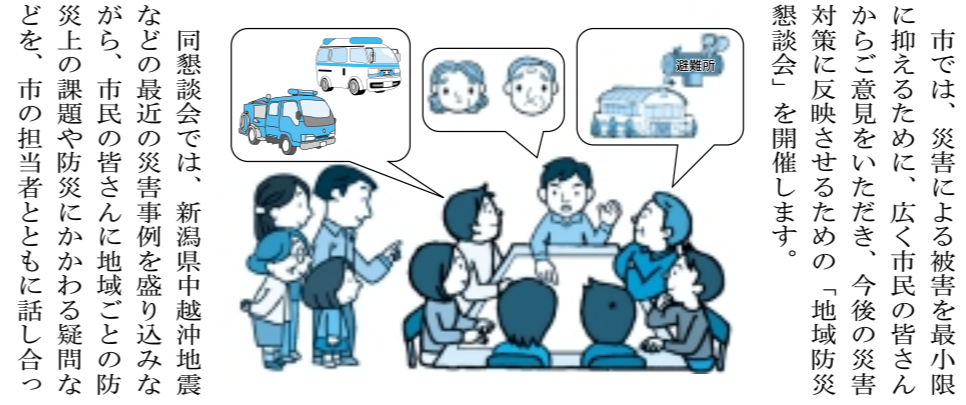
いずれも受付時間は、午前9時30分～午後4時です。

いたたく制度です。受益者負担金 1,000円(1㎡当たり)。受益者負担金支払い方法 来年度から5年間にわたり、各年度4期ずつ計20回の分納。受益者負担金減免制度などの詳細は、説明会で説明します。なお、いずれの会場も駐車場には限りがありますので、車でのご来場はご遠慮ください。

ご参加ください! 「地域防災懇談会」

～わがまち・わが家の防災対策～

地震や、災害は、いつ発生するのかわかりません。一度発生すれば、甚大な被害をもたらす、市民生活を脅かす恐れがあります。市では、災害による被害を最小限に抑えるために、広く市民の皆さんからご意見をいただき、今後の災害対策に反映させるための「地域防災懇談会」を開催します。



地域防災懇談会日程表

Table with 3 columns: とき, ところ, 地区. Lists the schedule and locations for the disaster prevention discussion meetings.

左表のとおり市内11か所で開催します。多くの皆さんの参加をお願いします。

皆さんの善意

愛の福祉基金 ● 柳瀬地区親睦チャリティゴルフ棟(9万円) ● 松井ゴルフ会棟(7万円) ● 埼玉建 般労働組合所沢支部棟10万円 ● 所沢市歌謡連合会棟(25,300円) ● 老人ホーム亀鶴園へ1 ● 所沢市4Hクラブ棟(チンゲン菜10袋、根菜計20kg) ● ダンスサークル・きらきらわくわく棟(電子ピアノ1台、ミニコンポ1台、洗濯機2台) ● 北所沢・中新井保育園へ1 ● 株式会社ノジマ所沢本店棟(電気掃除機2台)

市政通信

災害時の民間賃貸住宅 提供支援に関する協定の調印式 8月7日(火)、市では、災害時対応の一環として被災者への一時的な住宅確保のため、情報提供を行うことを目的に、(株)埼玉県・地産建物取引業協会所沢支部と「災害時における民間賃貸住宅の提供支援に関する協定」を締結しました。同協定では、大規模災害により広域的な被害が発生した場合に、被災者への応急対策として、入居可能な民間賃貸住宅の情報提供・斡旋相談の支援を行います。