

【情報館】・特にことわりのないものは11月1日(月)から申し込みを受け付けます。・費用等の記載がないものは無料です。



障害者の方の有料道路割引制度

身体障害者(療育)手帳等をお持ちの方は、事前に登録すると有料道路を利用する際に割引が受けられます。

割引料金額 通常料金の半額  
登録できる自動車 個人名義(法人名義等は対象外)のもので、障害者の方お一人につき1台

割引有効期限 新規および変更の申請時において、手続きを終了した日から2回目の誕生日まで

更新手続き 2年ごとに手続きが必要で、割引有効期限の2か月前から手続きができます。

有効期限を超過した場合には、障害者割引が受けられません。  
【手続きに必要な書類等】

ETCを利用しない場合

①身体障害者(療育)手帳

②自動車検査証または軽自動車届出済証

③運転免許証(手帳の旅客鉄道株式会社旅客運賃減額の欄が2種の方のみ)

ETCを利用する場合

①身体障害者(療育)手帳

②自動車検査証または軽自動車届出済証

③運転免許証(手帳の旅客鉄道株式会社旅客運賃減額の欄が2種の方のみ)

市税の夜間・休日納税窓口

夜間…11月1日(月)、26日(金)、29日(月)、30日(火)、12月1日(水) 午後5時～8時

休日…11月28日(日) 午前8時30分～午後5時

市税の内訳 市・県民税、固定資産税・都市計画税、軽自動車税、事業所税等

☎電話による納税相談も受け付けます。

市役所2階収税課 ☎2998-9073

11月30日(火)は

国民健康保険税 (第5期)

の納期限です

▶納期限内納付にご協力ください。  
▶ゆうちょ銀行・郵便局(納期限内に限る)、コンビニエンス・ストアでも納付できます。

式会社旅客運賃減額の欄が2種の方のみ)

④ETCカード(障害者本人名義のもの、ただし、未成年の方は親権者等の名義のカードも対象となります)

⑤ETC車載器の管理番号が確認できるもの(ETC車載器セットアップ申込書・証明書等)

申問 市役所1階障害福祉課 ☎2998-9116 (18歳未満の方は市役所2階こども支援課 ☎2998-9124)

福祉タクシー券取扱事業者の追加

一般タクシー ▼北田タクシー ☎090-2328-7674

東京交通(株) ☎0120-521-4455

福祉タクシー ▼ケアタクシー ☎67080-3174-85

81 ▼東京交通(株) ☎0120-521-4455

障害福祉課 ☎2998-9116

生活福祉資金貸付制度

低所得世帯や障害者世帯、高齢者世帯、失業者世帯などに対し、世帯の生活の安定や自立を図るため、資金の貸付目的に沿って必要な生活資金を低利で貸し付ける制度です。ただし、貸付要件等審査の結果、ご希望に添いかねる場合もあります。

相談先・申問 所沢市社会福祉協議会 ☎2929-1711

埼玉県の勤労者向け融資制度 結婚・子育て支援資金

Table with 3 columns: 資金の用途, 限度額, 利率. Rows include 結婚, 育児, 教育.

利率は改正することがありますので、事前にご確認ください。

別途、保証料(0.7%)が必要で、要です。

留意事項

申し込みに当たつての要件(県内居住、年齢要件等)と申し込み後、中央労働金庫の審査があります。審査の結果、ご希望に沿いかねる場合もあります。

別途緊急資金、失業資金も設けています。

申し込みは中央労働金庫県内各支店にて受け付けます。

問 県・勤労者福祉課 ☎048-830-4518

父子家庭の父への児童扶養手当 受給には手続きが必要です

8月分から父子家庭の父へ児童扶養手当が支給されます。

児童扶養手当を受給するために、こども支援課での申請(認定請求)が必要です。11月30日(火)までに忘れずに手続きをしてください。

父子家庭への支給要件 次のいずれかに該当する児童を養育している父

①父母が婚姻を解消した児童

②母が死亡した児童

③母が一定程度の障害の状態にある児童

④母の生死が明らかでない児童

⑤その他(母が1年以上遺棄している児童、母が1年以上拘禁されている児童、母が婚姻によらないで懐胎した児童など)

受給資格者やその配偶者、および同居等生計を同じくしている直系親族、兄弟姉妹の所得制限があります。

支給時期 8月～11月分の手当の支給は12月となります。

注意事項

7月31日までに支給要件に該当した方: 11月30日までに申請すれば「8月分」から支給

8月1日から11月30日までに支給要件に該当した方: 11月30日までに申請すれば「要件に該当した日の翌月分」から支給

申請が11月30日(火)を過ぎると、申請日の翌月分からの支給となります。必要書類等、詳細はお問い合わせください。

こども支援課 ☎2998-9124

社会保険料(国民年金保険料)「控除証明書」を送付

日本年金機構から、国民年金保険料の控除証明書を11月上旬に該当する方へ郵送します。

年末調整や確定申告の際に必要なです。大切に保管してください。

問 控除証明書専用ダイヤル ☎0570-070-117 (IP電話からは ☎03-6700-1130)

専用ダイヤルの開設期間は平成22年11月1日～23年3月15日です。

義援金への協力

おかげをもちまして

山口県大雨災害 義援金に13,000

3円 ▼広島県大雨災害 義援金に13,635円の浄財

が寄せられ、お預かりした義援金

は日本赤十字社に送金しました。皆さんのご厚情に感謝申し上げます。

福祉総務課 ☎2998-9113

指定給水装置工事業者の指定等 指定 (有)関川設備工業(川崎市笠幡4567-1 ☎049-232-6134)

代表者変更 荏原テクノサーブ(株) (代表取締役・松村清一)

住所変更 ▼中央液化ガス(株) (相模原市中央区由野台2-33-7)

▼アサヒ住建(株) (伊奈町西小針6-150-1)

水道部給水課 ☎2921-1082

下水道排水設備指定工事店の指定等

店名変更 (有)ウウコウ設備(旧:ウウコウ設備)

住所変更 アサヒ住建(株) (新:伊奈町西小針6-150-1)

下水道維持課 ☎2998-9211

平成23年度保育園入園申込受付

平成23年4月からの市立・法人立保育園の入園申込を受け付けます。希望される方は、入園申込書に所定の書類を添えてお申し込みください。

入園を希望されるお子さんで、ことばの遅れや心身などに障がいのある方は、申し込みの際に必ず申し出てください。

また、現在、入園をお待ちいただいている方で、平成23年度も引き続き入園を希望される場合は、新たに申し込みをしてください。

なお、所沢文化保育園(認定こども園)は、直接同保育園で申込受付を行います。詳細は同保育園 ☎2926-9797へお問い合わせください。

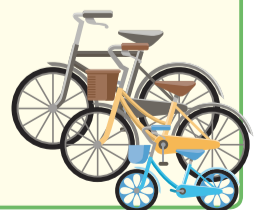


迷惑しています!! 放置自転車

放置自転車を撤去するときはチェーンを切断します! 放置自転車を撤去する際に、ガードレールなどにチェーン、ワイヤー錠等でつながれている場合は、切断して撤去します。また、切断されたチェーン等の補償はできません。

撤去・保管手数料が変更になりました。 ▶平成22年10月1日の撤去分から、2,000円に! ▶なお、平成23年10月1日から、3,000円になります!

交通安全課 ☎2998-9140



入園申込書の配布場所 市役所2階保育課または市内各保育園 受付場所 市役所2階204会議室(11月5日(金)～15日(月)) または市内各保育園 受付期間 11月5日(金)～15日(月) (土・日曜日を除く) 午前8時30分～午後5時

平成23年版県民手帳を頒布 頒布期間 10月20日(金)～12月24日(金) 頒布場所 市役所1階市政情報センターおよび出張所

価格 500円(税込み) 規格 ▼サイズ: 14×8.5cm ▼表紙の色: 黒(月間予定表部分横線式)、グレイッシュブルー

情報統計課 ☎2998-9036