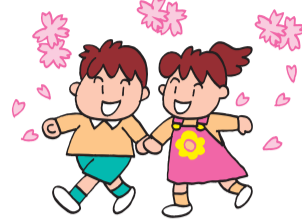


平成25年度 保育園入園申込受付のご案内

平成25年4月からの公立・私立保育園の入園の申し込みを受け付けます。
現在、入園をお待ちで、平成25年度も入園を希望する方は、新たに申し込みが必要です。



入園を希望するお子さんが、ことばの遅れや心身などに障がいをお持ちの場合は、申し込みの際に必ず申し出てください。

入園申込書の配布 10月1日(月)から市役所2階保育課、市内各保育園(土・日曜日、祝日を除く午前8時30分～午後5時)で配布

●入園申込書は市HP「入園申込書」で検索からも入手できます。
受付期間 11月2日(金)～15日(木)午前8時30分～午後5時(土・日曜日を除く)

受付場所 市役所2階204会議室
または入園を希望する保育園
●11月8日(木)・9日(金)は市役所のみ午後8時まで受け付けます。また、代理や郵送での申し込みは受け付けできません。

- ☑保護者が次のような状況にある家庭
- ①家庭の外で常時働いている場合
 - ②自営業や在宅業務をしている場合
 - ③病気・負傷・心身に障がいをお持ちの場合
 - ④母親が出産前後の場合
 - ⑤同居親族に病気や障がいがある場合
 - ⑥介護をしなければならない場合
 - ⑦地震、風水害、火災などの災害の復旧にあたる場合
 - ⑧保育に欠けると思われる場合
- いずれかの要件に該当していても、ほかに乳・幼児の保育ができる方がいる場合は対象になりません。

入園の決め方 入園の可否は、申し込み順ではありません。入園を希望した方の保育ができない度合いの高い順に入園を決定します。

▼**留意事項**
年齢は、年度当初(平成25年4月1日現在)の満年齢です。ただし、0歳児の月齢は入園を希望する月の初日の月齢です(北野保育園および泉町保育園は25年4月1日現在の月齢)。

▼**所沢文化保育園(認定こども園)**の申し込み受け付けおよび選考は、直接同保育園で行います。詳細は同保育園にお問い合わせください。
保育課 ☎2998-9126

◆私立保育園

保育園名	所在地	年齢	電話番号
みどり保育園	狭山ヶ丘1-3003-52	6カ月～5歳	2948-2613
なかよし保育園	三ヶ島3-1476-1	8週～5歳	2968-5851
優々保育園	東狭山ヶ丘4-2686-4	8週～2歳	2923-8311
双実保育園	北岩岡480-3	6カ月～5歳	2942-7047
太陽園	下安松206-16	8週～5歳	2944-1841
桑の実保育園	東狭山ヶ丘6-2823-12	8週～5歳	2922-0033
陽明保育園	中富1652-1	4カ月～5歳	2943-0077
アンドレア保育園	北所沢町2066-7	8週～5歳	2943-1641
向陽保育園	向陽町2119-1	8週～5歳	2924-0994
北野保育園	小手指町5-16-5	5カ月～5歳	2949-3001
あかね保育園	三ヶ島5-2037	8週～5歳	2949-3000
泉町保育園	泉町1830	6カ月～5歳	2924-9221
ひまわり保育園	中新井435	8週～5歳	2942-8774
れんげ保育園	松郷278-3	8週～5歳	2944-0138
東所沢たんぽぽ保育園	亀ヶ谷172-1	8週～5歳	2946-5200
わかたけ保育園	元町8-24	8週～2歳	2903-4088
第二なかよし保育園	若狭4-2479-21	8週～5歳	2938-5166
優々の森保育園	東狭山ヶ丘4-2659-3	8週～5歳	2926-8600
小手指向陽保育園	小手指町1-38-10	8週～2歳	2940-8711
わかたけ元町保育園	元町6-13	8週～5歳	2940-8135
くすのき台保育園	くすのき台1-9-3	6カ月～5歳	2998-3838
ところっこ保育園	くすのき台3-5-5	6カ月～5歳	2998-2761
わかば保育園	小手指町2-12-10	5カ月～5歳	2924-2298
あかねの風保育園	北野2-7-1	8週～5歳	2938-6600
桑の実本郷保育園	本郷269-1	8週～5歳	2946-8717
わかたけ鳩ヶ谷保育園	久米2280	8週～5歳	2936-8045
あかねの虹保育園	北野3-24-35	8週～5歳	2947-9800
桑の実西所沢保育園	山口289-1	8週～5歳	2935-3181
所沢元氣保育園	北岩岡213	8週～5歳	2943-7700
東所沢たんぽぽ駅前保育園	東所沢和田2-6-2	8週～2歳	2951-0880
やまゆり保育園	北野1-2-69	8週～5歳	2947-4300
(仮) Nicot新所沢保育園	緑町1丁目	8週～5歳	2576-6600
(仮) レイモンド山口保育園	山口(年齢・電話番号は保育課へお問い合わせください)		

◆公立保育園

保育園名	所在地	年齢	電話番号
西所沢保育園	上新井5-5-3	8週～5歳	2922-2964
西新井保育園	西新井町6-9	8週～5歳	2992-3592
小手指保育園	小手指南4-15-1	8週～5歳	2948-1488
吾妻保育園	久米2217	8週～5歳	2923-0798
新所沢保育園	緑町3-4-6	8週～5歳	2922-4595
富岡保育園	下富654-2	1歳～5歳	2942-0058
山口保育園	山口710	8週～5歳	2922-8606
松井保育園	下新井1247-2	8週～5歳	2992-9022
柳瀬保育園	本郷297-1	8週～5歳	2944-2392
所沢保育園	元町7-32	1歳～5歳	2923-6927
三ヶ島保育園	三ヶ島5-1974-4	1歳～5歳	2948-3489
北所沢保育園	美原町2-2938-3	1歳～5歳	2942-2828
さやまが丘保育園	若狭1-2961-10	1歳～5歳	2948-5200
松郷保育園	松郷92-1	8週～5歳	2944-2100
山口西保育園	上山口115	1歳～5歳	2924-1497
北秋津保育園	北秋津720	1歳～5歳	2993-8694
中新井保育園	中新井3-18-8	1歳～5歳	2942-8702
安松保育園	上安松582	1歳～5歳	2995-0316
並木保育園	並木6-1-2	8週～5歳	2998-1933

◆認定こども園

保育園名	所在地	年齢	電話番号
所沢文化保育園	元町4-3	6カ月～5歳	2926-9797

◆公設民営保育園

保育園名	所在地	年齢	電話番号
東所沢保育園	東所沢和田3-19-2	8週～5歳	2946-3310

◆家庭保育室一覧

保育室名	所在地	電話番号	定員
秋本保育室	青葉台1295-7	2928-1366	5
にじいろ保育室	緑町2-5-15メゾンアツミ101	2939-7229	18
保育ルーム・ピーカーブー	緑町4-3-15レジエ1階	2926-8258	18
ぐるんぱ保育室	花園3-2389-7	2943-2948	5
田村保育室	御幸町19-6	2924-3370	9
保育室エンジェルキッズ	北有楽町22-13航空公園アートビル1階	2926-8053	15
さくらんぼ保育室	東住吉3-7	2928-4778	14
どんぐりほいくしつ	山口2808-16	2924-0786	9
まみい保育室	上新井1-5-9サンライズ中村102	2921-1128	10
なでしこ保育室	上新井3-28-9	2921-7811	8
ベビーランド保育室	小手指南3-34-12	2947-0106	18
ちびっ子の森家庭保育室	小手指町1-18-4パークサイド小手指B館202	2937-5125	18
れおん保育室	小手指町4-19-8キングスヴィレッジ107	2948-8779	15
ぶんぶん保育室	上新井3-64-9	2946-7568	18
保育ルームスマイルキッズ	上安松1262-1	2907-3435	12
ほしのご保育室	東所沢和田1-28-6Kフラット101	2946-5461	9
あおぞら保育室	東所沢2-1-19	2946-3853	12
バルーンサーリーズ保育室	東所沢2-1-3・2階	2951-8700	15

平成25年度 家庭保育室入室申請のご案内

家庭保育室は、市から認定された保育(受託)者が、家庭などで生後8週間から3歳未満のお子さんを保育します。

☑ 次の全てに該当する方

▼家庭の事情で、お子さんの保育ができない状態にある(保育園入園要件と同じ) ▼保護者および子どもが市内に居住している ▼子どもが心身共に健全である

●平成25年度の家庭保育室の入室申請をした方は、25年度の保育園の入園申請はできません。

保育料 市からの補助あり

問 保育課 ☎2998-9126

●保育室ごとに、保育時間、朝夕および土曜日の延長保育の有無(有りの場合は保育料の補助あり)、雑費などが異なりますので、入室希望の家庭保育室へお問い合わせください。

案内および申請書類の配布 10月1日(月)から市役所2階保育課、または家庭保育室で配布

申 入室希望の家庭保育室で面接を済ませ、申請書の受託者欄に受託可能である確認印を受け、11月2日申請書類を持参のうえ、11月2日(金)から保育課へ直接