

【情報館】・特にことわりのないものは7月1日(月)から申し込みを受け付けます。・費用などの記載がないものは無料です。



お知らせ

市税の納付は口座振替が便利です

口座振替は、指定の金融機関などの口座から自動的に振り替えて納税する制度です。納め忘れがなく、忙しい方にも便利で安心です。

口座振替できる税目 ▼個人市・県民税(普通徴収) ▼固定資産税・都市計画税 ▼軽自動車税 ▼国民健康保険税

◎申し込み完了の翌月の納期分から振り替えを開始します。

甲①届出印②預貯金通帳③納税通知書④市内金融機関に備え付けの「所沢市市税口座振替依頼書」を金融機関などへ直接

◆**郵送での受け付けも開始しました**
収税課へ口座振替依頼書を請求し、必要事項を記入の上、金融機関などに持参するか、収税課へ返送してください。

問 収税課 ☎2998-9073

交通遺児手当を支給

対交通遺児(中学生以下)の保護者で、その遺児と生計・世帯を共にする市内在住の方

手当額 月額5,000円

◎交通遺児が小・中学校、高校に入学する際は、奨学金を支給します。

市税の夜間・休日納税窓口

夜間…7月1日(月)・31日(水)、8月1日(木)午後5時15分～8時

休日…7月13日(土)・27日(土)午前8時30分～午後0時30分

税の内訳 市・県民税、固定資産税・都市計画税、軽自動車税、法人市民税、国民健康保険税など

◎災害、けが、病気、失業などで収入が著しく減り、納期限までに納められないときは、お早めにご相談ください。電話による納税相談も受け付けます。

7月31日(水)は

- ◆固定資産税・都市計画税(第2期)
- ◆国民健康保険税(第1期)

の納期限です

▶納付書に記載された納付場所で、納期限までに納めてください。

問 市役所2階収税課 ☎2998-9073

障害者雇用推進企業支援補助金

市内事業者が、障がい者を雇用する際の経費に対して補助金を交付します。

補助対象 ▼法定雇用対象の事業者

：法定雇用率による人数を超える障がい者を雇用 ▼法定雇用対象外の事業者および障がい者雇用の実績がない事業者：新たに障がい者を雇用

対象経費	補助額(上限)
障がい者を雇用するための建築物・設備などの改修	対象経費の1/3(上限50万円)
障がい者を雇用するための事前調査・社員研修など	対象経費の1/3(上限10万円)
市内に特例子会社を新設した場合の固定資産税相当額	上限額10万円(3年間)
ハローワーク、ところざわ就労支援センターを通じて市内に居住する障がい者を新たに雇用した場合	1人あたり1年目20万円2年目10万円

募集期間 7月29日(月)～8月30日(金)

問 市役所5階産業振興課 ☎2998-9157へ直接

平成25・26年度入札参加資格審査の第2回追加申請を受け付け

平成25・26年度の建設工事、設計

調査・測量業務、土木施設維持管理業務(物品などを除く)の入札参加資格審査の第2回追加申請を受け付けます。

所沢市への入札参加を希望する場合、県・入札審査課での受け付けです。

◆新規申請

対埼玉県電子入札共同システムに登録のない事業者

受付期限 7月24日(水)(消印有効)

申請書類を県・入札審査課へ郵送

◆更新申請

対既に埼玉県電子入札共同システムを利用し、他市に登録しているが、所沢市への登録を希望する場合、業種、業務などの登録を申請する事業者

受付期限 7月31日(水)(消印有効)

申請書類を県・入札審査課へ郵送

参加資格の有効期間 平成25年10月1日～27年3月31日

◎申請書類などの詳細は、県HP(「入札参加資格」で検索)をご覧ください。お問い合わせください。

問 契約課 ☎2998-9058

夏の交通事故防止運動

実施期間 7月15日(祝)～24日(水)

重点目標 ▼子どもと高齢者の交通事故防止 ▼自転車の安全利用の推進 ▼飲酒運転の根絶

および路上寝込みなどによる交通事故防止 ▼反射材の着用促進

問 交通安全課 ☎2998-9140



限りある資源 水を大切に!

夏は、一年のうちで最も多くの水道水を使う季節です。水道水は、上手に使い、節水を心掛けましょう。



◎ダム貯水状況は、所沢市上下水道部HP (<http://www.tokorozawa-city-waterworks.com/>) でご覧いただけます。

漏水を発見したら早期の対応を

トイレタンクの故障、地下の水道管亀裂などによる宅地内の漏水が増えています。漏水を発見したら、すぐに修繕工事を行ってください。

◆水道メーターの定期的な確認を

全ての水道を使用していない状態で、水道メーターのパイロット(写真下参照)が回転している場合、配管のどこかで漏水している可能性があります。その場合は、所沢市指定給水装置工事業者へ修繕工事(有料/自己負担)を依頼してください。同事業者は毎日当番制で受け付けています。詳細は、所沢市上下水道部HPをご覧ください。また、毎月土・日曜日、祝休日の修繕当番日程は本号14頁に掲載しています。



◆検針時のお願い

メーターボックスの上に車を止めたり、物を置いたりしないでください。また、犬はメーターから離れた場所につないでください。

ご協力をお願いします。

問 上下水道部料金課 ☎2921-1080

生活保護費の基準を改定

平成25年8月に生活保護費の基準改定が行われます。

◎詳細は、お問い合わせください。

問 生活福祉課 ☎2998-9201

社会福祉法人の所轄庁が変わりました

社会福祉法の改正で、事務所が市内にあり、市内のみで事業を行う社会福祉法人は、市が設立認可、定款変更の認可、届け出の受理、運営全般に関する助言や指導を行います。

超親切な市役所へ! 休日でも届け出や申請ができます

休日開庁日 7月13日(土)・27日(土) 午前8時30分～午後0時30分

開庁窓口 ▶市役所1階市民課▶同1階 国保年金課▶まちづくりセンター

取り扱い業務 ▶転入・転出・転居などの異動届 ▶印鑑登録 ▶住民票・印鑑登録証明書・戸籍証明書などの各種証明書の発行 ▶住民基本台帳カードの申請・交付 ▶国民健康保険・国民年金の手続き

【留意事項】 ▶並木まちづくりセンターは証明書の発行のみの取り扱いです。 ▶取り扱い業務の詳細は、事前にお問い合わせの上、お越しくください。

問 ▶市民課 ☎2998-9087 ▶国保年金課 ☎2998-9131 (国民健康保険担当)、 ☎2998-9095 (国民年金担当)

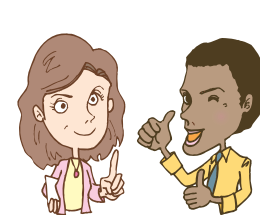
◆所轄庁の区分

事務所の所在地	事業を行う場所	所轄庁
所沢市	所沢市内	所沢市
	所沢市内および県内他市町村	埼玉県
	所沢市内および県外	厚生労働省

◎詳細は、市HP(「社会福祉法人」で検索)をご覧ください。

7月8日から外国人住民の方に住民票コードを付番

住民票コード通知書を郵送しますので、自分の住民票コードをご確認の上、大切に保管してください。また、住民基本台帳カードの交付を受けることが出来るようになります。



問 市民課 ☎2998-9087

パブリックコメントの結果を公表

◆所沢市子ども・子育て会議条例(案) 公表方法 市HPに掲載するほか、市役所2階子ども支援課、同1階市政情報センター、まちづくりセンターで閲覧・配布

問 子ども支援課 ☎2998-9124

平成25年度市町村振興宝くじ(サマージャンボ宝くじ・2000万サマージャンボ)を発売

発売期間 7月10日(水)～8月2日(金)

問 財埼玉市町村振興協会 ☎048-8221-5004