

【情報館】・特にことわりのないものは7月1日(月)から申し込みを受け付けます。・費用などの記載がないものは無料です。

子どもワークショップ
夏休み合唱教室

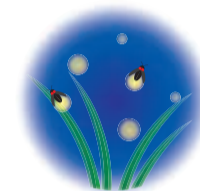
日 8月9日(金)午
前9時～正午
場 新所沢まちづ
くりセンター
対 市内在住の小
学生とその保
護者



新倉6-1-1
対 小学生と保護者
定 いずれの日も申し込み先着20組40
人
内 施設見学と水質実験
申 7月12日(金)までに埼玉県下水道
公社荒川右岸支社 ☎048-46
6-2400へ電話

狭山丘陵いきものふれあいの里
センターのイベント

①初めての自然観察会
《夜の虫に会いに行こう!》



夏休み親子下水道教室

日 7月23日(火)・24日(水)午後1時～4
時
場 新河岸川水循環センター(和光市)

日 7月28日(日)午前10時～午後1時30
分
持 飲み物、懐中電灯、虫よけ
費 1000円(保険代)

所沢市立障害者施設作品展・
地域活動支援センター紹介コーナー

日 7月8日(月)～12日(金)午前9時～午
後5時
場 市役所1階市民ホール

日 7月8日(月)～12日(金)午前9時～午
後5時
場 市役所1階市民ホール

所沢市立障害者施設作品展・
地域活動支援センター紹介コーナー

日 7月8日(月)～12日(金)午前9時～午
後5時
場 市役所1階市民ホール



とくろざわ親子で楽しむ運動遊び

日 7月13日(土)午前9時30分～11時
場 市民体育館サブアリーナ
対 おおむね2歳～
持 上履き、タオル
1人1本、飲み
物、下履きを入
れる袋
申 申込書を〒359-8501市役所2階こ
ども支援課 ☎2998-9124
☎2998-9035へ直接・電
話・郵送・FAXまたは市HPか
ら電子申請
申 申込書は、ごども支援課、まちづ

内 施設などで制作した作品、紹介資
料の展示
◎ 販売は行いません。
参加施設 ▼ キャンパス▼プロペラ
▼ はばたき▼きぼうの園▼こあひ
る▼かしの木学園▼地域活動支援
センター
問 障害福祉課 ☎2998-9116

防災管理新規講習

日 7月24日(水)午後1時～6時
場 所沢中央消防署(けやき台1-13
-11)
対 所沢・入間・狭山・飯能・日高市
に在住・在勤で防災管理者選任
予定の方
定 申し込み先着80人
費 2,000円(テキスト代)

日 7月5日(金)までに、受講申込書と
費用を埼玉西部消防組合各消防署
へ直接(午前8時30分～午後5時
15分/分署不可)
問 所沢中央消防署予防指導課
☎2992919133

◎ 受験申込書は市内消防署、埼
玉西部消防組合HP (<http://www.saisai119.jp/>) へ入手できます。

第37回所沢市社会福祉大会

日 7月12日(金)午後1時～(開会)
場 市民文化センターミューズ中ホー
ル
内 ▼第一部：式典(表彰など) ▼第
二部：表彰団体の発表など
◎ 会場へ直接お越しください。
問 所沢市社会福祉協議会
☎29926-8202

県立特別支援学校埼玉一学園
教育相談会・学校公開

①教育相談会
日 8月24日(土)午前10時～正午、午後
1時30分～3時30分
場 ▼越谷市教育センター(越谷市増
林3-4-1) ▼さいたま市特別
支援教育相談センターひまわり窓
口(さいたま市中央区下落合6-
10-3)
②学校公開
日 9月13日(金)午前9時10分～午後0
時30分

県立特別支援学校「体験学習」

日 ▼小学部低学年(1年～3年生)
：9月18日(水)・25日(水)、10月3日
(休)いずれも午前9時45分～正午
▼小学部高学年(4年～6年生)
：9月26日(木)、10月11日(金)いづれ
も午前9時30分～正午 ▼中学部
：9月20日(金)、10月4日(金)・9日
(水)いずれも午前9時20分～正午
場 申 8月23日(金)までに、同校(中
富南1-1802-7) ☎299
4-8733へ電話

所沢市シルバー人材センター
植木剪定講習会

日 8月12日(月)～16日(金)午前9時～午
後4時(全5日間)
場 萬葉植物園(所沢図書館本館)
◎ 公共交通機関をご利用ください。
対 全5日間に参加で
きる市内在住の60
歳以上の方
定 申し込み先着20人
持 刈り込みばさみな
ど、腰回り、昼食、飲み物
申 7月8日(月)から公益社団法人所
沢市シルバー人材センター ☎2
928-8695へ電話



J:COM所沢 11チャンネル
広報とくろざわ『テレビ情報館』
●所沢航空記念公園で遊ぼう
●所沢航空発祥記念館で空と宇宙を
体験しよう
放映日 7月1日(月)～(日替りで放映)
放映時間 午前9時25分～、午後0時25分～、
午後8時25分～(5分番組)
広報テレビ番組

～あなたの生活お助けします!～
高齢者生活支援パンフレット(買い物支援マップ)を作成!

地域包括支援センター(市内14圏域)では、
買い物などにお困りの高齢者のために、「高齢者
生活支援パンフレット(買い物支援マップ)」を
作成し、平成26年度に配布を予定しています。



このパンフレットには、食料品や雑貨などを
自宅へ配達できるお店、買い物送迎、買い物代行、
移動販売、出張販売、配食サービス(出前など)、
御用聞き宅配など高齢者の生活を支援する情報を掲載します。

◆高齢者生活支援パンフレット(買い物支援マップ)に掲載を希望す
るお店・企業・団体などを募集

募集期限 9月2日(月)

対 高齢者に優しいサービスを行う店舗・商店街・企業・団体・NPO・
自治会など

申 買い物支援の内容・団体名・代表者氏名・住所・連絡先を明記の上、
〒359-8501高齢者支援課 ☎2998-9120
☎2998-9138 ✉a9120@city.tokorozawa.
saitama.jpへ郵送・FAX・Eメール



◎応募された情報が掲載されない場合があります。あら
かじめご了承ください。

熱中症を予防しましょう!

熱中症は、高温多湿な環境下で、体内の水分や塩分のバランスが崩
れたり、体温調節機能がうまく働かないことにより起こります。

◆熱中症はこんな症状があります!

軽度 めまい、立ちくらみ、筋肉痛、こむら返り、汗が止まらない

中等度 頭痛、吐き気、体がだるい、虚脱感

重症度 意識がない、けいれん、高体温

◆熱中症かもしれないと思ったときは?

①涼しい場所に避難させる

②衣服を脱がせて、身体を冷やす

③水分、塩分を補給する

◎自力で水を飲めない、意識がない場合は、
直ちに救急車を呼びましょう。

◆予防には「水分補給」と「暑さを避けること」が大切です!

①水分をこまめに補給…のどが渇く前に水分を補給しましょう。アル
コールは水分補給としては不適切です。

②高齢者は上手にエアコンを使用…節電中でも上手にエアコンを使
いましょう。

③暑くなる日は要注意…外出時は涼しい時間帯を選び、日傘や帽子で
直射日光を避けましょう。

④周りの人にも気配りを…ご近所で声を掛け合うなど、周りの人の体
調にも気を配りましょう。

問 保健センター健康づくり支援課 ☎2991-1813

