

広報

ところざわ

11月

令和2年
(2020年)
No.1184

発行/所沢市 ☎04-2998-1111 (代表)
〒359-8501 所沢市並木 1-1-1
編集/広報課 ☎04-2998-9024
☎04-2994-0706
市HP <https://www.city.tokorozawa.saitama.jp/>

主な内容

- 5面 児童館生活クラブ・児童クラブ入所申し込みスタート
- 6面 令和元年度財政状況
- 7面 新型コロナウイルス感染症への対策

特集

70年の、その先へ

所沢市制施行 70周年



原画：安彦良和

⚠️ 新型コロナウイルス感染拡大の影響で、内容変更の場合があります。市HPや各問い合わせ先で最新情報をご確認ください(掲載情報は10月20日時点のものです)。

👤 人口(前月比) 344,317人(-40人) 男170,516人(-35人) 女173,801人(-5人) 🏠 世帯数163,368世帯(+100世帯) 令和2年9月末現在

広報ところざわは、毎月1日に発行。戸別配布でお届けしています。配布のお問い合わせは、所沢市シルバー人材センター ☎2928-8695・☎2924-0630 まで。

特集

70年の、その先へ

所沢市制施行70周年

11月3日に市制施行70周年を迎える所沢市。ここに暮らす全ての人たちの手で刻まれてきたその歴史を振り返り、共に未来へ向かう次の一步を踏み出しましょう。
 企画総務課 ☎2998-9046

70年前の所沢・70年間の所沢

所沢がこれまで歩んだ70年を振り返ってみましょう。

昭和25年11月3日、埼玉県で8番目の市として誕生した所沢。当時は4万2千人だった人口※も、今や34万4千人を超え

ました。昭和、平成、令和と変わり続けてきたこのまちは、今も変化しながら市民とともに歩み続けています。

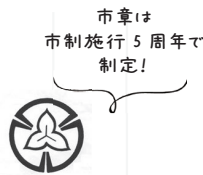
※市制施行当時の市域の人口

所沢の歩み

誕生!

1950 (昭和 25)
52,188 人

所沢町から所沢市となり、埼玉県で8番目の市が誕生…写真①



10th

1960 (昭和 35)
68,223 人

現在の老人福祉センターとところ荘の場所で市民会館の建設に着手、翌年(昭和36年)完成

20th

1970 (昭和 45)
137,881 人

文化会館(現在は閉館)が完成

30th

1980 (昭和 55)
237,058 人

30周年を記念し、第1回「所沢市民フェスティバル」が所沢航空記念公園で開催…写真②

40th

1990 (平成 2)
302,386 人

40周年を記念し、第1回「所沢シティマラソン」開催…写真③

50th

2000 (平成 12)
331,222 人

50周年を記念し、「全国だんごまつり in 所沢」開催市のシンボルマークを作成



60th

2010 (平成 22)
342,657 人

60周年を記念し、「NHK のど自慢」が市民体育館で開催…写真④市のイメージマスコット「トコロん」誕生

◎左側年表示の下段と右側棒グラフはその年の人口を表しています。なお、昭和25年の人口は現在の行政区画により推計したものです。



▲所蔵：肥田野憲一さん



▲撮影：山畑寿雄さん



70th

2020 (令和 2) 年70周年を迎え、ますますアツい所沢。目が離せません!



▲ところざわサクラタウン完成

◀グランエミオ所沢グランドオープン

トコロんは10周年だよ(4面参照)



70年の、ありがとう。

これまでの幸せのものさしは「成長、発展、便利、快適」にあったのではないのでしょうか。でも、地球も社会も軋みが生じ、既にこれまでとは違ったものになりつつあると私は感じます。大震災からコロナまで、この10年間の自然からの問いかけに、そして、人口減と少子超高齢社会に、私たちはどう応えるのか。行動が問われるのがこれからです。

これまでの歩みを大切にしながら、所沢市は、新たな歩みを目指していきます。

首都圏に位置し生活利便、かつ、武蔵野の雑木林や狭山湖など自然豊かなまち、の特長

はそのままに、もっと自然を活かして(自然との調和、共生)、人々が自ら関わり助けあって、おおらかに(絆・参加・包摂)、風土と市民の持つ文化を大切に(文化)、人が生来もつ力(人間力)の発揮を頼んだ社会、「善きふるさと」を、市民の皆様とともに創り、継承したいと思っています。

皆様、未来の子どもたちのために、これからの所沢をともに築いてまいりましょう!

所沢市長 藤本 正人



みんなで祝おう ～70周年記念事業～

11月3日(祝)の市制施行記念日に挙行される記念式典をはじめ、70周年を記念した事業が盛りだくさん。その一部をご紹介します。

◎記念式典の一般参加申し込みは、受け付けを終了しました。

記念誌を発行

所沢のあゆみや見どころがギュギュッと詰まった記念冊子「70年の、その先へ。」を発行します。表紙は、市内在住の漫画家、安彦良和さんの書き下ろしです。冊子の一般配布・販売は行いませんが、11月3日以降、市HP(Q70周年)でご覧になれます。



本号15面に安彦良和さんのインタビュー記事を掲載!



トトロの発車メロディとモニュメントがお目見え

所沢駅の発車メロディが『となりのトトロ』の楽曲に! 11月3日から、5つのホームそれぞれで「さんぽ」「となりのトトロ」のメロディが、所沢の玄関口を彩ります。また、近日中に所沢駅東

口ロータリー付近にトトロのモニュメントも出現予定。お楽しみに!



▶制作中のモニュメント

70周年、おめでとう。

所沢市の「顔」として活躍し、市のPRに貢献している観光大使のみなさんからも、お祝いのメッセージが寄せられています。

それぞれのメッセージは市HP(Q70周年/上記QRコード)でご覧になれます。



▲さいたまブロンコス (プロバスケットボールチーム)



▲オードリー 春日俊彰さん (お笑いタレント)



▲JAYS GARDEN (J-POP ボーカルグループ) 70周年を記念して、所沢をイメージした楽曲「つなぐ」を制作中!



▲北勝富士大輝さん (大相撲力士)

紙芝居が郷土と子どものかけ橋に

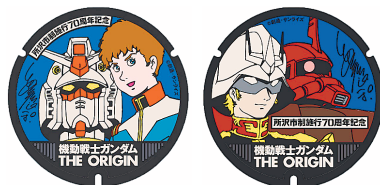
子どもたちが楽しく郷土の民話に触れられる紙芝居を、市内在住の絵本作家・中谷靖彦さんの協力で制作中です。

題材は所沢を舞台とした「かっぱの詫び証文」と「とんぼのやどり木」。完成後は市内保育園などで披露される予定です!

記念事業が他にも目白押し!



◀全国の地方公営企業初の紙パック水「ところざわの水」を製造。取り扱い店舗で販売中です! 関上下水道局経営課 ☎2921-1087



© 創通・サンライズ ▲安彦良和さんデザインの記念マンホール蓋を所沢駅東口ロータリーと東所沢公園に設置! 関上下水道局経営課 ☎2921-1087

▼8月下旬、比良の丘南農場(堀之内)には70周年を記念したひまわり畑が出現しました!



みんなで作ろう ～70年の、その先へ～

聞いてみました 「未来の所沢はどんなトコロ?」

70年の、その先の所沢。変わってほしいこと、変わらないでほしいこと。未来の所沢の主演は市民のみなさん一人ひとりです。80周年を迎えたときも「いいトコロだね♪」と言い合えるそんな所沢をみんなでつくっていきましょう。



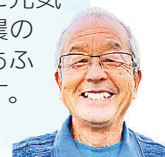
ディズニーランドみたいに、たくさんの方が遊びに来るにぎやかなまちになってほしい。あと、自然を守って、キャンプや釣りなども楽しめるまちになるといいな。(肥沼 翼さん・10歳)

10年後は私もリタイア組に仲間入りしている頃。ペットと心地よく過ごせるように、歩道の整備と航空公園が花の名所になっていたらいいなと思います。(小林敏子さん・50歳)



新しいお店や道路が続々とできる中、自然や伝統的なお祭りが衰退することなく、活気のあるまちになることを期待しています。(井上杏奈さん・30歳、美琴ちゃん・0歳)

息子が体験農園を営んでおり、利用者の生き生きとした姿に元気をもらっています。そんな農の魅力を広く取り入れ、活気あふれるまちになってほしいです。(池田由則さん・70歳)



市制施行70周年記念 「ところざわ歴史物語」が新しくなります

生涯学習推進センターふるさと研究 ☎ 2991-0308

昭和25年11月3日に所沢市が誕生してから、今年で70年。これを記念して、所沢市史ダイジェスト版「ところざわ歴史物語」が増補改訂版としてパワーアップします。新しい資料や初版後の研究成果を加えて、写真・図版をふんだんに盛り込んだオールカラーの1冊です。

ふるさと所沢の歴史がコンパクトにまとまっていて、指定文化財一覧などの付録や年表での調べ学習にも最適。読み物としても楽しめます♪
発売日 令和2年12月1日(予定)
価格 2,000円
販売場所 ▶生涯学習推進センター
▶市役所1階市政情報センター

特別展示も開催中!

— 市政70年のあゆみ展 —

「ふるさと所沢」を100点余りの写真や資料で振り返ります。

10月20日(火)～11月29日(日) 午前9時～午後4時30分(月曜、祝日除く)

場生涯学習推進センター



▲所沢の空を最初に飛んだ飛行機「アンリ・ファルマン機」の展示

平成から令和へ

こどもと福祉の未来館や、今年オープンしたサクラタウンなど、平成後半から令和までの主な動きを詳述。

くらしの変化

電化製品や自動車の普及、新たな住まいの形として登場した団地の生活など、戦後のくらしの変化をまとめました。「昔のくらし」の学習にも活用できます♪



追加内容を一部ご紹介♪



▲東日本大震災時の停電の様子

災害の記憶

地震や台風などの気象災害を中心に、近世以降に起きた主な災害をまとめています。災害の年表も掲載。



▲裏表紙は「武蔵野図」の一部。中央には富士山、その近くに「下富村」の地名が見えます。

10th anniversary

ところんからのありがとう

～写真で振り返る、ところん10周年の軌跡～

商業観光課 ☎ 2998-9155

所沢市のイメージマスコット「ところん」プロフィール

- 市の鳥・ひばりをモチーフに、航空発祥の地にちなんで、頭にはプロペラが。緑のスカーフは名産の狭山茶をイメージ。
- ▶年齢…永遠の5歳
 - ▶好きな食べ物…狭山茶、焼だんご
 - ▶SNSも更新中!



▲市庁舎(ところん)

みんなのおかげで10周年！
これからもよろしくね。
もっともーっと頑張るよ♪



2020年11月 ★★★★★★★★★★★★★★★★★★★★★★★★
誕生10周年！たくさんの応援を受け、PRのために市内外を飛び回った10年でした。次の10年も、より多くの方が市に愛着を持ってくれるよう、頑張ります！



誕生!



2010 ▶11月3日市制施行60周年に合わせて、イラストの応募196点、名称の応募1,161件の中から「ところん」が誕生



2013 ▶「ゆるキャラ®グランプリ2013」で26位!



2013 ▶埼玉西武ライオンズ所沢移転40周年記念「ライオンズ応援キャンペーン」の応援団長に。10年ぶりのリーグ制覇を果たし、所沢はパレードで大盛り上がり!



2019 ▶日本初開催のラグビーワールドカップ(おもてなしステージ)で「ゆる玉フィフティーン」のみんな応援!



2016 ▶市外での活動も開始
▶この年から3年間、夏に所沢市観光大使「JAY'S GARDEN」と市内児童館をまわるツアーを開催。3年間で2,000人以上を動員



2017 ▶年度の活動延べ日数が365日を突破(貸し出し含む)
▶ところんだらけの7周年記念展示会「ところん展」を開催し、1,000人以上が来場

11月
16日(月)

令和3年度 児童館生活クラブ・児童クラブ

入所申し込みスタート!

☎入所希望施設または青少年課 ☎2998-9103

対象 小学1～6年生
(令和3年4月時点)

申し込み 11月16日(月)～12月2日(水) (日曜、祝日除く) に申込書を希望施設に直接

配布開始 申込書や入所のしおりは11月2日(月) から各施設、市役所2階青少年課、市☎(Q入所児童) で入手可能



施設一覧

児童館生活クラブ

申込書の配布・申し込み時間

月～土曜/午前9時～午後6時30分(祝日除く)

児童館	所在地	電話番号
ひばり	北有楽町26-21	2926-8669
こぼと	小手指町1-28-3	2924-3065
つばめ	久米783-1	2922-0410
つばき	山口5057	2923-6155
すみれ	若狭1-2966-5	2949-3826
さくら	並木8-3	2998-5912
わかば	和ヶ原3-266-2	2948-3222
まつば	上安松952-2	2995-0995
みどり(本館)	緑町1-8-3	2928-8414
みどり(別館)※1	緑町3-16-7	2928-8826
やなぎ	東所沢4-16-4	2944-8819
ひかり	中富南4-4-1	2996-3995

- ※1…みどり(別館)の申し込みは、本館で受け付けます。
- ※2…令和3年4月新設のため、申し込みはNPO所沢市学童クラブの会事務局で受け付けます。
- ※3…令和3年4月新設のクラブです。



児童クラブ

申込書の配布・申し込み時間

月～土曜/午前11時～午後6時30分(祝日除く)

クラブ	所在地	電話番号
所沢	元町7-37	2922-7389
第二所沢	星の宮1-6-12	2921-6181
KIRACCO所沢	星の宮1-1-10	2936-8050
明峰	北有楽町26-20	2922-0413
北秋津	北秋津623	2995-1945
北秋津ゴロニャン	くすのき台2-20-6	2994-2116
荒幡	荒幡514-1	2924-4803
仲栄	中新井1-784-1	2942-4101
わくわく	美原町3-2971-5	2990-8066
美原	並木5-1	2995-2656
第二美原	並木5-1	2993-6235
並木	並木6-2	2995-6010
中央	並木8-1-6-112	2995-0971
松井	上安松407-2	2998-4949
若松	下新井1231-2	2992-0341
安松	下安松839-2	2944-5761
和田	東所沢和田1-39	2944-9823
サクラタウン	東所沢和田3-31-3	2945-1822
牛沼	牛沼21	2994-8800
東所沢柳瀬	東所沢2-29-5	2944-4032
第二東所沢柳瀬	東所沢2-33-9	2945-4450

クラブ	所在地	電話番号
KIRACCO	東所沢2-16-11 BSビル1階	2937-4099
富岡	下富647-5	2943-2788
西富	岩岡町715-2	2924-5488
中富小	中富1004-1	2942-7801
小手指	小手指元町2-28-8	2948-1321
KIRACCO小手指	小手指元町3-16-10	2941-2884
上新井	上新井5-60-1	2925-3175
第二上新井	上新井5-36-13	2968-6120
北野	北野1-2-54	2947-4439
KIRACCO Ami	小手指町4-4-5 出浦第五ビル101	2936-9123
YMCAキッズ	小手指町1-39-2	2939-5051
山口	山口1981-1	2926-4787
泉	山口657	2925-4444
椿峰	小手指南5-20-1	2949-0627
三ヶ島	三ヶ島3-1416-9	2948-7578
若狭	若狭4-2496-5	2948-2547
林	和ヶ原3-99-5	2949-1923
宮前	東狭山ヶ丘6-2792	2926-8327
ひだまりみなみ※2	南住吉10-20	2994-6753
ひまわり※3	寿町10-8	2968-5355

よくある質問

- Q どんな場所? 誰が利用できるの?**
A 一般にいう「学童」。仕事などで昼間に保護者が家にいない児童が、安心して放課後を楽しく過ごせる施設です。
- Q 生活クラブと児童クラブの違いは?**
A 場所の違いです。生活クラブは児童館の建物内で行い、児童クラブは専用の施設で行います。
◎児童館には、乳幼児や一般の児童も遊びに来ます。
- Q どの施設に申し込んでもいいの?**
A 小学校ごとに対応するクラブが決まっています。詳細は入所のしおりをご確認ください。
- Q 複数のクラブに申し込みできるの?**
A 申し込みできるのは1カ所のみです。
- Q 申し込みれば、必ず入所できるの?**
A 申し込み多数の場合は、市の選考基準により入所児童を決定します。

- Q 早く申請書を出した人が有利?**
A 期間内に申し込みれば、提出順は影響しません。
- Q 夏休みだけの利用はできる?**
A 年度を通じた利用が原則です。
◎クラブによっては、学校の長期休業時に一時預かりを実施する場合があります。
- Q 保育料は?**
A 全クラブ一律で月額10,000円です。その他、保険料やおやつ代、延長保育料などがかかる場合があります。
- Q 保育料に補助はあるの?**
A 兄弟で同じクラブに通う場合、2人目以降の保育料が半額になります。また、申請により、保護者の課税状況で全額または半額を減免する制度があります。
◎減免制度は入所決定後に案内があります。
- Q 求職中でも申し込みはできる?**
A できます。ただし、入所後1カ月以内に就労を証明する書類の提出が必要です。

- Q 現在、クラブに入所していても、申請は必要?**
A 毎年度の申請が必要です。来年度も入所を希望する場合は、期間内に必要書類を提出してください。
- Q 申し込み期間を過ぎてしまったら?**
A 期間を過ぎても随時受け付けますが、優先順位が低くなります。
- Q 児童クラブは今後増えないの?**
A 待機児童や大規模クラブの解消のため、3年度に2クラブ新設します。既存クラブの小学校施設の活用も予定しています。
- Q どこが運営しているの?**
A 市内のクラブは全て指定管理者か委託業者が運営しています。



Stop! 子どもへの虐待・女性への暴力



オレンジリボンキャンペーン

☎こども相談センター ☎ 2998-9129



児童虐待の相談件数は全国的に増え続けています。中には、子どもの尊い命が奪われるなどの重大な事件も。

児童虐待は早期発見が大切。「虐待かも」と思ったら、迷わず通告を！

体罰は「しつけ」でもダメ

今年4月の改正で、法律に体罰禁止が明記されました。意図的に子どもに不快感をもたらす罰は、どんなに軽くても体罰とみなされ、誰であっても許されないものとされています。

子どもの心身を傷つける言動は全て体罰です

こんな言動に心当たりがありませんか？これらは全て体罰に当たります。
▶ 注意しても聞かないので頬を叩いた
▶ いたずらしたので長時間正座させた
▶ 「お前なんか生まれてこなければよ

かった」と冗談のつもりで言った
▶ やる気を出させるために姉弟を引き合いに出してけなした

体罰が子どもに与える影響

体罰を受けた体験は、トラウマ（心的外傷）となって子どもの心身にダメージを引き起こします。そして、問題行動や反社会的行動、攻撃性など、その後の成長や発達に悪影響を与えます。

子育てに悩んだら

周囲の力を借りることで解決することもあります。悩みを1人で抱え込む必要はありません。勇気を出して相談してみましょう。

相談窓口 ▶ 市役所2階こども相談センター ☎ 2998-9129 ▶ 児童相談所全国共通ダイヤル ☎ 189（イチハヤク）

オレンジリボンキャンペーンを実施

日場① 11月25日(水)・26日(木) / 市役所1階市民ホール② 11月27日(金) / こどもと福祉の未来館
☑ パネル展示、オレンジリボンや啓発物の配布、啓発用DVDの上映（①のみ）



パープルリボンキャンペーン

☎男女共同参画推進センターふらっと ☎ 2921-2220



パープルリボン運動とは、女性へのDV（ドメスティックバイオレンス）をはじめとする暴力の根絶を訴える運動。パープル（紫色）のリボンやキルトを身に着けることや身近に飾ることで、女性に対する暴力根絶の意思を示す、どこでも・誰でも始められる運動です。

現在40カ国以上に広がり、国際的な草の根運動のネットワークに発展しています。

女性に対する暴力をなくす運動

11月12日～25日は、「女性に対する暴力をなくす運動」期間です。

パートナーからの暴力、性犯罪、売買春、セクシャルハラスメント、ストーカーなどの行為は、女性の人権を著しく侵害するものです。暴力はいかなる理由があっても、決して許されるものではありません。

パープルリボンキャンペーンを実施

日場▶ 11月16日(月)～20日(金) / こどもと福祉の未来館
▶ 11月25日(水)・26日(木) / 市役所1階市民ホール
☑ パープルリボンキルトの展示、パープルリボンの配布

令和2年所沢市議会 第3回定例会終了報告

9月1日～23日の23日間の会期で開催された所沢市議会第3回定例会の主な内容を報告します。

市長提出議案…13件

原案どおり可決されました。
◆ 令和2年度補正予算…6件（一般会計…3件、特別会計…3件）

主な内容 ▶ 公共交通充実に向けて乗合ワゴン導入 ▶ となりのトトロの記念碑設置 ▶ 西所沢駅付近の待機場所の用地取得 ▶ 1人1台パソコンを整備し、授業のほか家庭学習にも対応など

- ◆ 条例関係…3件
▶ 一部改正…3件（所沢市行政組織条例など）
- ◆ 財産取得…1件
- ◆ 他市道認定の承諾…1件
- ◆ 市道路線の認定・廃止…2件

決算特別委員会に付託…10件

- ◆ 令和元年度決算認定…10件（一般会計…1件、特別会計…6件、事業会計…3件）

議員提出議案…6件

原案どおり可決されました。
◎ 詳細は「市議会だより」、市HP（Q市議会）でご覧になれます。
◆ 第4回定例会開会日（予定）11月30日(月)



健全化判断比率・資金不足比率

令和元年度決算に基づく所沢市の財政状況は、国が定める基準を超えず、健全です。

◆ 健全化判断比率
地方公共団体の健全な財政を維持するため、下表のような統一的な基準が設けられています。所沢市は、全ての指標で基準内でした。

◆ 資金不足比率
公営企業（水道事業会計・病院事業会計・下水道事業会計）が、毎年の事業収入に対してどのくらい資金不足を示す数値です。所沢市では、全ての公営企業で資金不足はありませんでした。

☎ 財政課 ☎ 2998-9030

所沢市の健全化判断比率

	所沢市	早期健全化基準 ※1	財政再生基準 ※2
実質赤字比率 「一般会計などの赤字はどのくらい？」	赤字なし	11.25	20.0
連結実質赤字比率 「所沢市全体の赤字はどのくらい？」	赤字なし	16.25	30.0
実質公債費比率 「借入金などの返済額はどのくらい？」	2.6	25.0	35.0
将来負担比率 「今後支払う負担はどのくらい？」	6.2	350.0	

※1 早期健全化基準…いずれかの項目の数値が基準を超えた場合は、自主的な改善に努めなくてはなりません。
※2 財政再生基準…いずれかの項目の数値が基準を超えた場合は、国の関与を受けて確実な財政再生が必要となります。

新型コロナウイルス感染症への対策 ～一人ひとりができること～

最新情報は市HP（Q新型コロナウイルス関連情報）をチェック

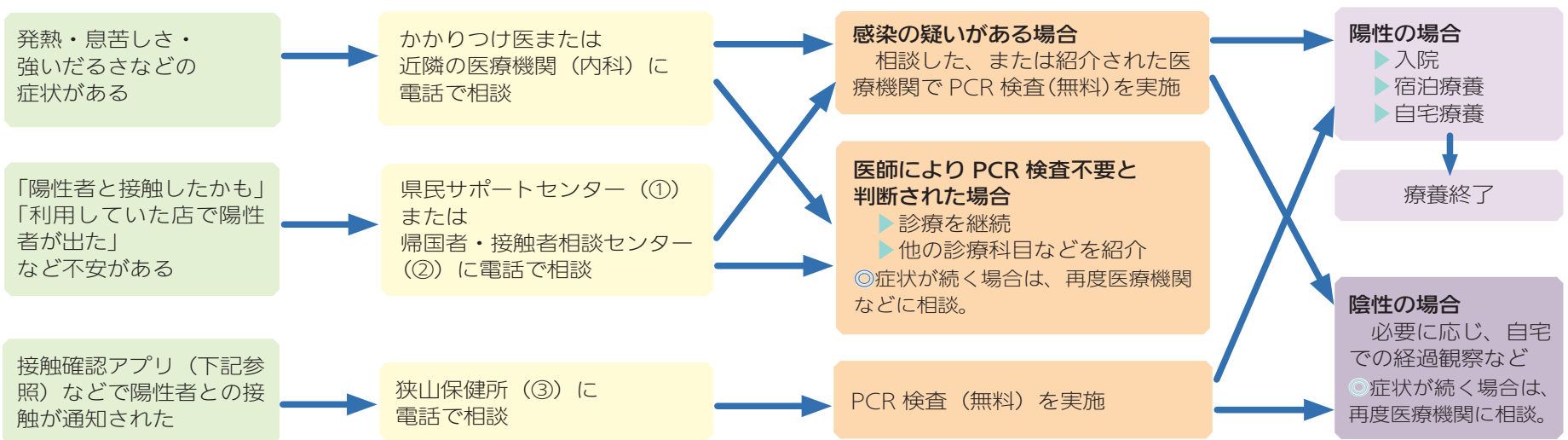


保健センター健康管理課
☎ 2991-1811 FAX 2995-1178

「コロナかも」と思ったら～市内の医療体制は充実～

誰でも感染する可能性がある新型コロナウイルス。「もしかして感染したかも」という場合でも、慌てずに落ち着いて。バックアップ体制は整っていますので、まずは電話で相談を！

不安があったらここに相談



現在市内には、PCR検査が可能な医療機関が60以上（非公表※）あります。「コロナかも」と思っても慌てずに、まずはご相談ください。



※なぜ、非公表なの？
…医療機関名や場所など、具体的な情報は現在公表されていません。これは、安易な検査依頼が集中したり、他の疾患をお持ちの方が受診を避けたりするなどによって、混乱や、医療機関に支障が出るのを避けるためです。

相談窓口

- ① 県民サポートセンター
☎0570-783-770（24時間受付）
FAX 048-830-4808（県・感染症対策課）
- ② 帰国者・接触者相談センター
☎048-762-8026 FAX 048-816-5801
- ③ 狭山保健所
☎04-2954-6212 FAX 04-2954-7535

外出の際はしっかり対策を

お出掛けはしっかり対策を行っている場所へ

心と体の健康のため、家に閉じこもらずに、外へ出て体を動かすことも大切。買い物や外食、商業施設などに出掛けるときは、店頭の「彩の国『新しい生活様式』安心宣言」の掲示などをチェックして、感染防止対策をきちんと行っているお店に行きましょう。

接触確認アプリを活用しよう

場所に着目した埼玉県のシステムと、人に着目した国のアプリ。両方を活用して、陽性者との接触の可能性をいち早くキャッチしましょう。陽性者と接触した可能性が通知されると、PCR検査の対象となります。

- 予防の基本も再確認！
- ▶ 毎日の検温と体調確認
 - ▶ 手洗いの徹底
 - ▶ マスクの着用
 - ▶ 「三密」を避ける



事業者の皆さんへ

彩の国「新しい生活様式」安心宣言や業界のガイドラインを活用して、感染症対策の徹底をお願いします。
▶ 詳細は県HPをご覧ください。



埼玉県 LINE コロナ お知らせシステム



厚生労働省 COCOA コロナ 新型コロナウイルス 接触確認アプリ



市内の陽性者の状況

- 陽性者累計…364人
▶ すでに退院・療養終了など…360人
- ▶ 入院中…2人
 - ▶ 宿泊療養中…2人
 - ▶ 自宅療養中…0人
- （10月15日時点・狭山保健所調べ）

お知らせ

！ 新型コロナウイルスの感染拡大の状況により内容変更の場合があります。市庁や各問い合せ先で最新情報をご確認ください。(掲載情報は10月20日時点のもので)



施設の利用再開状況など

利用の制限など施設の状況は、市庁でご確認ください。利用の際は、マスクの着用など感染症対策にご配慮ください。



イベントの中止など

中止などが決定した主なイベントをお知らせします。詳細やその他のイベントは市庁をご覧ください。



所沢市新春のついで

(例年1月開催)
秘書室 ☎29998・90022

市税の納期限

11月30日(月)は、国民健康保険税(5期)の納期限です。期限内に納めてください。



毎月第2・4土曜午前は休日開庁

一部の業務を行います。詳細は市庁(〇休日開庁)をご覧ください。
11月14日(土)・28日(土)午前8時30分～午後0時30分
場内役所1階、まちづくりセンター(並木除く)、上下水道局庁舎
副経営企画課 ☎29998・90027、上下水道お客様センター ☎29921・10800

11月の休日漏水修繕当番店

24時間(当日午前8時30分～翌日午前8時30分)受け付けています。当番店に直接ご連絡ください。

日	当番店	電話番号
1日(日)	(株)貫井産業	2993-0110
3日(祝)	(株)ヒロスイプラス	2941-5228
7日(土)	(株)楽々	2923-4900
8日(日)	(有)平塚設備工業	2923-5778
14日(土)	(有)平塚設備工業	2923-5778
15日(日)	(有)本田技管	2948-1300
21日(土)	(株)ヒロスイプラス	2941-5228
22日(日)	(株)糟谷設備工業所	昼2923-8888 夜2923-8349
23日(祝)	城島設備工業(株)	2948-8737
28日(土)	(有)中村水道工務店	2992-0981
29日(日)	(株)小松屋管器	2922-3836

所沢市管工事業協同組合

☎29922・9614

体育施設の休館

工事のため休館します。ご理解とご協力をお願いします。

富岡・三ヶ島地区体育館：11月4日(水)～12月末
市民体育館サブアリーナ・柳瀬地区体育館：令和3年1月初旬～3月中旬
日程は予定です。詳細は各施設にお問い合わせください。
スポーツ振興課 ☎29998・92488

老人憩の家みかじま荘の休館

下水道施設工事のため休館します。ご理解とご協力をお願いします。



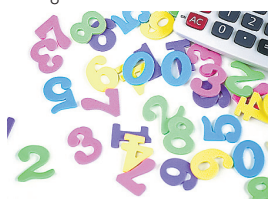
11月5日(水)は緊急地震速報訓練

午前10時ごろ、防災行政用無線から

ら訓練の放送が流れます。放送が流れたら、屋内では机の下に、屋外では安全な場所で頭を守るなどの訓練にご協力ください。
◎気象条件・地震などにより中止する場合があります。

市・県民税の申告はお済みですか？

令和2年度(元年中の収入)の申告が必要と思われる方に、11月中旬に申告書を郵送します。届いた方は、提出してください。元年中に収入がない場合も申告が必要です。3年度(2年中の収入)の申告書は、3年1月下旬に郵送予定です。
市民税課 ☎29998・90064



30%のプレミアム付き！JUNのわが応援商品券の2次販売

1次販売の当選者のキャンセル分を販売します。

市内在住で引き換え日・場所で引き換えできる方
引き換え日・場所 11月29日(日)／市役所本庁舎
販売価格 1冊1万円
◎1冊当たり利用額1万3千円(共通券6千円分・専用券7千円分)で、1人5冊まで購入可能です。
商品券 ▼共通券：市内の取り扱い店舗全てで使用可能▼専用券：市内の取り扱い店舗のうち大型店舗以外で使用可能
使用可能期限 令和3年1月31日(日)
11月6日(金)までに専用券から電子申請(午後5時まで)またははがきに住所、郵便番号、氏名、電話番号、購入希望冊数を記入し、〒160・003東京都新宿区西新宿8・14・24西新宿KFビル3階とろざわ応援商品券事務局(事業委託先)に郵送(消印有効)
応募は1人1回のみ。抽選の上、11月21日(土)ごろに当選者のみに引換

通知を郵送します。詳細は市庁をご覧ください。
☎29998・90064・176

社会保険料(国民年金保険料)控除証明書を郵送

日本年金機構から年末調整や確定申告に必要な書類を郵送予定です。
郵送時期 ▼令和2年11月1日～9月30日に納付した方：11月上旬
▼10月1日～12月31日に今年初めて納付の方：3年2月上旬
☎ねんきん加入者ダイヤル ☎0570・0003・004 (IP電話からは ☎03・6630・2525)
月々金曜午前8時30分～午後7時、第2土曜午前9時30分～午後4時/祝日・年末年始除く

被爆者健康手帳をお持ちの方へ入院見舞金などを支給

市内在住の被爆者健康手帳所持者見舞金 1泊以上の入院で3万円(年度1回)

葬祭費 対象者死亡の場合に葬儀執行者へ5万円

市内役所1階福祉総務課に直接 ☎29998・9113

住まいをまると省エネにスマートハウス化推進補助金

住宅の省エネリフォーム、太陽光発電や蓄電池などの再生エネルギー導入のための経費を一部助成します。
申請書類を環境政策課に直接 ☎29998・9133



冬を工場で快適に 彩の国家庭の省エネ推進キャンペーン

冬は家庭のエネルギー使用量が最も多い季節。この機会にLED照明への交換や窓の断熱化、省エネ家電への買い替えなど、省エネに取り組んでみませんか？
県・温暖化対策課 ☎048・830・3033

雨水浸透ますの無償支給

雨水浸透ますを設置する方に材料を支給します。下水道排水設備指定工事店または窓サビス課にご相談ください。排水設備の改造工事は、指定工事店以外ではできません。
指定工事店の一覧は上下水道局庁舎1階同課、市庁(〇指定工事店)でご覧になれます。
同課 ☎2921・1086

計画などの縦覧

所沢都市計画用途地域の変更の案の縦覧・意見書の提出
11月4日(水)～18日(水)
場内役所5階都市計画課

令和3年2月15日(月)までに県庁(〇家賃支援)から電子申請
県・中小企業等支援相談窓口 ☎0570-000-678
◎郵送でも受け付けています。詳細は市庁をご覧ください。

事業者向け 店舗の家賃を一部補助します

新型コロナウイルス感染症の影響で売り上げが減った事業者をサポート！

次の要件などに該当する県内の事業者
▶令和2年5～12月のうち、任意の1カ月間の売り上げが前年同月に比べて50%以上減少、または連続する3カ月間の売り上げの合計が前年同期に比べて30%以上減少▶国の家賃支援給付金の給付を受けている(国への申請期限は令和3年1月15日(金))
補助額 月額家賃の15分の1を6カ月分(上限20万円)
◎建物の契約が複数件ある場合の上限は30万円です。



自転車の盗難に注意！

市内在住・在勤・在学の方、利害関係者
市民税課 ☎29998・9192

野外での焼却はやめましょう

煙や悪臭の苦情が多く寄せられています。庭や家庭菜園などから出た雑草や枝葉などは、燃やさずに処分してください。
埋めて堆肥にしたり、家庭ごみとして集積所に出したりするほか、クリーンセンターへ自己搬入することもできます。
環境対策課 ☎29998・92300



子どもが3人以上の家庭へ 3キュー子育てチケットで 子育てを応援!

家事ヘルパー、ベビーシッターなど子育てに関するさまざまなサービスを受けられるチケットを配布しています。

令和2年1月1日以降に第3子以降の子どもが生まれた世帯
チケット 第3子以降の子ども1人につき5万円分

第3子以降の子どもの出生年の翌年3月31日までに申請書を県・少子政策課に提出・県HP(3キュー)から電子申請

同チケット事務局
0120-39-3192

申請書など詳細は同HPをご覧ください。



チケットが使えるサービス

産後ケア、マタニティヨガ、子育てタクシー、一時預かりなど便利な子育てサービスの利用やベビー用品の購入などに使えます!



チケットの使い方



①チケットまたは現金・クレジットカードなどで支払い



②チケット以外で支払った場合は、領収書と未使用のチケットを事務局に送付し換金



▲表面には触らず、耳の付近のゴムをつかんで外しましょう。

資源循環推進課
02998-9146

陽性者の場合は、感染力をなくするため、1週間程度保管してから捨てましょう。

直接触れない、捨てた後は手を洗う、ごみ袋の口をしっかり結び密封

使用済みマスクやティッシュは「燃やせるごみ」の日に捨ててください。他のごみと分ける必要はありません。捨てる際は、次のことに注意しましょう。

燃やせるごみの日に捨ててください。他のごみと分ける必要はありません。捨てる際は、次のことに注意しましょう。

使用済みマスクやティッシュは「燃やせるごみ」の日に捨ててください。他のごみと分ける必要はありません。捨てる際は、次のことに注意しましょう。

使用済みマスクやティッシュは「燃やせるごみ」の日に捨ててください。他のごみと分ける必要はありません。捨てる際は、次のことに注意しましょう。

使用済みマスクやティッシュは「燃やせるごみ」の日に捨ててください。他のごみと分ける必要はありません。捨てる際は、次のことに注意しましょう。

使用済みマスクやティッシュは「燃やせるごみ」の日に捨ててください。他のごみと分ける必要はありません。捨てる際は、次のことに注意しましょう。

使用済みマスクやティッシュは「燃やせるごみ」の日に捨ててください。他のごみと分ける必要はありません。捨てる際は、次のことに注意しましょう。

使用済みマスクやティッシュは「燃やせるごみ」の日に捨ててください。他のごみと分ける必要はありません。捨てる際は、次のことに注意しましょう。

使用済みマスクやティッシュは「燃やせるごみ」の日に捨ててください。他のごみと分ける必要はありません。捨てる際は、次のことに注意しましょう。

使用済みマスクやティッシュは「燃やせるごみ」の日に捨ててください。他のごみと分ける必要はありません。捨てる際は、次のことに注意しましょう。

使用済みマスクやティッシュは「燃やせるごみ」の日に捨ててください。他のごみと分ける必要はありません。捨てる際は、次のことに注意しましょう。

使用済みマスクやティッシュは「燃やせるごみ」の日に捨ててください。他のごみと分ける必要はありません。捨てる際は、次のことに注意しましょう。

使用済みマスクやティッシュは「燃やせるごみ」の日に捨ててください。他のごみと分ける必要はありません。捨てる際は、次のことに注意しましょう。

所沢市ファミリー・サポート・センター(事業委託先/新所沢駅)

市内在住の20歳以上の方

援助活動の流れ、子どもの遊び、子どもの世話、普通救命講習など

動きやすい服装で参加してください。

11月1日(月)・8日(月)・15日(月)午前9時30分〜午後4時(全3回)

新所沢まちづくりセンター

市内在住の20歳以上の方

援助活動の流れ、子どもの遊び、子どもの世話、普通救命講習など

動きやすい服装で参加してください。

11月1日(月)・8日(月)・15日(月)午前9時30分〜午後4時(全3回)

新所沢まちづくりセンター

市内在住の20歳以上の方

援助活動の流れ、子どもの遊び、子どもの世話、普通救命講習など

動きやすい服装で参加してください。

11月1日(月)・8日(月)・15日(月)午前9時30分〜午後4時(全3回)

新所沢まちづくりセンター

市内在住の20歳以上の方

援助活動の流れ、子どもの遊び、子どもの世話、普通救命講習など

ヒント・5面 応募方法は15面

入所申し込みは
11月16日(月)
スタート!



児童館生活クラブ

児童館内で児童が放課後を安心して過ごせるのは、

クイズ1

児童館内で児童が放課後を安心して過ごせるのは、

児童館内で児童が放課後を安心して過ごせるのは、

児童館内で児童が放課後を安心して過ごせるのは、

児童館内で児童が放課後を安心して過ごせるのは、

児童館内で児童が放課後を安心して過ごせるのは、

児童館内で児童が放課後を安心して過ごせるのは、

児童館内で児童が放課後を安心して過ごせるのは、

児童館内で児童が放課後を安心して過ごせるのは、

児童館内で児童が放課後を安心して過ごせるのは、

児童館内で児童が放課後を安心して過ごせるのは、

児童館内で児童が放課後を安心して過ごせるのは、

児童館内で児童が放課後を安心して過ごせるのは、

とろざわオレノジウィーク 認知症になっても住みやすいまちに

11月16日(月)～20日(金)午前10時～正午、午後1時～3時(16日(月)は午後1時～)

場 市役所1階市民ホール

◎会場に直接お越しください。

☎ものわすれ相談(18日(水)まで)、認知症当事者の絵画・声の展示、介護保険事業所紹介など

☎高齢者支援課
☎2998・9120



とろざわ親子で楽しむ運動あそび

11月21日(土)午前9時30分～11時

場 ともと福祉の未来館

☎おむね2～6歳児と保護者

定 申し込み先着15組(市内在住優先)

持 上履き、脱いだ靴を入れる袋、フエスタオル1人1枚、飲み物

申 11月16日(月)から子ども支援センターに電話・☎29922・22388

発達障害児家族のついで

11月17日(火)午前10時30分～正午

場 ともと福祉の未来館

◎会場に直接お越しください。

☎17歳以下の児童の家族

☎松原学園 ☎2990・3488

就職支援を行う セカンドキャリアセンター所沢

◆就職相談

場 月・火曜：西部地域振興センター(並木) ▼木・土曜：ラーク所沢(花園)

◆シニア向け就職支援セミナー

日 場 ①11月6日(金)②27日(金)午後2時～4時 / 市役所6階604会議室

定 60歳以上の求職者

対 申し込み先着20人

☎①シニアのための面接攻略法②シ

二アのキャリアデザイン

◎1日のみの参加も可能です。

◆中高年向け就職支援セミナー

日 11月13日(金)午後2時～4時

場 市役所6階604会議室

対 40歳以上の求職者

定 申し込み先着20人

☎求人への探し方&面接対策講座

◆女性向け就職支援セミナー

日 11月20日(金)午後2時～4時

場 市役所6階604会議室

☎仕事と家庭を両立したい女性

定 申し込み先着20人

☎面接対策講座

☎共通事項 ▼市外の方も利用可 / 雇用保険受給資格者には利用証明書を発行

☎申 同センター受付専用ダイヤル(午前9時～午後5時)に電話 / ☎049・265・5844



社会保険労務士の労働相談

11月20日(金)午後4時～8時(最終相談：午後7時～1人50分)

場 市役所別館相談室

☎勤務者、事業主、人事担当者など

定 申し込み先着4人

☎賃金、解雇、就業など

☎☎同館から産業振興課に電話 / ☎2998・9157



リサイクルふれあい館エゴロの行事

①大型家具抽選会

日 11月6日(金)・20日(金)午前11時～

②針金ハンガーを使ったポーチを作ろう

日 11月28日(土)午前9時30分～正午

定 抽選9人(市内在住の大人)

費 200円



持裁縫道具、ミシン糸、ものさし

③リユースコート・ジャンパーの有償頒布会

日 11月15日(日)午前10時～午前10時45分

午 前11時30分～午後1時

午 午後1時45分～午後2時30分

☎30分入れ替えの事前予約制です。

定 各枠申し込み先着30人(1人1枠)

申 ①当日午前10時30分までに同館に直接②③11月1日(日)～7日(土)に電話 / ☎2994・5374



クアオルト・健康ウォーキング

日 場 11月12日(水)・26日(水)各日午前10時～

時 / 荒幡富士コース

定 各日申し込み先着10人

☎500円

申 11月2日(月)午前10時から閉庁日を除く2日前までに埼玉県・所沢市ヘルスツーリズム協議会事務局(商業観光課内)に電話・☎2998・9155

☎☎2998・9155

☎詳細は市☎クアオルトををご覧ください。

狭山丘陵いきものふれあいの里センターのイベント

①狭山丘陵自然観察会「丘陵・台地とトトロの森」

日 11月14日(土)午前9時30分～午後2時30分

☎高校生以上

定 申し込み先着20人

持 昼食、飲み物、筆記用具、マスク

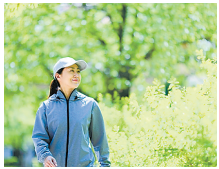
費 500円

②定例・泉民の日特別ガイドウォーク

日 11月1日(日)・7日(土)・14日(土)午後1時30分～2時30分

集 合 ①さいたま緑の森博物館案内所(小手指駅からバス「荻原」下車)

②同センター(下山口駅から徒歩



15分)

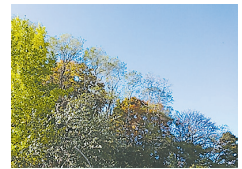
③写真展「埼玉の自然といきものたち」

作品募集

埼玉県周辺で撮影した風景や動植物の写真を募集していただきます(1人1点)。

☎詳細は同センターにお問い合わせください。

申 ①11月1日(日)から同センターに電話②当日受け付け / ☎29939・9412



予約制・弁護士の休日特設相談

事前予約制の電話相談です。定例の市民相談はお問い合わせください。

日 11月14日(土)午前9時～正午(1人30分まで)

定 申し込み先着6人

☎相続や金銭問題、債権債務、損害賠償請求、民事訴訟など

申 同館から市民相談課に電話 / ☎2998・9092



暮らしの相談

いずれも時間は受付時間です。先着順に受け付けます。

◆不動産無料相談会

日 11月6日(金)午前10時～午後3時

☎不動産の契約、取引、賃貸借など

主 催 宅地建物取引業協会所沢支部

◆住宅増改築等相談

日 11月10日(火)午後1時～3時30分

☎住宅リフォーム時の注意点など

主 催 埼玉建築士会所沢支部

◆行政書士の暮らしの無料相談会

日 11月27日(金)午前10時～午後3時30分

☎相続、遺言、家庭問題、外国人の入国・在留、起業支援・会社設立など

主 催 埼玉県行政書士会所沢支部

【共通事項】

場 市役所1階市民ホール

☎市民相談課 ☎2998・9092



11月6日(金)

とろざわサクラタウンが グランドオープン!

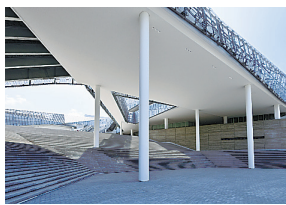
COOL JAPAN FOREST 構想 進行中 →

COOL JAPAN FOREST構想の拠点施設で㈱KADOKAWAが運営するとろざわサクラタウンがついにグランドオープンを迎えます!東所沢に誕生した新たな国内最大級のポップカルチャー発信拠点の魅力をお届けします!

場 東所沢和田3-31-3

☎とろざわサクラタウン ☎0570-017-396(月～金曜午前10時～午後5時)

☎詳細は同施設☎をご覧ください。



東川の桜並木に向かって広がる開放的な千人テラス。パブリックビューイングや発表会など、使い方は無限大。



▶ 大小2つのホールを備えるジャパンパビリオン。ライブ、映画上映、eスポーツ大会など、ワクワクな体験が待っています。

COOL JAPAN FOREST 構想

所沢市と㈱KADOKAWAが取り組む共同プロジェクト。文化と自然が共生した、誰もが「住んでみたい」「訪れてみたい」地域づくりを進める構想です。とろざわサクラタウンを中心に、文化事業や企業誘致など、周辺環境の整備が日々進行中!

☎経営企画課 ☎2998-9027

消費生活

トラブル注意報

消費生活センター ☎ 2998-9143

スマートフォンの契約トラブル

事例 スマートフォン（スマホ）の購入を検討していたところ、店員に「今なら光回線とセットで契約すると割引があり安くなる。ポイントも付いてお得ですよ」と勧められた。良い話だと思いきや、数カ月後、請求書を見ると、電話料金のほかに光回線代が計上されていて、今までより月々の料金が高くなっていました。解約を申し出ると解約料を請求された。

今月のトラブル川柳

分からずに
セット契約 後で泣く



ここにご用心！

- ▶ 必要性や内容が分からない場合は契約しない
- ▶ 契約プランや割引サービスの内容をよく確認する
- ▶ 契約後のキャンセルは8日以内に申し出る

消費生活センター

場市役所 1 階消費生活センター
相談専用 ☎ 2998-9204
受付時間 月～金曜午前10時～11時30分、午後1時～4時（祝休日、年末年始除く）

開業相談会
場12月9日(水)・16日(水)午後5時～8時/所沢商工会議所(元町)
対開業を考えている方、開業後間もない方



マンション管理基礎セミナー

場11月28日(土) 相談会：午前11時～正午 セミナー：午後1時～3時10分 意見交換会：午後3時10分～4時10分
場市役所8階大会議室
定申し込み先着40人
申間月11月27日(金)に都市計画課に電話・FAX・メール ☎ 2998-9102 ☎ 2998-9103 ☎ 92@city.tokorozawa.lg.jp



金融や経営などの個別相談

場12月10日(水)・11日(木)・12月12日(金)・13日(土)午前9時30分～午後4時30分(いずれも全2日)
場生涯学習推進センター
対市内在住でハローワークに登録中の求職者、市内在住・在勤の勤労者で、①文字入力ができる方②ワードで表の作成ができる方
定抽選各8人
内①文字入力や文書作成などの基本操作、表作成、書式設定、イラスト入り文書作成などの長文・フォーム作成、差し込み印刷、校閲機能など



仕事に役立つパソコン講座

場11月18日(水)午後1時30分～4時
場市役所8階大会議室
対会場に直接お越しください。
場所沢・狭山・入間市・三芳町での就職を希望する方
内就職面接会(12社参加)
持履歴書数枚(写し可)、筆記用具
場ハローワーク所沢
☎ 2992・8609・333



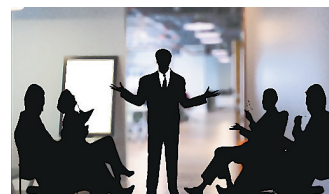
就職応援フェア

場11月13日(金)までに産業振興課に電話・電報 ☎ 2998・9157
場パソコンは2013です。

場30代・40代でも大丈夫！正社員になろうプロジェクト合同企業説明会
場11月26日(土)正午～午後4時/大宮ソニックシティ(JR大宮駅から徒歩3分)
対県内企業への正社員就職を目指すおむね30～40代の方
場市役所8階大会議室
場市役所8階大会議室
場電話・同センター ☎ 2998・9157
場555・843

福祉の仕事 地域就職相談会

無資格・未経験でも働ける職場もあります。
場11月27日(金)正午～午後1時、午後1時15分～2時15分
場こどもと福祉の未来館
場市役所8階大会議室
場電話・同センター ☎ 2998・9157
場555・843



地域福祉サポーター養成講座

場12月5日(土)・6日(日)午前10時～午後4時(全2日)
場こどもと福祉の未来館
場市内在住・在学・在勤の高校生以上
定申し込み先着25人
内地域福祉活動の基礎知識
場500円(学生250円)
場申間月11月25日(水)(必着)に申込書を所沢市社会福祉協議会地域福祉推進課に提出
場電話 ☎ 2925・0041



場11月16日～9月15日の受付分です。ありがとうございます。
場【寄付金】総額5,000円
場(株)中央管財様
場【物品】若狭サッカースポーツ少年団様(サッカーゴール)



所沢市が
ネット通販を支援!

で所沢土産を探そう!

通販サイトを構える市内店舗がまとめて見られるサイトを開設しました。各店舗や店主の紹介も充実し、ネット上でも「顔が見える」お買い物が楽しめます。

お歳暮に何を贈ろうかお悩みの方も、自分へのご褒美を探している方も必見です!

場商業観光課 ☎ 2998-9155

場とこモールに掲載を希望する店舗も随時募集中です(掲載料無料)。詳細は市 ☎ (Qとこモール) をご覧ください。



場QRコードから
早速チェック!



開発秘話から
商品のこだわりが
伝わってくる♪



クイズ②

家事や子どもの預かりなど
さまざまなサービスが受けられる

3キッズ子育て

チケット

ヒント・9面 応募方法は15面

甲種防火管理新規講習

日 令和3年1月21日(木)午前9時〜午後5時、22日(金)午前9時30分〜午後3時30分(全2日)

場 松井まちづくりセンター
対 所沢・飯能・狭山・入間・日高市に在住・在勤の方

定 申し込み先着30人

費 テキスト代3,750円

申 11月30日(月)〜12月4日(金)に
申込書を埼玉西部消防組合各消防署予防指導課に直接



◎ 申込書は各消防署、同組合HPで入手できます。
問 所沢消防署予防指導課 ☎2998-1192

募集

全戸配布冊子の広告主を募集

①とろざわ水物語(冬号)
②家庭の資源とごみの分け方・出し方

発行時期 ①令和2年12月②3年3月

発行部数 ①17万部②20万部

募集枠数 ①2枠②25枠

広告規格 いずれもカラー刷り①縦114mm×横118mm②縦50mm×横45mm

掲載料 ①最低価格3万円(税別)入札による)②2万円

申 申込書を①11月6日(金)までに上下水道局経営課②11月1日(日)〜30日(月)に資源循環推進課に提出/① ☎2921-1087② ☎2998-9146

◎ 掲載決定後、完全版下を提出して

所沢税務署の非常勤職員を募集

対 18歳以上の方
内 来署者の案内、パソコン入力作業など

定 140人

日 令和3年1〜3月の月々金曜午前9時〜午後5時の間で4〜7時間

申 11月9日(月)〜27日(金)に履歴書(写真貼付)を〒359-8601同署総務課に郵送/ ☎2993-9112



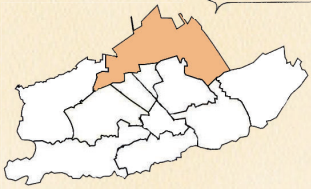
会計年度任用職員の募集

詳細は市HP(会計年度)募集担当課にお問い合わせください。



富岡の魅せどころ

問 地域づくり推進課 ☎2998-9083



- ▶ 地区面積の約半分が農地で、特産の狭山茶やサトイモなど多くの農産物を生産
- ▶ 市内で唯一の相撲部屋・二子山部屋がある

~富岡地区ウォークラリー大会~

富岡地域づくり協議会の設立を記念し、平成26年から始まった富岡地区ウォークラリー大会。毎年約400人の住民が歩いて富岡地区の自然・スポットを巡ります。前回大会は、新型コロナウイルス感染拡大防止のため、残念ながら中止となりましたが、7年目を迎える今年度は、令和3年3月の開催に向けて、感染防止策を取り入れながら実施できるよう準備を進めています。

コースは11kmの健脚コース、7kmのファミリーコースの2種類。初春の澄み切った空気を味わいながら、自然豊かなコースを散策するのは格別!富岡地区の方なら誰でも参加できますので、健康づくりのためチャレンジしてみませんか?



▲実際に歩いてみて、富岡地区の良さを感じよう!

“住んでよかった”が増えていく。このまちが“もっと”好きになる。



資産税課の申告受付補助を募集

定 6人
日 1月上旬から月々金曜午前8時30分〜午後5時15分の間で6時間

申 11月13日(金)(必着)までに同課に応募/ ☎2998-9068

交通安全課の事務補助を募集

日 令和3年2〜3月の月々金曜の間で週3〜4日午前8時30分〜午後5時

申 11月9日(月)までに同課に応募/ ☎2998-9140

市民医療センターの①看護師②夜勤専従看護師③看護助手④臨床検査技師を募集

対 ①②正看護師免許と看護業務経験がある方③資格不要(高校生不可)④臨床検査技師免許がある方

内 ①病棟・外来・内視鏡・健診看護②病棟看護(夜勤専従)③病棟看護補助業務④臨床検査業務

日 ①②④心相談③週5日/1日7時間45分勤務/土・日曜、祝日勤務あり

場 市民医療センター(上安松)

申 同センターに応募/ ☎2992-1151

保健センターの保健師を募集

対 保健師免許がある方

内 成人・母子健康相談、乳幼児健診など

日 月々金曜午前9時〜午後5時(心相談)

問 同センター健康づくり支援課に応募/ ☎2991-1813

学校給食センターの調理員を募集(登録制)

内 調理、洗浄など(資格不要)

日 月々金曜1日5時間または6時間(給食実施日)

場 第1・3学校給食センター

申 保健給食課に応募/ ☎2998-9249

交通指導員を募集

内 立哨指導(朝1時間・夕2時間程度)、交通安全教室など
募集学区 上新井小、若狭小
申 11月16日(月)までに交通安全課に応募/ ☎2998-9140

運転免許証を自主返納した方へ

ところバスを無料で利用できます



「自主返納したいけど車が無いと不便かな...」。そんな方にとろざわの無料乗車券を発行しています。

乗車券の種類

▶ 定期券(本人のみ利用可) ▶ 50回分の回数券(本人・同居家族のみ利用可)
◎ 発行はどちらか1回のみで、有効期間は1年間です。

次の全てを満たす方

▶ 所沢市に住民登録がある ▶ 全ての運転免許証を自主返納した ▶ 自主返納した日時点で65歳以上 ▶ 自主返納した日から1年以内

申 運転免許証の取り消し通知書、取り消しを受けた運転免許証または本人確認書類を持ち、市役所1階交通安全課に直接/ ☎2998-9140

自主返納を考えてみませんか?

高齢ドライバーによる交通事故が社会問題化しています。「若い頃に比べてちょっと違う」「おかしいな」と感じた時が自主返納のタイミング。自主返納後に発行される「運転経歴証明書」は運転免許証に代わる公的な本人確認書類として使用できます。

自分や家族の運転が心配になったら、一緒に自主返納を考えてみてください。加害者になる前に、悲しい交通事故を起こす前に、自主返納へ一歩踏み出してみませんか?

問 所沢警察署 ☎2996-0110



緊急情報をいち早くキャッチ
ほっとメールに登録を

① 気象特別警報や地震情報などの緊急情報がすぐ届く!
② Jアラート(全国瞬時警報システム)とも連携!

登録・変更方法

hotmail@tokorozawa-normal.jp
normal.jpにアクセス

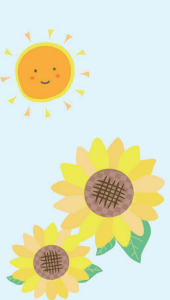
◎ メールが返信されない場合は info@tokorozawa-normal.jp を指定受信登録してください。

問 広報課 ☎2998-9024

クイズ ③

市制施行70周年を記念して比良の丘の近くに作られたスポットは?

ひまわりばた



ヒント・3面 応募方法は15面



保健センター通信

・会場は保健センター（出張相談除く）
・乳幼児向けは母子手帳を持参
・詳細は健康ガイド（一部日程変更あり）や市HPをご覧ください



〒359-0025 上安松 1224-1 午前8時30分～午後5時15分（土・日曜、祝休日、年末年始は休み）☎2995-1178

! 新型コロナウイルス感染拡大の影響で、
内容変更の場合があります。
市HPや各問い合わせ先で最新情報をご確認ください
（掲載情報は10月20日時点のものです）。

健康づくり支援課

☎2991-1813

中止になったイベントをお知らせします。
かつこ内は当初の開催予定日です。

- ◆出張乳幼児健康相談
 - ▶柳瀬まちづくりセンター（11月4日（水））
 - ▶山口まちづくりセンター（11月17日（水））
- ◆妊婦サロン（イルカ）（11月20日（金））
- ◆ファミリー食育教室（12月10日（水））
- ◆歯周病予防教室（12月18日（金））
- ◆離乳食と歯のおはなしサロン（11月5日（水））

両親学級 ☎11月19日（水）～24日（火）に電話・電
☎①12月12日（土）②12月24日（水）午前9時30分～
11時③出産予定日が①令和3年1月24日以降②2
月5日以降の初産婦とパートナー④沐浴実習、パ
ートナーとできる妊婦体操など⑤各日抽選12組

乳幼児健康相談 ☎月初から電話
◆離乳食のおはなし会 ☎11月26日（水）
◆乳幼児の食事相談 ☎11月16日（月）午前中
◆歯科相談 ☎11月16日（月）午前中 歯ブラシ

離乳食教室 ☎11月4日（水）から電話

- ◆ごっくん期
☎12月3日（水）または14日（月）午前10時～11時
10分③令和2年6・7月生まれの乳児と親④栄養
士の講話⑤各日申し込み先着15組
- ◆もぐもぐ期
☎12月8日（火）午前10時～11時10分③令和2年4
・5月生まれの乳児と親④栄養士・歯科衛生士
の講話、試食⑤申し込み先着15組
- ◆ぱくぱく期
☎11月27日（金）午前10時～11時10分③令和元
年8～11月生まれの幼児と親④栄養士・歯科衛
生士の講話、試食⑤申し込み先着15組

産後ママクッキング ☎月初から電話
☎11月13日（金）午前10時～11
時③令和2年7・8月生まれの乳
児と母親④講話「産後の食生活
・母乳に良い食事と離乳食」、
試食⑤申し込み先着15組



2歳児歯科健康教室 ☎月初から電話
☎12月9日（火）または24日（水）午後0時45分～1時
15分（受付）③平成30年4～9月生まれの幼児
④歯科診察、歯磨き指導、栄養・育児相談⑤各
日申し込み先着25人

乳幼児健康診査
（4か月・10か月・1歳6か月・3歳児）
▶健康ガイドとは日程が異なるため、市HPを確認▶
健診日の2週間前までに健診票を郵送▶届
かない場合は連絡

成人健康相談 ☎月初から電話

相談名	11月の実施日	時間
健康相談	4日（水）、25日（水）	午前
	11日（水）、18日（水）	午後
血糖値相談	9日（月）、30日（月）	午前
歯科相談	24日（火）	午前
栄養相談	5日（水）、12日（水）、 19日（水）、26日（水）	午前
	リハビリ相談 （骨盤のゆがみ改善・ 関節痛予防など）	
	20日（金）、27日（金） ◎来所が難しい方は ご相談ください	

健康管理課

☎2991-1811

結核検診 ☎不要
☎11月16日（月）午前9時30分～10
時30分③15歳以上で胸部エック
ス線検査の受診機会がない方、
40歳以上で肺がん検診を未受診
・受診予定がない方④検診バスで
実施。受付開始前の来所者は受付
開始後に受診順を抽選。ボタンや
金具のない上着で受診。結果は後日郵送。



【11～3月実施分は中止】BCG集団接種
中止分は市内協力医療機関などでの個別接種
に切り替えます。対象者に通知を送りました
ので、1歳に至るまでに接種してください。（標
準接種期間は生後5～7カ月）

高齢者インフルエンザ予防接種
無料で接種できます。事前に実施医療機関に
予約して、できるだけ年内に受けましょう。☎
令和3年1月31日（日）まで③接種当日、所沢市に
住民登録をしている次のいずれかの方▶65歳
以上▶60～64歳で心臓・腎臓・呼吸器・ヒト
免疫不全ウイルスによる免疫の障害で障害認定
1級程度

こころの健康支援室 ☎2991-1812

精神保健専門相談 ☎随時電話
☎11月17日（火）午後2時～5時③市内在住の18～
65歳の方④精神科医の相談

思春期こころの健康相談 ☎随時電話
☎11月26日（水）午後1時～4時③市内在住・在学
の高校生と保護者④精神科医の相談

つどい ☎不要

つどい	開催日	時間
うつ病ご本人	11月11日（水）	
うつ病ご家族 （精神科医参加）	11月 5日（木）	午前10時～正午
強迫性障害ご家族	11月10日（火）	
うつ病夜の部	11月20日（金）	午後7時～8時30分
発達障害ご家族	11月25日（水）	午前10時～正午

心の悩みは早めに打ち明けて

自死によって命を絶つ人が増えています。
8月は昨年に比べて特に女性と若者の自死
が増加し、新型コロナウイルスによる心理
的なストレスや経済的な問題などが原因で
はないかといわれています。

自死に向かいやすい人は、孤立しやすく、
SOSを出しにくい傾向があります。「困
ったな」「つらいな」と感じたら、一人で
抱え込む前に早めに周囲に打ち明けてみ
てください。



身近に心配な様子の方がいる場合も、そ
っと声を掛け、寄り添いながら話を聞いて
あげてください。必要に応じて相談機関を
紹介することも、自死を未然に防ぐ選択肢
の1つです。

☎こころの健康支援室 ☎2991-1812 ☎2995-
1178 ✉to-kokoro@city.tokorozawa.lg.jp

健幸 ワンポイント

糖尿病を知って予防しよう!

11月14日は、糖尿病への関心を高める
ための世界糖尿病デーです。血液中の糖が多
い状態が続く、全身の血管が傷ついていくこ
の病気。「病名はよく聞くけど何が怖い病気
なの?」「具体的にどんなことに気を付けら
ばいいの?」など、糖尿病を知り、正しい予
防を心掛けましょう。

所沢市と糖尿病

所沢市国民健康保険被保険者の特定健康診
査の結果では、空腹時の血糖値で注意が必要
な基準となる100mg/dlを超える人の割合
は男性で40.8%、女性で25.4%にも（平
成30年度）。年々増加傾向にあり、他人事
ではない病気です。

糖尿病を放置すると...

初期は、喉が渇き
やすくなる、トイレ
が近くなる、疲れや
すくなるなどの症状
が見られます。しか
し、これらの症状は
気付きにくいことも。
糖尿病を放置し悪化すると、網膜症による失明、
腎不全などの腎臓の病気、神経障害など
の合併症を引き起こす恐れがあります。



健康診断は自身の健康を見つめる大きな
チャンスです。初期症状を見逃さず、悪化す
る前に早めの対策を。

より良い生活習慣を心掛けて

治療が必要になる前に生活習慣を見直し、
早めに対策しましょう。

- ▶1日7～8時間の睡眠をとる
- ▶朝食をきちんと食べる
- ▶過剰な間食は控える
- ▶適正な体重を維持する
- ▶毎日適度な運動をする
- ▶たばこは吸わない
- ▶過度の飲酒はしない



新型コロナウイルス感染防止のため、まだ
まだ家で過ごす時間が多いこの頃。運動不足
が気になる人も多いのでは? そんなあなた
におすすめなのが「トコトコ健幸
マイレージ」! 散歩や買い物など、
日々の歩数に応じてポイントが貯
まり、抽選で景品がもらえます。「3
密」を避け、楽しみながらお得に健康づく
りを続けてみませんか? 18歳以上の方なら
だたでも申し込みできます。

◎詳細は市HP（トコトコ健幸マイレ
ージ）をご覧ください。

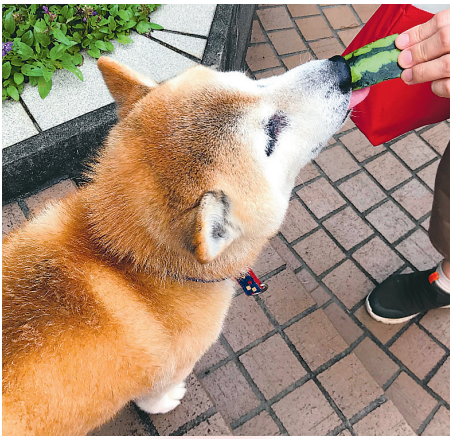


日常生活で
意識して歩くのが
健康への第1歩!



保健センターでは、健診結果の見方が学べ
る講座や個別の健康相談、運動教室を実施し
ています。お気軽にご相談ください。
☎健康づくり支援課 ☎2991-1813

いいトコPhoto



◀僕もエコ活動
我が家のエコ活動協力犬、スイカの皮が大好物のケンタです。シャリシャリと涼しげな音を立てながら食べてくれ、水分の多い生ゴミの排出が減ります
●ケミ子（南住吉）

▶ぴっ栗！
生まれて初めての栗拾い。おっかなびっくり拾いました
●くりまる（下安松）



こ、これはなんだ?!
おいしいの…?

お外は気持ちいい〜♪



▲石の上にも…3秒!!
あっという間に石から降りて次の石に飛び乗り…久々の広い公園に大喜び！元気に遊び回る娘でした
●元気ハツラツ娘（北所沢町）

みんなのひろば

投稿大募集！

写真・絵手紙・切り絵・川柳・エッセイなど、皆さんの作品やお便りを募集しています。

●応募方法

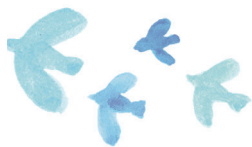
欄外の留意事項をご覧の上①住所②氏名③年齢④ペンネーム⑤タイトル⑥作品コメント⑦広報紙の感想を記入し、メール・郵送（写真は10MB以内／エッセイは300字程度）



▶✉hiroba@city.tokorozawa.lg.jp
▶〒359-8501広報課みんなのひろば（住所不要）



▲にじととるよ
サクラタウンに向かう途中、小雨でしたが止んでからきれいな虹が見えました
●さわこ（並木）



▶サツマイモ
地産地消で
●斉藤秀子（上安松）

いいトコ作品集



▼マスクで口紅が使えません…
かすみ（北秋津）



コロナ禍は 口紅休み 出番なし

▼マスクで口紅が見えない分、相手に笑顔を届けたい時は、意識して目で笑うようにしています
●秋桜（泉町）

日常おもしろ川柳

誰でもエッセイ

テーマ
「我が家のカレー」

カリ

神無月（緑町）

ホームステイ先のホストマザーがインド系だった。その時はカレーをよく食べた。マザーの作るカレーはスパイシーで種類が豊富。

「今日は何かカレーかな？」

と毎日楽しみだった。1番好きだったのは、ナスのココナッツカレー。それに合わせて専用の鉄板でナンを作ってくれた。マザーは「私は丸いナンより四角いナンの方が美味しく感じるの！」

と、いつも正方形だった。テーブルには分厚い本のように積まれたナン。ほぼ毎日家族でカレーを囲んだあの食卓が懐かしい。今夜はカレーにしようかな。

味の記憶をたどって…

たまっ湖（上山口）

母の手料理で好きだったのが「キーマカレー」。

あの味を再現したい！と思った時には既に母は他界。レシピはない。何のひき肉を使っていたのか、どんな調味料・香辛料で味付けしていたのかもわからない。覚えていたのはみじん切りにした大量のタマネギと干しぶどうが入っていたという記憶だけ。かつては適当に作って、ミートソースのように作ってしまった時も。試行錯誤を繰り返して、それらしい味が出るまで何年かかっただろう。タマネギをみじん切りにしながら思った。あの頃、台所に立つ母ともっと話していたらよかった…と。

無性に食べたくなった時に作る、母との思い出のキーマカレー。今では娘たちが喜んで食べてくれる我が家の定番のカレーとなった。

カレーの思い出

いちごジャム（北原町）

働きながら子育てしてくれた母親。土曜日のランチは母親の作ったカレーでした。お腹が空いていたし、文句も言わず食べていました。が、「いつも変な味の膜が？」

母親には内緒でしたが、なぜかおいしくなかったのです。自分が母親になり、カレーを作ってみて分かりました。なんと！母親はあくを取っていませんでした（笑）。おいしくなかったのは、そのせいでした。「あくを取る」。その工程一つで、味が変わるのですね。



母親のカレーといえは豚肉、ジャガイモ、ニンジン、タマネギ。私はトマト、ゴーヤ、ナス、ピーマン、ズッキーニ、ホウレンソウなど。肉の代わりにひよこ豆を入れたり、豆腐でドライカレー風にしたりして、バリエーションを増やしています。タマネギとジャガイモは絶対にすりおろし。にんにく、シヨウガ、ローリエは必ず入れます。ジャム、チーズ、インスタントコーヒ、チョコ：噂でおいしくなると聞いたものは何でもチャレンジ！市販のルーは利用したりしなかったり。カレーは奥が深いですね。

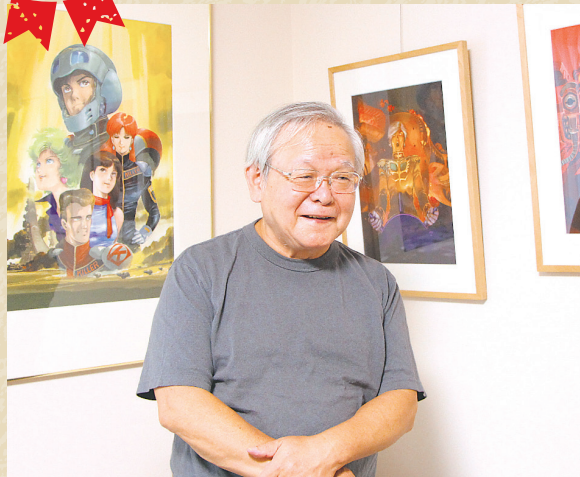
12月号のテーマ「今欲しいもの」締め切り●11月10日(火)

形のあるもの、無いもの、
サンタさんをお願いしたいもの。
便利グッズでも♪
みんなのほしいものを紹介してね。



はつらつ
とことろ

70周年記念誌の表紙絵作者は漫画・アニメの「匠」



漫画家、アニメーター、アニメ監督

やすひこ よしかず
安彦 良和 さん (市内在住)

社会現象を巻き起こし、今なお世代を超えて愛されるアニメーション作品「機動戦士ガンダム」でキャラクターデザイン、作画監督を務めるなど、アニメーターとして活躍。漫画家に転向後は「ナムジ」(日本漫画協会賞優秀賞)など、歴史を題材とした作品などを多数世に送る。現在、自身の「最後のアニメ」と思いつける作品を制作中。



▲安彦さんが表紙を書き下ろした所沢市制施行70周年記念誌は、11月3日(例)以降、市報(Q70周年)でご覧になれます。所沢の魅力語る安彦さんの特別寄稿も必見!

時は明治時代。日本初の飛行場「所沢飛行場」で、早朝の青空をバックに今まさに飛び立つアンリ・ファルマン機。クラシックな飛行服姿で立つ男性は、初めて飛行機で空を飛んだ日本人、徳川好敏大尉がモデルだ。その目が見据えるのは、はるか東の空か、その先の未来だろうか。

市制施行70周年記念誌の表紙を飾るこの絵の作者は、安彦良和さん。日本を代表する漫画家・アニメーターの1人だが、本人はあくまで自然体。「アンリ・ファルマン機の資料を見ると、操縦席がむき出しでシートベルトも見当たらない。昔の飛行機乗りは命がけだったんですね」。語る口調はどこまでも穏やかだ。生まれ育ったのは、北海道の山の中。漫画を描くのが大好きだった少年時代、「これが職業になったらどんなに良いだろう」と思っていたという。

だが、大人になり縁あって足を踏み入れたのは、アニメの世界だった。多くの作品に関わりアニメーターとして高い評価を得たのち、漫画家に転向した。

安彦さんが生み出す漫画は歴史のものが多い。なぜその出来事が起こったのか、なぜ今があるのか。漫画というタイムマシンに乗り、その時代の人たちの目を通してその時代を見る。「例えば、戦争はその時代の人々が愚かだったから起こった

わけではない。いつの世もそう変わらないのではないのでしょうか。我々は、いつまた過ちを起こすかもしれないのです」。ヒーローではなく、負け犬だったり人間くさいキャラクターに引かれるという安彦さんが描く登場人物たちは、内面まで丁寧に描き込まれ、安彦漫画の大きな魅力のひとつとなっている。

「お風呂が付いた部屋に住みたくて」家賃の安さに引かれ、所沢に転入したのが40年以上前。数年後に一軒家を構えたことで、「生活者」の実感が湧いたという。「趣味は仕事」という安彦さんだが、気分転換にプロ野球観戦や映画館に足を運ぶことも。愛犬との散歩で訪れる近隣の林もお気に入りだ。「所沢の魅力は、みどり。常緑の森よりも、冬になるとすっかり葉を落とす平地林の景色は、北海道で生まれ育った自分には安心感があります」。町らしい町と田舎らしい田舎が隣り合う所沢には、東京ではない・東京にはない価値があると安彦さんは言う。「講演会などの自己紹介で『所沢から来ました』と言うと、温かい笑いが起こるんです。良い意味で、人をほっとさせる場所なのかもしれませんね」

今後の目標は?の質問に、「手がけている漫画もアニメも、きちんと完結させたい」。その後は気楽に描き続けるかな、と付け足し控え目に笑う様子に、真っすぐで人見知りな漫画少年の面影が垣間見えた。そんな安彦さんの作品は、所沢が80周年を迎える頃もその先も、多くの人に愛され続けるだろう。(取材:加賀谷)

今月のプレゼントクイズ!

花のある生活をスタート! オーダーメイドの花束です!

ミニブーケ (1,000円相当×30人)



地で元で46年愛されるお花屋さん。仕入れから質にこだわっている花を使ったブーケやアレンジメントは、大切な人への贈り物や自分へのごほうびにも。今月はかわいらしいブーケを季節の花々で。オンラインショップもチェックしてみは?

●花の店 ひまわり
中新井2-231-4
☎2942-6930
(午前10時~午後7時/年中無休(年始除く))



◆今月のクイズ

9・11・12面のクイズを解き、空欄に入る文字を順番につなげると?

◆応募方法 (11月10日(火)締め切り)

①クイズの答え②郵便番号③住所④氏名⑤年齢⑥電話番号⑦11月号の感想を記入し、〒359-8501 広報課に郵送・市報(Qプレゼント)で応募※当選者の発表は、引換券の発送をもって代えさせていただきます。

◆プレゼント提供事業者も募集中!

詳細は、市報(Qプレゼント募集)をご覧ください。



▲市報

読者感想文

- 所沢に収穫量県内1位の農産物が複数あるとは驚き。地産地消を意識したいと思います(並木・30代)
 - 農家メシが役に立ちました。「エダメ香るはんぺんの包み焼き」を実際に作ってみたところ、やみつきになりそう(小手指町・20代)
 - 畑の真ん中で、所沢で育った野菜をテーブルに並べ、箸ではなくフォークとナイフを手にとった表紙の写真。野菜のおいしさと農家の人、食べる人の気持ちが伝わってきます(中富南・30代)
- 編集から●前号特集で紹介したレシピが好評でした。地元の新鮮な農産物はまた格別!今月も「とことろ市」(9面参照)を開催予定。旬の野菜を食してみは?

- 自分の母校に優秀な英語の教諭がいることを知り、うれしく思いました(東新井町・40代)
 - 「英語で心を通わせられる生徒を育てたい」という言葉に感銘を受けました(くすのき台・80代)
- 編集から●前号のとことろこは英語教諭の山井先生。その教育理念が広がってほしいですね!

- ダイコンの皮とニンジンの食品ロス削減レシピをお試し!おいしくて、今まで捨てていたのがもったいなかったな...(和ヶ原・20代)
 - ニンジンの付け根、捨てていました。反省です(上新井・30代)
- 編集から●今できることから食品ロス削減に取り組みましょう!

編集後記

トコロんも10歳になるのか、と思いきや実は永遠の5歳(4面参照)。プロペラを模した姿はもちろん、その活動は所沢愛に溢れています!楽しいイベントで直接トコロんに会える日が早く来るよう、なんとかコロナ禍を乗り越えたいものです。気温が下がりマスク生活でも楽に過ごせるようになってきました。慣れてきた今こそ、正しい付け方など基本的な対策を今一度確認することが大切なかもしれません(齋藤)

今月のエッセイはいかがでしたか?大切な思い出とともに子へ伝える「我が家のカレー」。70周年を迎えた所沢オリジナルの「味」も、今暮らす私たちの思いも、未来に受け継がれますように(加賀谷)

はつらつとことろこの取材に同行し、安彦さんのご自宅へ。終始穏やかな口調で語る安彦さん。作品の魅力だけでなくその人柄も、安彦作品が世代を超えて愛される所以ではないかと思いました(宮崎)



◀音楽を通じて所沢市を
活気づけるため、市ゆかりの
アーティストによる「ソーシャル
ディスタンスステージ・ところ
んコンサート」を9月26日(土)に
所沢航空記念公園で開催。
「新しい生活様式」に対応した
実証実験を兼ねたコンサート
でしたが、ところんも登場し、
会場を盛り上げました。
写真：津田資雄



撮れたて 市民カメラマンの News

「ところざわ通信」
(Ｑとこ通)もご覧
ください。



▲9月20日(日)、所沢フィルハーモニー管弦楽団を
小手指公民館分館に招き「親子音楽鑑賞教室」を
開催。子どもから大人まで、耳なじみのある曲を
聴きながら、癒やしのひとときを過ごしました。
写真：滝島利男



楽器紹介のコーナーも♪

完成まで
あと少し!



▶使わなくなった着物の帯で和装小物
を作る「帯で便利な数寄屋袋を作ろう」
を10月3日(土)にリサイクルふれあい館で
開催。あでやかな帯も新しい姿
になり、喜んでいました。
写真：三平資郎



▶心肺機能や筋力の維持向上に効果
的な「とこしゃん体操」。吾妻まち
づくりセンターでは利用者の熱い要
望を受けて、約半年ぶりの9月15
日(火)に再開しました。久しぶりに集
まったメンバーが気持ちよさそうに
体を動かしていました。
写真：浅見司郎



▲ 新型コロナウイルスに関する相談は、本号7面をご覧ください。

休日急患当番医

当番時間：午前9時～午後5時
※昼休み除く。電話相談不可

- ▶救急患者のみ▶往診は原則不可▶医療機関が変更になる場合あり
- ▶混雑などで受付時間変更あり▶地図などの詳細は所沢市医師会へ
- ▶感染症拡大防止のため、受診の際は要事前問い合わせ(特に発熱のある方)



診療日	医療機関名	診療科目	所在地	電話番号
11月1日(日)	堀江医院	内、胃、外、皮、肛	小手指町3-11-16	2949-8811
	おやけ皮膚科医院	皮、アレ	上安松5-16 石田ビル1階	2945-3000
	メイプルクリニック	内	山口33-1 グランディール202	2968-8663
11月3日(祝)	所沢第一病院	内、整	下安松1559-1	2944-5800
	すえのぶ皮膚科・形成外科	皮	日吉町16-16 第8兼七ビル4階	2922-3724
	くさかり小児科	小	東所沢1-3-13 東所沢セントラルハイツ1階	2945-0205
11月8日(日)	豊原医院	内、神内、呼、放	東所沢1-10-11	2944-6433
	所沢石川クリニック	内、泌	日吉町9-22 いせきビル4階	2925-7355
	宮本町内科クリニック	内、腎内、循内、消内、アレ	宮本町2-26-16	2903-1088
11月15日(日)	小手指タワークリニック	内、糖内	小手指町16-102	2920-1717
	東所沢整形外科	整、形、皮、アレ、リウ、内	東所沢1-18-5	2951-5201
	はちす診療所	小、内、アレ	くすのき台2-1-5	2993-0338
11月22日(日)	吉村内科医院	内、呼内、アレ	緑町4-33-6	2922-2298
	東町眼科	眼	上安松1246-4	2941-6040
	陽だまりの丘クリニック	脳外、内、整、皮、泌、リハ	東狭山ヶ丘1-39-5	2935-7335
11月23日(祝)	矢倉内科クリニック	内、循内、消内、糖内	下安松50-43	2945-5656
	所沢耳鼻咽喉科	耳鼻、咽喉	久米550-7	2995-5716
	けやき台どんぐりクリニック	内、小、アレ、神内	けやき台1-16-5	2923-8171
11月29日(日)	ながさわ内科	内、循	小手指元町2-29-21	2947-2001
	福元内科クリニック	内、消	南住吉21-16	2920-1155
	所沢武蔵野クリニック	精神、心内	松葉町16-13 祥鈴ビル5階	2994-5813
12月6日(日)	所沢明生病院	外、循、脳外、内	山口5095	2928-9110
	スマイル・まやクリニック	皮、形成外科、リハ	西所沢1-3-5 NK/パークビル2階	2939-1213
	新所沢キッズクリニック	小	美原町2-2931-6	2990-3100

小児科日曜日・祝休日診療

医療機関名	所在地	電話番号	日曜日		祝休日	
			午前	午後	午前	午後
愛クリニック	中新井620-1	2937-3630	○	×	×	×
おくもとクリニック	西所沢1-23-3	2903-8320	○	×	×	×
きたはたファミリークリニック	小手指南4-13-6	2947-0011	○※	×	×	×
かわかつクリニック	小手指台23-1マミーマート所沢山口店2階	2920-2200	○(第2休)	×	×	×
彩のクリニック	小手指町4-1-1	2949-1118	×	×	○	×

※11月22日(日)は休診
◎診療時間はお問い合わせください。なお、休診する場合があります。

小児急患診療

市民医療センター
上安松1224-1 ☎2992-1151

事業名	受付時間	月	火	水	木	金	土	日	祝休日
夜間急患診療	午後7時30分～10時15分	○	○	○	○	○	—	—	—
深夜帯急患診療	午後6時～8時45分	—	—	—	—	—	○	○	○
深夜帯急患診療	夜間急患診療終了後～翌日午前7時※1	×	○	○	×	○	○	○	※2
日曜日・休日急患診療	午前10時～11時30分 午後2時～4時30分	11月1日(日)・3日(祝)・8日(日)・15日(日)・22日(日)・23日(祝)・29日(日)・12月6日(日)							

※1…要事前問い合わせ
※2…11月23日(祝)の深夜帯急患診療は休診
◎内科的初期診療のみで、外科などの診療は実施していません。

休日緊急歯科診療

歯科診療所あおぞら(保健センター内)
上安松1224-1 ☎2995-1171

診療日/受付時間：11月1日(日)・3日(祝)・8日(日)・15日(日)・22日(日)・23日(祝)・29日(日)・12月6日(日)

◎診療日は変更になる場合があります。

緊急時の電話相談・医療機関案内	電話番号
埼玉県救急電話相談(24時間対応)	#7119 または ☎048-824-4199 ※は ☎048-831-0099(依頼書は県庁) (救急電話相談)で入手)も対応可能。
埼玉県精神科救急情報センター	☎048-723-8699 ▶月～金曜…午後5時～翌朝8時30分 ▶土・日曜、祝休日、年末年始…午前8時30分～翌朝8時30分
埼玉西部消防局休日夜間病院案内	☎04-2922-9292 / 24時間対応