

広報

ところざわ

4月

令和4年
(2022年)
No.1201

目次 主な内容

- 4面 新型コロナウイルス感染症関連情報
- 5面 土・日曜も手続きできます／市民相談
- 7面 暮らしにみどりと彩りを

発行／所沢市 ☎04-2998-1111 (代表)
〒359-8501 所沢市並木 1-1-1
編集／広報課 ☎04-2998-9024
☎04-2994-0706
市HP <https://www.city.tokorozawa.saitama.jp/>



特集
令和4年度
施政方針
人を中心にしたマチづくり
+脱炭素へ

岩崎弁財天の桜
撮影：市民カメラマン・佐藤清一郎



新型コロナウイルス感染防止対策(マスクの着用、こまめな手洗い、3密の回避など)にご協力をお願いします。
コロナ関連情報は4面をご覧ください。なお、掲載内容変更の場合があります。市HPや各問い合わせ先で最新情報をご確認ください
(掲載情報は3月18日時点のものです)。

人口(前月比) 343,368人(-63人) 男169,708人(-18人) 女173,660人(-45人) 世帯数165,239世帯(+102世帯) 令和4年2月末現在

広報ところざわは、毎月1日に発行。戸別配布でお届けしています。配布のお問い合わせは、所沢市シルバー人材センター ☎2928-8695・☎2924-0630 まで。

特集 令和4年度 施政方針

— マチを人に取り戻し、人間力を頼む —
人を中心にしたマチづくり+脱炭素へ



施政方針とは、毎年市長が新年度の市の基本方針や主な施策の方向性を示すものです。令和4年所沢市議会第1回定例会で市長が表明した、施政方針の概要をご紹介します。

☎ 経営企画課 ☎ 2998-9027

「動け！ 所沢 紡ごう！ 絆」を合言葉に、伝えていくべきは「人と人の絆」「自然との調和・共生」であり、人間が生来持っている「人間力」である。また、今だけ、自分だけ、所沢だけに走ることなく、未来を見つめ、今を動く。すべては未来の子どもたちからの預かり物だと心して、善きふるさとを創り、継承していく、それが私たち大人の使命である。そう信じて一貫して市政に当たってまいりました。

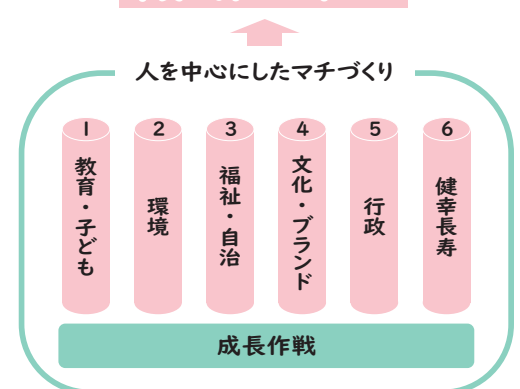
様々な困難を経験した私たちだからこそ、人間万能主義ではなく自然との調和・共生へ、また、成長発展一辺倒ではなく成熟へ、そして分断ではなく連帯、包摂、支え合いへ、ベクトルをしっかりと定めて、これまでの動きを止めることなく、市民の皆様、議員各位、市職員とともに、市民の新たな幸せ実現のため、力を尽くしてまいります。

所沢市長 **藤本 正人**

(令和4年所沢市議会第1回定例会 藤本正人市長の施政方針より)



市民の新たな幸せへ



◎市HPから全文をご覧になれます。

施政方針 🔍



① 教育・子ども

日本一、子どもを大切にするマチ 所沢



- ◆授業へのICTの活用 ◆児童クラブの狭隘化の解消
- ◆信頼する里親による子育て支援

ICTを活用した、質の高い授業を進めるため、ICT支援員を配置。また、小学校3年生まで35人学級になることに伴い、教室を改修。小中学校校舎と体育館トイレの洋式化を進め、南陵中では木質化を含む内部改修のための設計を進めます。また、新学校給食センターを造ります。

子育て支援では、狭隘化の著しい児童クラブは、小学校の教室を改修し定員を拡大します。また、児童虐待防止に対応するため、子ども家庭総合支援拠点を設置します。

緊急的に養育が困難な時、里親に養育・保護を依頼できるようにします（原則7日間以内）。

② 環境

エネルギーの自立、マチごとエコタウン 所沢



- ◆「マチごとゼロカーボン市民会議（気候市民会議）」の開催
- ◆公共施設に太陽光発電を設置 ◆貴重なみどりの保全

企業も市民も、全ての人が必要を心から理解して自分事として行動し、2050年までにCO₂排出プラスマイナスゼロを目指すため、まず、市民が気候変動対策について話し合う「マチごとゼロカーボン市民会議」を開催します。併せて、会議での結果を環境審議会の議論につなげ、施策に反映させます。

また、まちづくりセンターや学校など公共施設への太陽光発電の設置、照明のLED化を順次進めていきます。

みどりの保全では、市街化調整区域に残された貴重な緑地の公有地化に加え、北秋津周辺保全配慮地区に位置付けられた都市緑地の用地取得も進めます。

③ 福祉・自治

人と人との絆を実感できるマチ 所沢



- ◆障害のある人もない人も共に参加するワークショップ
- ◆マンション管理計画認定制度の開始

障害への理解の深まりと文化芸術活動の視点から、障害のある人もない人も共に参加するワークショップを開催します。
 ゴールボールのナショナルトレーニングセンターとして指定されている市民体育館では、東京2020パラリンピックでも活躍した日本代表の練習環境整備

に引き続き努めます。
 この4月から施行の「所沢市マンション管理適正化推進条例」に基づき管理状況を把握し、必要に応じてマンション管理士などアドバイザーを派遣。また、適切な管理計画を認定する制度を始めます。

⑤ 行政

超親切的な市役所 所沢



- ◆マイナンバーカードで行政手続きのオンライン化を推進
- ◆ハード・ソフト両面から地域防災力を充実強化

一人ひとりの市民の気持ちに寄り添い、福祉や環境、教育など、幅広い分野の施策を、デジタル技術も活用してさらに充実させ、マイナンバーカードで手続きができるよう体制を整備しながら、質の高い行政サービスと業務の効率化を進めます。
 消防団員の処遇改善、第7分

団の詰所新設工事と消防ポンプ自動車の更新など、地域防災力の充実強化を図ります。
 計画に基づいて長寿命化工事を予定する公共施設について、コンクリート圧縮強度などの事前調査を行います。
 今秋には「マンホールサミットin所沢」を開催します。

成長作戦

動き出した街づくりを成功させます！

- ◆メリハリをつけた街づくり、働く場づくり、賑わいづくり

日東地区の市街地再開発事業では、歩道空間利用にも対応した道路整備やファルマン通り交差点の改良工事と無電柱化を一体的に進めることで、人が憩い、出会う場としてのマチづくりを推進します。
 住む場づくりとしての区画整理（北秋津・上安松地区、若松町地区、下安松東地区、上安松・下安松西地区）は、

人口減少時代だからこそ、脱炭素やみどり保全など特色ある街づくりを目指し、助言・支援を行ってまいります。
 松葉道北岩岡線と北野下富線1工区の令和5年度同時開通を目指して、用地取得や工事・整備を進めます。
 西所沢駅西口改札設置のために、1日も早く西武鉄道と協定を結んでいきます。

④ 文化・ブランド

文化の風 薫るマチ 所沢



- ◆市ゆかりの若手作家を中心とした作品展を開催
- ◆フランスやイタリアとの交流推進

文化芸術への関心を高め、若手作家の創作活動を支援するため、市ゆかりの若手作家を中心とした作品展「ところざわアートのミライ」を開催します。
 3年前のフランス航空教育団来日100周年記念イベントで縁を紡いだフランスとは、短編映画の製作やイベントを通じて、

また、東京2020オリンピックでの受け入れ活動がきっかけで交流が始まったイタリア、そのティエーネ市とは訪問団を相互に受け入れて、それぞれ交流の更なる推進を図ります。
 全国的に有名なサトイモの安定した生産と品質向上のため、新たな支援を行ってまいります。

⑥ 健康長寿

思わず歩きたくなるステキなマチ 所沢



- ◆3歳児健康診査で新たに視力の屈折検査を実施
- ◆「市民医療センター再整備基本計画」の策定を開始

3歳児健康診査時、新たに視力の屈折検査を実施し、弱視の早期発見に努めます。受診者全員に市内協働歯科医院でできるフッ化物塗布券を配布して、虫歯の予防につなげます。
 新たに、産婦健診費用の助成、身体的・心理的なケアを必要とする

出産後1年までの母親と子どもへデイサービス型の産後ケア事業を実施します。
 老朽化著しい市民医療センターの今後の具体的な再整備に向け「所沢市市民医療センター再整備基本計画」を令和4年度から5年度にかけて策定します。

人を中心にしたマチづくり

- ◆ベンチ100カ所 ◆シェアサイクル ◆ところバス・ところワゴン

「人を中心にしたマチづくり」とは、人間本来の人間力を頼み、ルールやシステムで対応するより人間の知恵や支え合いで解決し、コミュニティを大切に、社会みんなのものといえる空間や場や機能を見直し、街を車から人に取り戻し、歩いて過ごせるマチ、自然と調和した営みを目指すものです。
 小手指南のさくら通りは、街路樹の桜も大切に、安心して歩けるよう歩道空間を整備。砂川

堀も散策路を延ばします。また、市内100カ所のベンチ設置を目指すとともに、シェアサイクルステーションも倍増を働きかけ、歩いて暮らせるマチ、歩きたくなるマチに近づけます。
 地域公共交通の充実に向けて、ところバス新所沢・狭山ヶ丘コースを見直し・増便し、ところワゴンの実証運行を新たに柳瀬地区、富岡地区でも導入する準備を進めます。

i 新年度、忙しいあなたへ

土・日曜も手続きできます

【留意事項】

- ▶ サービスコーナー（所沢駅・狭山ヶ丘・小手指）では手続きできません
- ▶ 業務の詳細は、事前にご確認ください。関係機関への問い合わせが必要な業務は、手続きできない場合があります
- ▶ 届け出や証明書など申請の際は、本人確認が必要です

	市役所			まちづくりセンター（並木除く）		問い合わせ
	4月 3日(日)	4月 9日(土)	4月 23日(土)	4月 9日(土)	4月 23日(土)	
	午前8時30分～午後5時15分	午前8時30分～午後0時30分				
① 転入・転出・転居などの手続き、印鑑登録、住民票や戸籍などの証明書	○	○	○	○	○	市役所 1階市民課 ① ☎2998-9087 ② 同課マイナンバー交付窓口 ☎2998-9481 ③ 同課年金担当 ☎2998-9095
② マイナンバーカードの交付及び電子証明書の更新等	○	○	○	○	○	
③ 国民年金の手続き	○	○	○	○	○	
④ 国民健康保険の手続き	○	○	○	○	○	同1階国民健康保険課 ④ ☎2998-9131 同課後期高齢者医療制度担当 ⑤ ☎2998-9218
⑤ 後期高齢者医療制度の相談	○	○	○			
⑥ 介護保険の手続き	○					同1階介護保険課 ☎2998-9420
⑦ 課税・非課税証明書、納税証明書	○	○	○	○	○	市民税課（同1階特設窓口） ☎2998-9064
⑧ 市税・国民健康保険税の納付	○	○	○	○	○	収税課（同1階特設窓口） ☎2998-9073
⑨ 納税相談	○	○	○			
⑩ 児童手当、児童扶養手当、子ども医療費助成、ひとり親家庭等医療費助成の手続き	○					同2階子ども支援課 ☎2998-9124

◎ 4月9日(土)・23日(土)は、上下水道局でも一部業務を行います（午前8時30分～午後0時30分）。☎ 上下水道お客様センター ☎2921-1080

Q A そのお悩み、解決できるかも

令和4年度 電話で気軽に市民相談



☎ ①～⑧市民相談課 ☎2998-9092
⑨消費生活センター相談専用ダイヤル ☎2998-9204

◎ 詳細は市HP (Q市民相談) をご覧ください。



迷ったときは、いろいろな相談が気軽にできる「一般相談」をご利用ください。内容やご要望によって、専門家の意見を聞くことができる窓口をご案内します。

相続、離婚、遺言書などどこに相談すればいいのかわからない…



AM…午前10時～11時30分（※1は午前9時から）

PM…午後1時～3時30分（※2は午後4時まで）◎相談時間は1回30分以内です。

相談名	実施日	内容
① 一般相談	月～金曜 AM※1 PM※2	相続、離婚、家庭内などの問題や悩み 相談員：専属相談員
② 予約制・弁護士相談 ◎年度内3回まで	月・水・金曜 AM PM	法律上の問題
③ 予約制・税理士相談	木曜 AM	相続税、譲渡所得税など
④ 予約制・司法書士相談	第1・3火曜 PM	登記、成年後見、簡易裁判所で扱う民事訴訟など
⑤ 行政書士相談	第3火曜 AM	相続遺言、離婚、契約、外国人の入国在留に関する書類作成など
⑥ 人権相談	第2・4火曜 AM	いじめ、差別など 相談員：人権擁護委員
⑦ 行政相談	第1・3金曜 AM	国など行政への意見、要望 相談員：行政相談委員
⑧ 外国人生活相談	▶ 英語・タガログ語 第2・4木曜 AM ▶ 中国語 第1・3木曜 AM	外国人の困りごとや悩み 相談員：英語・タガログ語・中国語が話せる相談員
⑨ 消費生活相談	月～金曜 AM PM※2	契約トラブル、悪質商法など消費生活全般

誰もが幸せに暮らせる社会を目指して



4月2日は

4月2日～8日は

世界自閉症啓発デー 発達障害啓発週間

発達障害って？

「整理整頓しないよね」「空気読まないよね」。それはサボリやワガママではなく、生まれ持った脳の特性かも。その特性ゆえに本人が生きづらさを感じたり、親が子育てのしにくさを感じたりするなら、「発達障害」かもしれません。

みんなで考えたいこと

誰かが生きづらさを感じる障害は、社会が作った「壁」ともいえます。人の特性は色とりどり。多様な感じ方、表現の仕方を受け入れる社会は、きっと誰もが暮らしやすい社会。みんなで考え、目指しませんか？
☎こども福祉課 ☎2998-9223



ライト・イット・アップ・ブルー とほろざわ2022

世界自閉症啓発デーの4月2日は、172カ国以上が参加し、世界中のランドマークがブルーにライトアップされます。日本では、東京タワーをはじめ、各地の名所旧跡でイベントが開催されます。

所沢でも航空公園駅前でライトアップイベントを開催。ブルーの明かりを目にしたら、やさしい気持ちを心に灯してみてください。

◎ライトアップはとほろざわサクラタウンでも開催。詳細は同実行委員会HPをご覧ください。



YS-11をブルーにライトアップ

◆ライトアップ期間

☑4月2日(土)～8日(金)午後6時～9時
場航空公園駅東口駅前広場

◆ライトアップセレモニー

☑4月2日(土)午後4時～
☑▶ イベント(午後4時～)…ライブ演奏、キッチンカーなど
▶ 点灯式(午後6時～)
☎こども福祉課 ☎2998-9223



◀セレモニー当日は、燃料電池自動車(FCV)からも電力を供給します

発達障害を知ろう 啓発展示会

発達障害は周囲の「気づき」が大切。「困った人」は「困っている人」だと気づけば、きっと助け合える社会に。

☑場①4月2日(土)～4日(月)午前9時～午後5時/こどもと福祉の未来館
②4月5日(火)～8日(金)午前9時～午後5時/市役所1階市民ホール(①、②とも最終日は午後3時まで)



☑発達障害支援機関・団体の活動や地域情報のパネル展示など
☎こども福祉課 ☎2998-9223

どなたでも視聴できます オンライン講演会

発達障害についてわかりやすくお伝えします。発達障が気になる人の見方を変えて、味方になってください。

☑4月14日(木)～5月31日(火)
◎期間内ならいつでも視聴できます。
☑発達障が気になる子どもの理解と対応～子どもたちから教わった応援スキル～
講星槎大学大学院教授・阿部利彦さん
☑4月30日(土)までにこども支援センター(発達支援)に電話・メール/☎2922-2118/✉tkrzw-m@mb.jnc.ne.jp

就労を希望する発達障害の方へ

発達障害者就労支援センター (ジョブセンター)

「働きたいのに…」困っていませんか？

埼玉県では発達障害に特化した就労支援施設「発達障害者就労支援センター(ジョブセンター)」を運営しています。就労相談から職業能力評価、就労訓練、就職活動支援、職場定着までトータルに支援する場所です。オフィス環境で実践的な就労

訓練を通して、1人1人に合った就労につなげます。
☑ジョブセンター川越(JR川越線「川越駅」から徒歩5分)
☑午前10時～午後4時
☑同センター ☎049-249-8772
◎詳細は同センターHPをご覧ください。



- ☑ 人の指示が理解できない
- ☑ 思い通りにいかないと混乱してしまう
- ☑ 人とのコミュニケーションに自信がない
- ☑ 感情のコントロールができない
- ☑ 仕事が長続きしない

暮らしにみどりと彩りを

とろざわ新茶まつり

今年も新茶の季節がやってきました！
所沢特産のおいしい狭山茶に触れられる新茶まつり。今年はYOT-TOKOで開催します。味よし、香りよし、健康に良しの狭山茶の新茶をご堪能あれ♪

◎駐車台数に限りがあるため、できるだけ公共交通機関をご利用ください。詳細は市HP（Q新茶まつり）をご覧ください。



- 日 4月30日(土)午前10時～午後2時
- 場 所 所沢市観光情報・物産館YOT-TOKO
- 内 手もみ茶作り実演
 - ▶ 新茶の試飲・予約販売
 - ▶ お茶を使った料理の試食
 - ▶ 製茶機械の展示
 - ▶ 茶の苗木プレゼント（午前10時30分～／先着100本、午前11時30分～／先着50本）

問 農業振興課 ☎2998-9158



当日は同会場で航空発祥祭「カルチャーウィング」も開催！航空発祥にまつわる展示、キッチンカーなどを楽しめます♪

春を感じる景観まちづくり展示会

市民や事業者が取り組む景観まちづくりの展示会。会場が春に包まれ、心癒やされる空間が広がります。

- 日 4月18日(月)午前10時～22日(金)正午
 - 場 所 市役所1階市民ホール
 - 内 とことこ景観資源・とことこ景観賞・景観市民活動クラブの紹介や展示、花の寄せ植え展示など
- 問 都市計画課 ☎2998-9192



親子収穫体験

作付けから収穫までの農作業を親子で体験してみませんか？生産者や農作物と触れ合い、楽しく食と農を学べます。



- 日 ①4月24日(日)午前10時～正午 ②12月4日(日)午前9時～正午（予定）
- 場 所 市内園場など
- 対 両日参加できる小・中学生と保護者（2人1組）
- 定 抽選20組
- 内 ①サトイモの作付け、ホウレンソウの収穫②サトイモの収穫、イチゴ摘み
- 費 1組4,000円（2回分／保険料込み）
- 申 問 4月4日(月)～8日(金)に農業振興課に電話／☎2998-9158



◎詳細は市HP（Q親子収穫）をご覧ください。

みんなの家庭菜園教室 夏野菜編

初心者向けに、プランターや庭でできる夏野菜の栽培方法をレクチャー。自分で育てた野菜は格別ですよ♪



- 日 4月23日(土)午前10時～正午
- 場 生涯学習推進センター
- 対 市内在住・在勤・在学の方
- 定 抽選30人
- 内 プランターや庭での夏野菜の栽培方法の講義・実演
- 持 筆記用具
- 費 200円
- 講 東京農工大学名誉教授・荻原 勲さん


申 問 月初～4月8日(金)に氏名、連絡先、手話通訳の有無を農業振興課に電話・電申／☎2998-9158

▼今後の開催内容（募集は毎回実施）

開催月	講義	実演
4月	野菜作りの基礎	夏野菜
11月(予定)		イチゴ
2月(予定)		小松菜
2月(予定)	ブルーベリー	

お知らせ

！ 新型コロナウイルスの感染拡大の状況により内容変更の場合があります。市庁や各問い合わせ先で最新情報をご確認ください。
(掲載情報は3月18日時点のもの)。



イベントの中止など

中止などが決定した主なイベントの詳細は各イベントの市庁をご覧ください。

◆市民文化フェア (例年4月開催)
文化芸術振興課
☎2998・9211

4月の休日漏水修繕当番店

24時間(当日午前8時30分〜翌日午前8時30分)受け付けています。当番店に直接ご連絡ください。

日	当番店	電話番号
2日(土)	(有)サンワ管工	2998-5844
3日(日)	(有)石和設備工業	2993-8108
9日(土)	(株)楽々	2923-4900
10日(日)	(株)ドルクス	2001-1807
16日(土)	上野管工(株)	2923-5890
17日(日)	(有)本田技管	2948-1300
23日(土)	トヨタ設備(株)	2948-1043
24日(日)	(株)楽々	2923-4900
29日(金)	(有)伏見設備工業	2948-3328
30日(土)	(株)木下商興	2948-1719

問 所沢市管工事事業協同組合 ☎2922・6185
☎2922・9614

特別児童扶養手当

対 次のいずれかに該当する19歳以下の子どもの養育している父母など
① おおむね身体障害者手帳1〜3級、4級の一部または重度の内科的疾患がある
② 療育手帳A、B、C

精神疾患や血液疾患などで①②と同程度の障害
手当月額
▼1級:52,400円
▼2級:34,900円

留意事項
▼申請者やその配偶者、生計が同じ直系親族、兄弟姉妹の所得制限あり
▼子どもが公的年金を受給している場合、施設入所している場合は対象外

問 子育て世帯課 ☎2998・9124

重度心身障害児等医療費助成制度

対 次のいずれかに該当する方(所得要件あり)
▼身体障害者手帳1〜3級
▼療育手帳A、B
▼精神障害者保健福祉手帳1級
▼一定の障害があり、埼玉県後期高齢者医療広域連合の認定を受けた
▼一定の障害
▼身体障害者手帳4級の1部(音声または言語機能障害、下肢機能の著しい障害)
▼精神障害者保健福祉手帳2級
▼障害基礎年金1・2級
▼65歳以上で新たに重度障害者となった方は助成対象外です。

住民税非課税世帯への臨時特別給付金

1月末〜2月に対象の世帯に確認書を郵送しました。内容を確認後、記入・チェック漏れに注意し、期限までに返送してください。
◎ 詳細は市庁(Q住民税非課税世帯)をご覧ください。
問 同給付金コールセンター ☎0120・959・087 (午前9時〜午後5時15分/土・日曜、祝日除く)



子育て世帯等臨時特別給付金

令和3年9月以降に離婚した方などで、子どもを養育しているにもかかわらず同給付金を受け取れない方に支給給付金を支給します。
申請期限 4月28日(木)(必着)
◎ 詳細は市庁(Q子育て世帯)をご覧ください。
問 子育て世帯課 ☎2998・9124

産婦健康診査を助成

対 4月1日(金)以降に受けた産婦健康診査で、受診時に市内在住の産婦
助成限度額 5,000円
◎ 「こころの健康チェック」を行っていない方や保険適用となつた方は対象外です。詳細は市庁(Q妊産婦健康診査)をご覧ください。
問 保健センター健康づくり支援課 ☎2991・1813



子育てガイドを発行

妊娠、出産、子育てに関する市の制度や支援内容、困ったときの相談窓口、関連施設、お役立ち情報などを掲載しています。
◎ 市役所2階子育て政策課、同2階子ども支援課、同1階市民課、保健センターのほか、市庁(Q子育てガイド)で入手できます。
問 子育て政策課 ☎998・9415



洪水ハザードマップの更新

県が公表した洪水浸水想定区域や水害リスク情報に基づき、所沢市洪水ハザードマップを更新し、避難情報

報を追加しました。今後全戸配布予定。
◎ 詳細は市庁(Q洪水)をご覧ください。
問 マップに関するお問い合わせ
河川課 ☎2998・9375
避難情報に関するお問い合わせ
室 ☎2998・9699



国保の届け出は14日以内!

国保(国民健康保険)の資格は、今まで加入していた健康保険の資格がなくなった日、または所沢市に転入した日から発生します。国保も資格を取得した月から課税されます。
◆ 届け出が必要な場合

加入	脱退	その他
①▶ 所沢市に転入した▶ 子どもが生まれた	③▶ 他の市区町村へ転出する▶ 家族で国保加入者が死亡した	⑤▶ 国民健康保険証を紛失した・汚した
②▶ 職場・任意継続の健康保険を脱退した▶ 扶養家族でなくなった	④▶ 職場の健康保険に加入する▶ 扶養家族になった	⑥▶ 市内で転居した▶ 世帯主の変更、世帯分離などがあつた
		⑦▶ 就学のため他の市区町村へ転出する



届出先 市役所1階国民健康保険課、まちづくりセンター(並木除く)
◎ ④は郵送でも可能です。⑦はまちづくりセンターでできません。
持 窓口に行く方、届け出が必要な方全員のマイナンバーが分かるもの、届け出が必要な方全員の国民健康保険証(①②⑤除く)、窓口に行く方の身分証明書
※ ②④⑦のみ必要な持ち物
② 健康保険資格喪失証明書、退職証

市役所の窓口でもキャッシュレス決済!

4月15日(金)から、住民票発行などのお支払いに、キャッシュレス決済が利用できるようになります。是非ご利用ください。
問 デジタル戦略課 ☎2998-9036



- 対象窓口
- ▶ 市民課...住民票の写し、印鑑登録証明書、戸籍謄抄本、斎場使用料など(まちづくりセンター、サービスコーナー(所沢駅・狭山ヶ丘・小手指)除く)
 - ▶ 市民税課...課税・納税・営業(所在)証明など
 - ▶ 資産税課...評価・公課証明、閲覧台帳の閲覧、住宅用家屋証明など
 - ▶ 市民相談課...有償刊行物の販売代金など
 - ▶ 生活環境課...犬の登録、狂犬病予防注射済票など
 - ▶ 生涯学習推進センター...会議室使用料など

- 利用できるキャッシュレス決済
- ▶ クレジットカード...Visa, Mastercard, Union Pay(銀聯)
 - ▶ 電子マネー...iD, WAON, nanaco, 楽天Edy, 交通系ICカード(PASMO, Suicaなど)
 - ▶ QRコード決済...楽天 Pay, d払い, PayPay, メルペイ, auPAY, ゆうちょ Pay, Bank Pay, Alipay, WeChat Pay
- ◎ 窓口では電子マネーのチャージや各種ポイントでの支払いはできません。QRコード決済は準備が整い次第開始します。QRコードは(株)デンソーウェーブの登録商標です。

◆ 固定資産税の縦覧
土地価格等縦覧帳簿・家屋価格等縦覧帳簿で市内の土地・家屋の価格を自分のものと比較できます。
4月1日(金)〜5月31日(火)
問 市役所2階資産税課



◆ 納税者本人・同居の親族・委任状を持参の代理人
持 本人確認書類
◆ 固定資産課税台帳の閲覧
令和4年度の本人所有資産の価格などが閲覧できます。
問 令和4年4月1日(金)〜5月31日(金)市役所2階同課
☎2998・9131

明書、離職票など④職場の保険証の在学証明書か学生証
◎ 顔写真付き身分証明書(マイナンバーカード・運転免許証・パスポートなど)がある場合は、保険証を即日交付します。ない場合は、簡易書留郵便で郵送します。
問 国民健康保険課
☎2998・9131

◆ 納税者本人・同居の親族・委任状を持参の代理人
持 本人確認書類
◆ 固定資産課税台帳の閲覧
令和4年度の本人所有資産の価格などが閲覧できます。
問 令和4年4月1日(金)〜5月31日(金)市役所2階同課
☎2998・9131

◆ 納税者本人・同居の親族・委任状を持参の代理人
持 本人確認書類
◆ 固定資産課税台帳の閲覧
令和4年度の本人所有資産の価格などが閲覧できます。
問 令和4年4月1日(金)〜5月31日(金)市役所2階同課
☎2998・9131

消費生活 トラブル注意報

消費生活センター ☎ 2998-9143

4月1日から成年年齢が18歳に

18歳になると高校生でも法定代理人（親など）の同意なく、自分の意志で契約ができるようになります。悪質な業者は社会経験に乏しい成年になったばかりの若者を狙っています。契約が一人でもできるようになって、契約内容がよくわからない、支払いができるか心配、契約するかどうか悩んでいるときは、家族や消費生活センターに相談を！

18歳になったらできる契約

- ▶ スマホの購入
- ▶ アパートなどの賃貸借契約
- ▶ クレジットカードを作る
- ▶ ローンを組む など



☑ ここにご用心！

- ▶ 18歳になると「未成年者取消権」による取り消しができない
- ▶ 若者を中心に SNS をきっかけにしたもうけ話（投資・副業など）のトラブルが急増中
- ▶ 不用なものや強引な勧誘はきっぱり断る

📍 消費生活センター

市役所1階消費生活センター
相談専用
☎ 2998-9204
受付時間
月～金曜午前10時～11時30分、午後1時～4時
（祝休日、年末年始除く）

固定資産税・都市計画税の 令和4年度納税通知書を発送

令和4年1月1日現在、固定資産を所有している方に郵送します。5月下旬までに届かない場合はお問い合わせください。なお、3年度の評価額に不服がある場合、審査申出期間が延長されています。

令和4年度国民年金保険料は 月額16,590円

日本年金機構から4月1日（金）に納付書を郵送します。毎月の保険料の納付期限は翌月末日です。前納用の納付書で記載の期限内に納めると割引になります。



円 ▶ 1年前納：3,530円
力月前納：810円
◎ 2年前納を現金で希望する場合は、事前に手続きが必要ですが、ご希望の場合は所沢年金事務所にお問い合わせください。詳細は同機構（Q2年前納）をご覧ください。

基礎年金番号通知書に変わります

年金制度の改正で、4月以降国民年金や厚生年金などの公的年金に初めて加入した時は、日本年金機構から年金手帳ではなく、基礎年金番号通知書が発行されます。氏名が変わった時や、年金手帳を紛失し、再交付申請した時も基礎年金番号通知書に変わります。

◎ 詳細は同機構（Q）をご覧ください。お気軽に2022年（令和4年）所沢年金事務所 ☎ 2998-0170



4月6日（水）15日（金）は 春の全国交通安全運動 子どもを含めた歩行者の安全確保

4月に入り、通学に慣れない新入児童の登下校が始まります。運転する際には、周囲の安全を確認し、特に右左折時には巻き込みに注意しましょう。

防犯交通安全課 ☎ 2998-9140

手続きなどの押印を見直しました

手続きの簡略化や効率化、オンライン化に向けて、各種行政手続きの押印を見直しました。詳細は市（Q）押印見直しをご覧ください。



DV被害者の相談・支援窓口の変更

こども支援課から配偶者暴力相談支援センター（企画総務課内）に変更

◎ 詳細は市（Q）配票センター）をご覧ください。
企画総務課 ☎ 2998-9150

高額介護合算療養費を支給

国民健康保険、後期高齢者医療保険と介護保険の自己負担額の合計が一定額を超えた場合、超過分を支給します。対象者に申請書を郵送しました。

令和2年8月～3年7月に医療保険を変更した方、市外から転入した方（後期高齢者医療保険は県外から転入した方）は、申請書が届かなくても対象となる場合があります。詳細はお問い合わせください。

国民健康保険課 ☎ 2998-9131
同課後期高齢者医療担当 ☎ 2998-9218
介護保険課 ☎ 2998-9420

高齢者交流・研修支援事業補助金（日帰り貸切バス費用の補助）

下記の全てを満たす団体
規約・代表者の定めがあり、組織運営を行う
交流・研修支援事業以外にも高齢者福祉または地域に寄与する活動を継続的に行う
市内在住の60歳以上の方20人以上で構成
政治・宗教・営利活動を目的としていない

利用条件 ▶ 令和4年5月下旬～5年3月下旬に構成員20人以上で利用
▶ 1団体年度1回1台のみ
補助額 上限35,000円

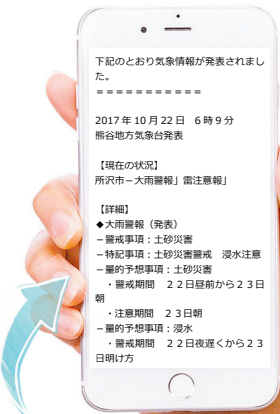
申請期 4月15日（必着）に申込書を市役所1階高齢者支援課に提出
☎ 2998-9120

◎ 予算の範囲内で補助します。新型コロナウイルス感染症状況により対象外となる期間があります。バス等のキャンセル料は対象外です。申込書は市（Q）高齢者交流）などで入手できます。申し込み多数の場合は抽選とし5月上旬までに結果を郵送します。



緊急情報をいち早くキャッチ！ とろざわほっとメール

広報課 ☎ 2998-9024



自分が欲しいカテゴリだけ 選んで届く！

約31,000人が利用中！欲しいカテゴリを選んで登録すると、手元のスマートフォンや携帯電話に防犯・防災情報、気象警報・避難情報や市のイベント情報などがいち早く届きます。

新型コロナの感染動向も、「医療・健康」カテゴリでキャッチ！

- ▶ メリット1 … 気象警報など緊急情報がすぐ届く！
- ▶ メリット2 … Jアラート（全国瞬時警報システム）とも連携！



登録済みの方も、確実に受信するために「指定受信」登録の設定がおすすめです！

登録は3ステップ

- 1 QRコードから空メールを送信
「パソコンで受信したい」「QRコードが読み取れない」という場合は、「hotmail@tokorozawa-hotmail.jp」に空メールを送信してください。
◎ @icloud.comのアドレスではメールを受信できません。他のアドレスで登録してください。
- 2 返信メール本文中のURLをタップ（クリック）
登録画面へ移動します。数分以内に返信がない場合は、「info@tokorozawa-hotmail.jp」を携帯電話のメール設定で、指定受信登録してください。
- 3 受け取りたい情報を選択して登録
21種類の情報カテゴリから受け取りたい情報を選択。登録ボタンを押して完了です！
◎ QRコードは（株）デンソーウェブの登録商標です。



犬と猫の飼い主さんへ マイクロチップ情報の移行登録

6月1日に改正動物愛護管理法が施行され、環境省のデータベースに飼い犬、飼い猫のマイクロチップが登録されるようになります。既にマイクロチップ情報を民間登録団体に登録している方は、5月31日(火)までは無料で移行登録ができます。



◎詳細は市庁(〇マイク ロチップ)をご覧ください。
☎03・63884・5320



交通災害共済の加入をお忘れなく

4月1日以降も手続きできます。万が一の事故に備えて、ぜひご加入ください。

共済期間 令和5年3月31日(金)まで 費 大人：600円 中学生以下：300円

◎詳細は申込書をご覧ください。申込書は市役所1階防犯交通安全課、まちづくりセンター、サービスコーナー(所沢駅・小手指・狭山ヶ丘)で入手できます。



障害者雇用推進企業支援補助金

市内事業者が障害者を雇用する際の経費を一部補助します(要事前申請)。

対象事業(上限額) ▼新規雇用または雇用後半年以内に実施する設備改修・社員研修など(改修50万円/研修10万円) ▼ハローワークなどを通じて市内在住者を新規雇用(10~20万円) ▼5日以上の職場実習を実施(1人当たり2万円) ◎予算の範囲内で補助します。詳細

は市庁(〇障害者雇用推進)をご覧ください。 産業振興課 ☎2998・9157



経営者グループ研究活動費を補助

経営手法の開発や販路開拓などの活動費を一部補助します(上限20万円)。



◎予算額に達し次第、終了します。詳細は市庁(〇空き店舗)をご覧ください。

空き店舗への新規出店費用を補助

物件改修や宣伝などの経費を一部補助します(上限120万円)。



中心市街地の集客イベントを補助

商店街・中心市街地活性化拠点施設(野老澤町商店)と連携して実施する、中心市街地の商店街区域で行うイベントの経費を一部補助します(上限20万円)。

マンション管理組合は届け出制に

所沢市マンション管理適正化推進条例が、4月1日に施行されます。これに伴い、分譲マンションの管理組合は、管理状況の届け出が義務付けられます。



みどりのカーテンを作ろう!

夏の暑さを快適に過ごすために、みどりのカーテン作りにチャレンジしてみませんか。アサガオとゴーヤの種を配布します。9月には「みどりのカーテンコンテスト」を開催予定。育てたカーテンの写真を撮って、ご応募ください。



オレオレ詐欺に注意!

親族をかたる「会社の書類を間違えて送った」といったオレオレ詐欺の電話が多発しています。在宅中の留守番電話の設定を!



開催

中止や変更の場合があります。市庁や各問い合わせ先で最新情報をご確認ください。参加の際は、マスクの着用など感染症対策にご配慮ください。

ところん出没情報

ライト・イット・アップ・ブルー 所沢2022(6面参照) 4月2日(土)午後4時~7時30分 航空公園駅東口駅前広場 商業観光課 ☎2998・9155

4月の児童館だより

市内11児童館のイベントを市庁(〇児童館だより)で確認できます。

クアオルト®健康ウォーキング 4月14日(木)・21日(木)・28日(木) 午前10時~荒幡富士コース 各日申し込み先着10人 費500円

とろざわ親子で楽しむ運動あそび 4月16日(土)午前9時30分~11時 こともと福祉の未来館 対おむね2~6歳児と保護者 申し込み先着12組(市内在住優先) 持上履き、脱いだ靴を入れる袋、フエイスターオル1人1枚、飲み物 4月11日(月)からご支援センターに電話・電話 ☎29922・22388



市民相〇ん

日常生活の悩みや困りごとの解決をお手伝い

クイズ①

ヒント・5面 応募方法は15面

あの人に贈りたい 11

~所沢ブランド特産品~

所沢たまごとはちみつのもどれえぬ「凧」
パティスリーモアオシィ
☎2968-3719

体にやさしいふんわり食感

地元の食材を使ったわかりやすいお菓子作りがコンセプトのパティスリーモアオシィ。
素材に所沢産の卵とはちみつ、北海道産の発酵バターを使用。袋を開けるとはちみつと良質なバターの香り。一口食べたら、卵のふんわり感が口いっぱいに広がります。体に負担を掛けないように、ゆっくり吸収される砂糖を使った「スローカロリースイーツ」なのがやさしさの証。お子様や、体を気遣う方へ、やさしいお菓子を贈りませんか?

商品や販売店の詳細は同特産品HPをご覧ください。
産業振興課 ☎2998-9157

所沢市管理栄養士おすすめ！ 健康レシピ

野菜たっぷり 春

Point
缶詰など買い置きしておけば手軽に作れます。ご飯やゆでうどん、パスタとも相性◎

サバ味噌煮缶…軽くほぐす…① ▶ キャベツ…1cm角に切る…② ▶ 玉ネギ…半分に切って薄切り…③

サラダ油を熱したフライパンで②③を炒める。しんなりしたらトマト缶、コンソメ、カレー粉、白ワイン、水を入れる

沸騰したら①を加え、軽く混ぜる。蓋をして中火で約8分煮込み、こしょうで味を整える

健康レシピはクックパッドでも公開しています。

エネルギー 191kcal
タンパク質 11.0g
脂質 10.9g
塩分 1.3g

材料 (2人分)
サバ味噌煮缶…2/3缶 (120g) カレー粉…大さじ1
キャベツ…140g 白ワイン…30ml
玉ネギ…1/3個 水…200ml
カットトマト缶…1/3缶 こしょう…少々
コンソメ(顆粒)…小さじ1 サラダ油…小さじ1



暮らしの相談

時間は受付時間です。先着順に受け付けます。

- ◆住宅増改築等相談
 - 日 4月12日(火)午後1時〜3時30分
 - 場 市役所1階市民ホール
 - 内 住宅リフォーム時の注意点など
 - 主催 埼玉建一般労働組合所沢支部
 - 問 市民相談課 ☎2998・9092

リサイクルふれあい館エゴロの行事

- ①おもちゃの病院
 - 日 4月23日(土)午後1時〜3時
 - ②傘修理(1人1本・部品代実費)
 - 日 4月16日(土)午後1時〜3時
 - ③大型家具抽選会
 - 日 4月8日(金)・22日(金)午前11時〜分まで(同館に直接) ☎2994・5374

社会保険労務士の労働相談

- 日 4月15日(金)午後4時〜8時(最終相談：午後7時〜/1人50分)

就業支援を行うセカンドキャリアセンター所沢

就職相談(要予約)
場 月・火曜：埼玉県所沢地方庁舎(並木) 木・土曜：ラーク所沢(花園)

開業セミナー

- 日 5月18日〜6月22日の毎週水曜午後6時30分〜9時(全6回)
- 場 所沢商工会議所(元町)
- 対 市内で開業予定の方、開業・独立後5年未満の方
- 定 申し込み先着20人
- 内 創業のノウハウを学ぶ参加型・実践型のセミナー
- 費 6,500円
- 講 ビジネス・コア・コンサルティン グ代表・坂本篤彦さん
- 申 問 同所中小企業相談所
- ☎ から電子申請 ☎ 2924・5581



障害年金講演会・個別相談会


- 日 4月13日(水)講演会「障害年金の仕組みについて」：午後2時〜3時 個別相談会：午後3時〜4時
- 場 市役所8階大会議室

全年齢向け就職支援セミナー

- 日 4月12日(火)午後2時〜4時
- 場 市役所8階大会議室
- 定 申し込み先着30人
- 内 面接会話術
- ◆女性向け就職支援セミナー
 - 日 4月19日(火)午後2時〜4時
 - 場 市役所8階大会議室
 - 対 仕事と家庭を両立したい女性
 - 定 申し込み先着30人
- ◆シニア向け就職支援セミナー
 - 日 4月26日(火)午後2時〜4時
 - 場 市役所8階大会議室
 - 対 60歳以上の求職者
 - 定 申し込み先着30人
 - 内 シニアのための面接攻略法
 - 共通事項 ▼市外の方も利用可▼雇用保険受給資格者には利用証明書を発行

仕事に役立つパソコン講座

- ①エクセル初中級編
- ②パワーポイント初中級編
- 日 ①5月19日(木)・20日(金)②5月21日(土)・22日(日)午前9時30分〜午後4時30分(いずれも全2日)
- 場 生涯学習推進センター
- 対 市内在住でパソコンに登録中の求職者、市内在住・在勤の勤労者で文字入力ができる方
- 定 抽選各8人
- 内 ①表の作成・編集、関数、グラフ作成、データベース操作など
- ②基本操作、図表・動き・音を入れたプレゼンテーション資料の作成方法など
- 費 6千円(求職者は免除の場合あり)
- 申 問 4月15日(金)までに産業振興課に電話・☎ ☎2998・9157



ユニバーサルファッション講座

訓練終了後の就職を目指して、埼玉県職業能力開発センターに委託して実施します。

- 日 6月2日(木)〜9月30日(金)
- 場 専門学校浜西ファッションアカデミー(緑町1・19・15) ☎2924・0611
- 対 次の全てを満たす方
 - ▼ハローワークで求職中▼訓練開始日に就職していない▼訓練開始日の1年以内に公共職業訓練を受講していない
 - 定 15人(面接あり/保育は5人)
 - 内 ユニバーサルファッションに重点を置いたファッションビジネスの基本と衣服作りの基礎知識・技法高年齢者や障害者などの福祉・介護衣料への応用
 - 費 14,605円(テキスト代/実習材料は別途自己負担(標準1万円))
 - 申 問 あらかじめハローワークで職業相談を受け、4月14日(木)〜22日(金)に願書と同センターに提出 ☎048・651・3122

市役所に自社製品を展示しませんか？

市内で製造・生産・販売され、所沢市をイメージアップ・PRする展示品を募集します。

展示期間 令和4年7月1日(金)〜6年6月30日(日)

場 市役所8階物産展示コーナー

対 次の全てを満たす市内事業者

- ▶ 同一事業を1年以上営んでいる ▶ 市税滞納なし

申 問 月 初 〜 6月3日(金)に申請書、展示品の資料を市役所別館産業振興課に提出 ☎2998-9157

☎ 申請書は同課、市HP(Q物産展示)で入手できます。


エレベーター前にずらり♪



施政方針

毎年市長が表明する
新年度の市の基本方針や
主な施策の方向性は？

ヒント：2面 応募方法は15面



皆さんの善意 (順不同)

1月16日〜2月15日の受付分です。ありがとうございました。

【金銭】293,530円

- 埼玉建一般労働組合所沢支部様
- 中央管財様
- 生沼小学校PTA様
- 所沢市茶道連盟様
- ㈱ルミアン様
- 足立圭子様

【物品】

- 埼玉県西部電設協力会様(LED防犯灯・電柱共架工事)

クイズ②

狭山丘陵いきものふれあいの里 センターのイベント

①狭山丘陵自然観察会

「若草揺れる森で湿地で」

日 4月9日(土)午前9時30分〜午後2時30分

対 高校生以上

定 申し込み先着20人

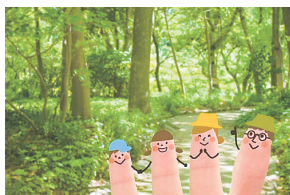
持 昼食、飲み物、筆記用具

費 500円

②定例ガイドウォーク

日 4月2日(土)・3日(日)午後1時30分〜2時30分

集 合 ①さいたま緑の森博物館案内所(小手指駅からバス「荻原」下車) ②同センター(下山口駅から徒歩15分)



手話通訳講習会

①手話通訳者養成課程②上級課程③基礎課程

日 令和4年4月27日〜5年3月1日(水) ②4年5月25日〜5年3月15日(水) ③4年6月1日〜5年3月22日(水) ①全40回②全32回③全37回



場 次を満了する方

対 市内在住・在勤の①20歳以上②18歳以上③全日程・選考試験に参加可能④所沢市登録手話通訳者として活動可能⑤手話奉仕員として地域活動への参加または手話通訳者を目指している⑥自宅にカメラ付きパソコン(取り付け型カメラ可)かタブレット端末があり、インターネット環境がある

選考試験 ①4月13日(水)午前10時〜②4月27日(水)午前10時〜③5月18日(水)午前10時〜

各課程選考15人
費 テキスト代、教材費は自己負担
申 込 ①1月10日(日)②1月17日(日)③1月24日(日)④1月31日(日)⑤2月7日(日)⑥2月14日(日)⑦2月21日(日)⑧2月28日(日)⑨3月6日(日)⑩3月13日(日)⑪3月20日(日)⑫3月27日(日)⑬4月3日(日)⑭4月10日(日)⑮4月17日(日)⑯4月24日(日)⑰5月1日(日)⑱5月8日(日)⑲5月15日(日)⑳5月22日(日)㉑5月29日(日)㉒6月5日(日)㉓6月12日(日)㉔6月19日(日)㉕6月26日(日)㉖7月3日(日)㉗7月10日(日)㉘7月17日(日)㉙7月24日(日)㉚8月31日(日)㉛9月7日(日)㉜9月14日(日)㉝9月21日(日)㉞9月28日(日)㉟10月5日(日)㊱10月12日(日)㊲10月19日(日)㊳10月26日(日)㊴11月2日(日)㊵11月9日(日)㊶11月16日(日)㊷11月23日(日)㊸11月30日(日)㊹12月7日(日)㊺12月14日(日)㊻12月21日(日)㊼12月28日(日)㊽1月4日(日)㊾1月11日(日)㊿1月18日(日)

①4月13日(水)午前10時〜
②4月27日(水)午前10時〜
③5月18日(水)午前10時〜

募集



会計年度任用職員の募集

詳細は市HP(Q&A会計年度、募集担当課)にお問い合わせください。



◆資産税課の事務補助を募集
対 パソコン操作が可能なる方
内 事務補助
定 2人



日 令和4年6月1日(水)〜5年3月31日(金) ②4年7月1日(金)〜5年3月31日(金) ③4年8月1日(金)〜5年3月31日(金) ④4年8月1日(金)〜5年3月31日(金) ⑤4年8月1日(金)〜5年3月31日(金) ⑥4年8月1日(金)〜5年3月31日(金) ⑦4年8月1日(金)〜5年3月31日(金) ⑧4年8月1日(金)〜5年3月31日(金) ⑨4年8月1日(金)〜5年3月31日(金) ⑩4年8月1日(金)〜5年3月31日(金) ⑪4年8月1日(金)〜5年3月31日(金) ⑫4年8月1日(金)〜5年3月31日(金) ⑬4年8月1日(金)〜5年3月31日(金) ⑭4年8月1日(金)〜5年3月31日(金) ⑮4年8月1日(金)〜5年3月31日(金) ⑯4年8月1日(金)〜5年3月31日(金) ⑰4年8月1日(金)〜5年3月31日(金) ⑱4年8月1日(金)〜5年3月31日(金) ⑲4年8月1日(金)〜5年3月31日(金) ⑳4年8月1日(金)〜5年3月31日(金) ㉑4年8月1日(金)〜5年3月31日(金) ㉒4年8月1日(金)〜5年3月31日(金) ㉓4年8月1日(金)〜5年3月31日(金) ㉔4年8月1日(金)〜5年3月31日(金) ㉕4年8月1日(金)〜5年3月31日(金) ㉖4年8月1日(金)〜5年3月31日(金) ㉗4年8月1日(金)〜5年3月31日(金) ㉘4年8月1日(金)〜5年3月31日(金) ㉙4年8月1日(金)〜5年3月31日(金) ㉚4年8月1日(金)〜5年3月31日(金) ㉛4年8月1日(金)〜5年3月31日(金) ㉜4年8月1日(金)〜5年3月31日(金) ㉝4年8月1日(金)〜5年3月31日(金) ㉞4年8月1日(金)〜5年3月31日(金) ㉟4年8月1日(金)〜5年3月31日(金) ㊱4年8月1日(金)〜5年3月31日(金) ㊲4年8月1日(金)〜5年3月31日(金) ㊳4年8月1日(金)〜5年3月31日(金) ㊴4年8月1日(金)〜5年3月31日(金) ㊵4年8月1日(金)〜5年3月31日(金) ㊶4年8月1日(金)〜5年3月31日(金) ㊷4年8月1日(金)〜5年3月31日(金) ㊸4年8月1日(金)〜5年3月31日(金) ㊹4年8月1日(金)〜5年3月31日(金) ㊺4年8月1日(金)〜5年3月31日(金) ㊻4年8月1日(金)〜5年3月31日(金) ㊼4年8月1日(金)〜5年3月31日(金) ㊽4年8月1日(金)〜5年3月31日(金) ㊾4年8月1日(金)〜5年3月31日(金) ㊿4年8月1日(金)〜5年3月31日(金)

◆スポーツ振興課の事務補助を募集
対 パソコン操作、窓口・電話対応が可能なる方
内 窓口・電話対応、事務補助
定 1人

日 5月16日(月)以降の月々金曜午前9時〜午後5時

申 込 4月8日(金)までに同課に応募
☎ 29998・9248

◆市民医療センターの①看護師②夜勤専従看護師③看護助手④臨床検査技師⑤言語聴覚士⑥事務補助(看護科)



対 ①②正看護師免許と看護業務経験がある方③資格不要(高校生不可)④臨床検査技師免許がある方⑤言語聴覚士資格と勤務経験がある方⑥病院などの勤務経験がある方
内 ①病棟・外来・内視鏡・健診看護②外来小児夜間(夜勤専従)③病棟看護補助業務④生理検査⑤病棟患者の摂食・嚥下機能支援⑥内科病棟での入院相談・支援業務
定 ①②若十名③④2人⑤⑥1人
日 ①②応相談③週5日/1日7時間45分勤務/土・日曜、祝日勤務あり④月々金曜午前8時30分〜正午⑤月々金曜午前8時30分〜午後5時15分の間で6時間(週3日/応相談)⑥月々金曜午前9時〜午後5時(応相談)

場 市民医療センター(上安松)
申 込 同センターに応募/☎29992・1151

◆交通指導員を募集
内 立哨指導(朝1時間、夕2時間程度)、交通安全教室など
募集学区 富岡小、若狭小、中富小
申 込 4月15日(金)までに防犯交通安全課に応募/☎29998・9140

クイズ③

4月15日(金)スタート!
市役所の窓口で使えるようになります

キャッシュレ○決済

ヒント・8面 応募方法は15面



11地区の魅せどころ

問 地域づくり推進課 ☎ 2998-9083



地域をつなぐ 自治会・町内会

所 沢市の11の地区をご存じですか? それぞれの地区では、一番身近な地域のつながり「自治会・町内会」が中心となって、さまざまな活動を行っています。コロナ禍で夏祭りなどのイベントを断念する一方で、地域の絆を保つために、できることを工夫して活動を続けています。当たり前の光景も実は自治会・町内会のおかげです。一緒に活動して、楽しいことも支え合いも分かち合いませんか? 市も、地域のために頑張っている皆さんを応援しています!

お住いの地域の自治会・町内会が分からない場合は、地域づくり推進課まで。今年度は奇数月に、各地区の魅力や自治会・町内会、地域づくり協議会などの個性豊かな活動をお届けします♪

“住んでよかった”が増えていく。このまちが“もっと”好きになる。



自治会・町内会はこんな活動をしています



「地域づくり協議会」って?

「地域づくり協議会」は、地域で活動する各分野の団体が手を結び、より良い地域を共に目指す自治組織です。地域の屋台骨である自治会・町内会をはじめ、防犯協会、消

防団、PTAなど、構成する団体は地区によってさまざま。各地域の特性を活かし、地域が抱える問題や課題の解決に取り組んでいます。



保健センター通信

〒359-0025 上安松 1224-1 午前8時30分～午後5時15分（土・日曜、祝休日、年末年始は休み）☎2995-1178

- ・会場は保健センター（出張相談除く）
- ・乳幼児向けは母子手帳を持参
- ・詳細は健康ガイド（一部日程変更あり）や市HPをご覧ください



妊娠の確定診断を受けたら、
妊娠の届け出は保健センターへ！
母子健康手帳などをお渡しします♪

⚠️ 新型コロナウイルスの感染状況によっては
内容変更の場合があります。
市HPや各問い合わせ先で最新情報をご確認ください
（掲載情報は3月18日時点のものです）。

健康づくり支援課

☎2991-1813

母親学級 ☎4月4日(月)から電話・電申

◆栄養

☎4月19日(火)午前10時～午後0時30分
☎出産予定日が6月1日以降の妊婦（パートナーも可）
☎妊娠中の食生活（ランチ付き）
☎申し込み先着20人
☎600円
☎上の子同伴の受講不可



◆歯科

☎4月19日(火)午後1時15分～3時15分
☎出産予定日が7月6日以降の妊婦
☎お口の健康、歯科健診、赤ちゃんの虫歯予防
☎申し込み先着20人

両親学級 ☎4月14日(木)～18日(月)に電話・電申

☎①5月14日(土)②5月16日(月)午前9時30分～11時
☎出産予定日が①6月26日以降②6月28日以降の初産婦とパートナー
☎沐浴実習、パートナーとできる妊婦体操など
☎各日抽選12組

乳幼児健康相談 ☎4月4日(月)から電話

◆離乳食のおはなし会

☎4月26日(火)

◆乳幼児の食事相談

☎4月25日(月)午前中

◆歯科相談

☎4月26日(火)午前中
☎歯ブラシ

◆身体計測・相談会

☎4月28日(木)午前中
☎母子手帳、バスタオル



離乳食教室 ☎4月5日(火)から電話・電申

◆ごっこん期

☎5月13日(金)午前10時～11時15分
☎令和3年11・12月生まれの乳児と親
☎栄養士の講話
☎申し込み先着20組

◆もぐもぐ期

☎5月20日(金)午前10時～11時30分
☎令和3年9・10月生まれの乳児と親
☎栄養士・歯科衛生士の講話、試食
☎申し込み先着20組

◆かみかみ期

☎4月27日(火)午前10時～午後0時30分
☎令和3年5・6月生まれの乳児と親
☎栄養士・歯科衛生士の講話、試食
☎申し込み先着20組

2歳児歯科健康教室 ☎4月4日(月)から電話・電申

☎5月11日(火)午後0時45分～1時15分（受付）
☎令和元年9月～2年2月生まれの幼児
☎歯科診察、歯磨き指導、エプロンシアター、栄養・育児相談
☎申し込み先着30人

妊婦サロン（イルカ） ☎月初から電話

☎4月20日(火)午前10時～11時
☎妊婦参加者同士の交流会
☎申し込み先着10人

乳幼児健康診査

◆4か月・10か月児（個別）

場市内協力医療機関

◆1歳6か月・3歳児（集団）

場保健センター

▶集団の日程は市HPを確認▶健診日の2週間前までに健診票を郵送▶届かない場合は連絡

ファミリー食育教室★ ☎4月4日(月)から電話

☎5月19日(木)午前10時～午後0時30分
☎1～18歳の子どもの親
☎講話「時間栄養学で見直す『食生活』」、調理実習
☎申し込み先着15組（初参加優先）
☎600円

成人健康相談 ☎随時電話

相談名	4月の実施日	時間
健康相談	6日(火)、27日(水)	午前
	13日(火)、20日(火)	午後
血糖値相談	11日(月)、25日(月)	午前
歯科相談	12日(火)	午前
栄養相談	7日(木)、14日(木)、21日(木)、28日(木)	午前
理学療法士の相談（骨盤のゆがみ改善・関節痛予防など）	8日(金)、15日(金)、22日(金) ◎来所が難しい方はご相談ください。	午前

動いて健康！ ☎随時電話 障害のある方の健康づくり教室

☎4月8日(金)以降の隔週金曜午後1時30分～3時30分（6カ月間）
☎64歳以下で脳血管疾患・難病・整形疾患などで障害があり運動や外出の機会が少ない方
☎集団・個別運動、交流など
☎6人



健康管理課

☎2991-1811

HPVワクチン予防接種

子宮頸がんをはじめとする、ヒトパピローマウイルス（HPV）感染症への予防接種の積極的勧奨が再開されたことから、次の対象者に予診票を5月以降順次郵送します。

☎平成19年4月2日～22年4月1日生まれ（令和4年度に13～15歳になる中学1～3年生相当）の女子

なお、予診票が届く前に接種を希望する方や4年度に12歳になる女子（小学6年生相当）で今年度接種を希望する方には、事前に予診票を郵送します。電話または市HP（Q:HPVワクチン）から申請してください。



妊娠を希望する女性などの風しん予防接種

令和4年4月以降に接種した風しん予防接種費用を一部助成します。

上限額 3,000円

☎風しん抗体検査の結果、抗体価が低いと判定された次のいずれかに該当する方
①妊娠を希望する16歳～49歳の女性
②①の同居者
③低抗体と判定された妊婦の同居者
☎5年3月31日(金)までに申請書を健康管理課に提出
☎申請書は市HP（Q:風しん助成）から入手できます。



こころの健康支援室 ☎2991-1812

精神保健専門相談 ☎要予約

☎4月19日(火)午後2時～5時
☎市内在住の18～65歳の方
☎精神科医の相談

思春期こころの健康相談 ☎要予約

☎4月28日(木)午後1時～4時
☎市内在住・在学
☎の高校生と保護者
☎精神科医の相談

つどい ☎不要

つどい	開催日	時間
うつ病ご本人（精神科医参加）	4月7日(木)	午前10時～正午
うつ病ご家族	4月12日(火)	
強迫性障害	4月13日(水)	
発達障害ご家族	4月20日(水)	
自死遺族	4月9日(土)	午後1時～5時

健幸ワンポイント

新型コロナウイルス後遺症をご存知ですか？

新型コロナウイルス感染症に感染し、療養期間が終了したにもかかわらず、症状が慢性化したり、新たに症状が出る後遺症に苦しんだりしている人がいます。まずは感染しないような対策を徹底しつつ、後遺症の正しい理解を深めましょう。

▶▶ 後遺症の症状は？

後遺症は身体的なものから精神的なものまで幅広く報告されています。

- ▶全身症状…倦怠感、関節痛、筋肉痛
- ▶呼吸器症状…咳、痰、息切れ、胸痛
- ▶精神・神経症状…記憶障害、集中力の低下、不眠、頭痛、抑うつ
- ▶その他…嗅覚・味覚障害、動悸、下痢、脱毛など

これらの症状は3カ月ほどで約3分の1の人は回復するといわれていますが、さらに持続・悪化することもあります。



▶▶ 「後遺症かな？」と思ったら



後遺症が疑われたら、まずは症状の程度と期間を確認。「日常生活に支障が開始する程度の症状」が「4週間以上継続」していることが医療機関を受診する目安です。

☎詳細は県HP（Q:後遺症外来）をご覧ください。



▶▶ 受診する時はどうすればいいの？

県内7つの医療機関で後遺症外来を実施していますが、受診には紹介状が必要です。まずはお近くの医療機関を受診してください。



なお、後遺症の診療は、新型コロナの治療とは異なり、一般診療と同様に自己負担が発生するのでご注意ください。

後遺症が疑われる時は、「療養期間が終わったから大丈夫だろう」と安心せず、専門家の適切な診断を受けることが大切です。

☎健康づくり支援課 ☎2991-1813

★はトコトコ健幸マイレージのポイント対象です。

いいトコPhoto



▲東川にも春が来た
暖かくなって、つい散歩に出たくなりました。
東川沿いを歩いて見つけた春です。
●笑太郎（東新井町）



▲ラブラブなふたり
時々けんかもするけれど、
いつでも一緒だよ！
●ちゅうたろう（若狭）

いいトコ作品集



▲一年生になったら
思い切り駆け回り、おしゃべり
できる日が早くきますようにと
願いを込めて
●井上博子（上安松）



▲春だよ！苺だよ！
甘い香りに包まれて
思う存分食べたいな
●宇佐美（東所沢）



◀春一番
車庫の裏で小さい春、
見つけました♪
●らぶりん（荒幡）

▼春をいただく
気持ち明るく
パクッといこう
●仲敏夫（山口）



みんなのひろば

投稿大募集！

写真・絵手紙・切り絵・川柳・エッセイなど、皆さんの作品やお便りを募集しています。

●応募方法

欄外の留意事項をご覧の上①住所②氏名③年齢④ペンネーム⑤タイトル⑥作品コメント⑦広報紙の感想を記入し、メール・郵送（写真は10MB以内／エッセイは300字程度）



▶ hiroba@city.tokorozawa.lg.jp

〒359-8501広報課みんなのひろば（住所不要）

日常おもしろ川柳

コロナ禍に 負けるものかと 咲く桜

▼桜吹雪と一緒にコロナ禍も吹き飛んで…

●歩風車（小手指町）

誰でもエッセイ

テーマ

「値上げに負けない！」

家計術

我が家の節約料理

久保田チイ子（荒幡）

夏の暑い時期。体が冷たい飲み物を要求しますが、毎回お店で買うのもいかなものか。ペットボトルのごみが増えてしまうのも考えもの。そこで、空になったペットボトルをきれいにすすぎ、水道の水とお茶の葉を入れて、きれいな緑色になるまでテレビを見ながら振り続けます。一日経っても変色せず、お店のお茶と同じきれいな緑色のまま。おいしくいただけます。

大根の葉も捨てません。さつと湯通しし、ジャコ、かつおぶし、ごまなどを入れて油で炒めます。みりん少々と醤油で味付けをして、水分がなくなるまで炒めて、大根菜の特製ふりかけのできあがりです。

5月号のテーマ
「ゴールデンウィークの予定」
締め切り ● 4月10日(日)

今年のゴールデンウィークは何をしようかな～みんなの予定を教えてね♪

市HP（Qひばりちゃん）で、季節の壁紙を手でできます



はつらつ
ところっこ

茶園に込める狭山茶の真心



所沢市茶業協会 前会長

あらい しげお
新井 重雄さん (三ヶ島在住)

生まれも育ちも三ヶ島。狭山茶一筋55年。1年を通し、生活の中心に狭山茶づくりがある。狭山茶に携わる事が出来たことは、とても幸せなことと語る。



◀(株)新井園本店の詳細はHPをご覧ください。



▲4代目の新井真一郎さんと新井園本店の三ヶ島の通販ショップにて

昔から「味は狭山でとどめさす」とうたわれる狭山茶は、所沢が誇る名産品のひとつ。「狭山茶を飲む時には、香りや味だけではなく、茶畑の風景も思い描いてもらえるとうれしいですね」と語るのは、昨年秋の叙勲で、旭日双光章を受章された新井重雄さん。祖父の代から続く狭山茶業農家の3代目。長年にわたる狭山茶の産地の振興や消費拡大などの業績が認められて、今回の受章となった。



▲旭日双光章の賞状と勲章

新井さんが生まれた昭和21年頃には家業は養蚕から茶業へ転換していった。長男である自分が家業を継ぐことに迷いはなかった。高校を卒業してすぐお茶の名産地である静岡で茶業全般を学び、21歳の頃から実家の茶業に専念する。25歳の時、小売1号店を当時新所沢にあった商業施設の一面に出店した。当時のお茶の生産農家は茶の栽培、製造、仕上げ加工までが中心で、製品としての茶の販売についてはまだあまり関心が向けられていなかった時代だった。「自社工場で誠心誠意仕上げ加工した狭山茶を自社の店舗で直接お客様にお届けできる。

お客様の声を次のお茶づくりに活かせること、そして何よりお客様から直接『おいしい!』と言っていただけ時などは生産者冥利に尽きます」と新井さんは表情を崩した。

新井さんは急須で入れる狭山茶の楽しみ方だけでなく、今の人の嗜好に合わせて狭山茶の消費スタイルにも積極的に挑戦している。気軽に飲める狭山茶のペットボトルの商品化のほか、狭山の抹茶を贅沢に使ったスイーツを堪能できるお茶カフェの取り組みも。



▲お茶カフェで味わえるスイーツの一例

新井さんは平成8年には狭山茶の生産者として初めて、権威のある天皇杯を受賞している。

「お茶作りで1番大切なのは、原材料となる良質なお茶の葉を育てることであり、そのためには『茶園』の肥培管理がとても大事。一番茶が伸びる春、4月になると遅霜による被害を受ける事がないかなど、新芽が順調に伸びるまでは、気の抜けない日々が続きます」と語る。

「自分がここまでやってこられたのは、多くの皆様のお力添え、ご指導、ご支援があつたこと。そして、いつの時代も苦楽を共にしてきた社員と家族の支えがあればこそ。人との出会いにも恵まれている。すべての事柄に感謝の気持ちを忘れない事が大切です」と、謙虚に語る新井さん。その姿は、狭山茶の味わいのように奥深いものがある。(取材：坂本)

今月のプレゼントクイズ!

華麗な舞と歌・ナレーションをファミリーで♪
NBA/バレエ団公演ペアチケット (S席2枚/14,000円相当×3組)



演目
「リトルマーメイド」
5月28日(土)午後5時開演
場 市民文化センター ミューズ
◎プレゼントは1日3回公演のうち3回目の部で、3歳から入場可能です。

●NBA/バレエ団 岩岡町281-11 ☎2924-7000

◎詳細は同バレエ団HPをご覧ください。



所沢にある県内唯一のプロバレエ団。国際的に活躍するバレエ団員も在籍していて、市内での公演も積極的に行っています。プレゼントの「リトルマーメイド」は、カラフルな衣装の個性溢れるかわいいキャラクターたちが登場し、歌やナレーションも楽しめる演目。ファミリーにもおすすめ♪

◆今月のクイズ

10・11・12面のクイズを解き、空欄に入る文字を順番につなげると?

◆応募方法 (4月10日(日)締め切り)

①クイズの答え②郵便番号③住所④氏名⑤年齢⑥電話番号⑦4月号の感想を記入し、〒359-8501広報課に郵送・市HP (Qプレゼント) で応募
◎当選者の発表は、引換券の発送をもって代えさせていただきます。

◆プレゼント提供事業者も募集中!

詳細は、市HP (Qプレゼント募集) をご覧ください。



▲市HP

読者感想文

- 所沢が外国人に住みやすい町になることは、日本人にとっても住みやすい町になることだと思います (西住吉・70代)
 - 外国人が増えて国際化が進んでいる中、外国人と会話の機会がある時は分かりやすい日本語で対応したいと思いました (若狭・50代)
 - 市内に外国人がどのくらい住んでいるのか知ることができ、子どもの社会の勉強にも繋がりました (美原町・30代)
- 編集から ●所沢で暮らす外国人との関わり方を特集した3月号。コロナ禍で面と向かっての交流が難しい状況ですが、おもいやりの気持ちとやさしい日本語があれば言葉の壁は越えられるはず。

- みんなのひろばに掲載されていた猫の目力がすごく、かっこいいなと思いました。自分でも良い写真が撮れたら投稿してみたいです (上安松・30代)
- 編集から ●みんなのひろばの作品を楽しみにしている方はとても多いです。スマホで撮った写真でも投稿できますので、皆さんからのすてきな作品をお待ちしています!
- 地区自慢を参考にまち歩きを楽しんでいます (狭山ヶ丘・70代)
- 編集から ●特色ある自治会・町内会の取り組みを紹介する地区自慢(12面参照)。新年度は5月号から隔月で11地区の連載が続きます。お楽しみに!

編集後記

はつらつところっこのインタビューで新井さんから「五風十雨」という言葉を教えていただきました。5日ごとに風が吹き、10日ごとに雨が降るといふ、作物などが育つのに適した天候をあらわす言葉とのこと。調べてみると、転じて世の中が平穏無事であることのとたとえとしても使われるそうです。如月からの事を思い、どうか卯月はこの言葉のとおりを迎えられますようにと願う日々です (坂本)

桜の開花とともに、進学や就職など、環境の変化が激しい季節を迎えました。「また1年頑張ろう」と、気合を入れ直すタイミング。皆さんは、新年度はどんな1年間にしたいか、目標はありますか? 特集の施政方針では、これからの市の動きの概要を知ることができます。中には、自身の生活に関係のある事柄もあるかもしれません。ぜひご覧いただき、所沢の今後を一緒に考えるきっかけにしてください (宮崎)



▲2月20日(日)、伝統芸能発表会が市民文化センターミュージズで4年ぶりに開催されました。コロナ禍で発表の場が少なくなるなか、稽古に励んできた皆さん。寺社やお祭りとは一味違う、ホールで繰り広げられる熱演が、来場者を魅了しました。
写真：津田資雄



▼3月末まで開催された柳瀬スタンプラリー。子どもたちが、梅の花咲く東光寺やパークゴルフ場、図書館などのポイントを巡って、スタンプを集めながら地域の魅力に触れていました。
写真：由井一雄



撮れたて市民カメラマンの News

「とろざわ通信」(Ｑとこ通)もご覧ください。



▶多くの着物関係の出店がある新三八の市「時代着物市」が、3月13日(日)に元町コミュニティ広場で開催。すぐに着られるものから材料布まで、所狭しと並び着物や端切れ、小物たち。掘り出し物を探す人たちの熱気が、春の陽気の中に満ちていました。
写真：佐藤清一郎



◀春の富岡地区を歩くウォークラリー大会が、3月12日(日)に3年ぶりに開催。当日は快晴の空の下、気温も気分も急上昇。上着を脱いで、半袖姿で歩く姿も見られました。
写真：中村 仁

▲ 発熱などの症状がある時、下記休日急患当番医の当番時間外など受診先に迷う場合は、本号4面「発熱などの症状があるとき」をご覧ください。

休日急患当番医

当番時間：午前9時～午後5時
※昼休み除く。電話相談不可



- ▶救急患者のみ▶往診は原則不可▶医療機関が変更になる場合あり
- ▶混雑などで受付時間変更あり▶地図などの詳細は所沢市医師会へ▶感染症拡大防止のため、受診の際は要事前問い合わせ(特に発熱のある方)

診療日	医療機関名	診療科目	所在地	電話番号
4月3日(日)	所沢明生病院	外、循、脳外、内	山口5095	2928-9110
	東町眼科	眼	上安松1246-4	2941-6040
	きたはたファミリークリニック	内、外、小、アレ、皮	小手指南4-13-6	2947-0011
4月10日(日)	横山医院	胃、外、整、肛、理	東所沢和田3-4-24	2944-9360
	田中耳鼻いんこう科	耳鼻咽喉、アレ	西狭山ヶ丘1-3118-11	2948-1166
	福元内科クリニック	内、消	南住吉21-16	2920-1155
4月17日(日)	埼玉西協同病院	内	中富1865-1	2942-0323
	所沢眼科クリニック	眼	日吉町9-3	2924-1953
4月24日(日)	松が丘クリニック	内、消内、外、乳外、小、皮	松が丘1-52-19	2928-5666
	西島消化器・内科クリニック	内、消、胃	東狭山ヶ丘1-27-20	2923-0005
4月29日(祝)	航空公園クリニック	精、神、神内、心内	喜多町5-13パークサイドビル2、3階	2928-6265
	まつおか内科クリニック	内、呼、アレ	下安松1034-1	2945-7911
	所沢第一病院	内、整	下安松1559-1	2944-5800
5月1日(日)	所沢石川クリニック	内、泌	日吉町9-22いせきビル4階	2925-7355
	けやき台どんぐりクリニック	内、小、アレ、神内	けやき台1-16-5	2923-8171
	新所沢清和病院	内	神米金141-3	2943-1101
5月3日(祝)	木戸クリニック	泌	緑町4-15-27	2929-6502
	アイリスクリニック所沢	内、皮、アレ、小	御幸町5-15	2923-2921
	溝渕内科医院	内、糖内	西所沢1-3-8	2922-8381
5月4日(祝)	吉岡クリニック	内、呼内	花園2-2351-18	2942-3116
	さけみ眼科	眼	狭山ヶ丘1-2993-5狭山ヶ丘メディカルガーデン2階	2947-4382
	所沢中央病院	内	くすのき台3-18-1	2994-1265
5月5日(祝)	坂口耳鼻咽喉科	耳鼻咽喉	西所沢1-23-3 3階	2902-6792
	瀬戸病院	内、小、産、婦	金山町8-6	2922-0221
	堀江医院	内、胃、外、皮、肛	小手指町3-11-16	2949-8811
5月5日(祝)	スマイル・まやクリニック	皮、形成外科、リハ	西所沢1-3-5NKパークビル2階	2939-1213
	みかみこどもクリニック	小	南住吉21-12	2997-8080

小児科日曜日・祝休日診療

〔左記休日急患当番医を除く診療日〕

医療機関名	所在地	電話番号	日曜日		祝休日	
			午前	午後	午前	午後
愛クリニック	中新井620-1	2937-3630	○	×	×	×
おくもとクリニック	西所沢1-23-3	2903-8320	○	×	×	×
きたはたファミリークリニック	小手指南4-13-6	2947-0011	○※	×	×	×
かわかつクリニック	小手指台23-1マミーマート所沢山口店2階	2920-2200	○(第2休)	×	×	×
彩のクリニック	小手指町4-1-1	2949-1118	×	×	○	×

※5月1日(日)は休診
◎診療時間はお問い合わせください。なお、休診する場合があります。

小児急患診療

市民医療センター
上安松1224-1 ☎2992-1151

事業名	受付時間	月	火	水	木	金	土	日	祝休日
夜間急患診療	午後7時30分～10時15分	○	○	○	○	○	—	—	—
	午後6時～8時45分	—	—	—	—	—	○	○	○
深夜帯急患診療	夜間急患診療終了後～翌日午前7時※1	×	○	○	×	○	○	○	※2
日曜日・休日急患診療	午前10時～11時30分 午後2時～4時30分	4月3日(日)・10日(日)・17日(日)・24日(日)・29日(日) 5月1日(日)・3日(日)・4日(日)・5日(日)							

※1…要事前問い合わせ
※2…5月5日(日)の深夜帯急患診療は休診
◎内科的初期診療のみで、外科などの診療は実施していません。

休日緊急歯科診療

歯科診療所あおぞら(保健センター内)
上安松1224-1 ☎2995-1171

診療日/受付時間：4月3日(日)・10日(日)・17日(日)・24日(日)・29日(日)・5月1日(日)・3日(日)・4日(日)・5日(日) / 午前9時～11時30分
◎診療日は変更になる場合があります。

緊急時の電話相談・医療機関案内	電話番号
埼玉県救急電話相談(24時間対応)	#7119 または ☎048-824-4199 ※は ☎048-831-0099 (依頼書は県庁(Q救急電話相談)で入手) も対応可能。
埼玉県精神科救急情報センター	☎048-723-8699 ▶月～金曜…午後5時～翌朝8時30分 ▶土・日曜、祝休日、年末年始…午前8時30分～翌朝8時30分
埼玉西部消防局休日夜間病院案内	☎04-2922-9292 / 24時間対応